

恒大地产 香港联合交易所上市股票代码: 3333

高铁新城重点工程 恒大雅苑 献礼十艺节



恒大雅苑

高铁新城 御湖精装豪邸

开盘强势劲销 精品领袖全城

火爆开盘 荣耀加推

93-143m²湖景美宅, 送1500元/m²豪装

本周额外特别 85折

6098元/m²起

热销600余套, 劲收5.8亿

恒大雅苑10月28日首期璀璨揭幕, 劲销5.8亿! 恒大雅苑, 恒大地产高铁新城精品项目, 以超高性价比豪宅配置, 自面市起就受到全城购房者的热烈追捧, 开盘首日斩获千余名客户的热情认可, 现场热烈非凡, 再创泉城热销奇迹。



66万平生态御湖名城

项目总建筑面积66万m², 近6000m²中心内湖, 近50000m²欧陆经典园林, 为高铁新城首席湖景生态大盘。周边遍布大型成熟居住社区、中央绿轴景观带与腊山河景观带、城市休闲主题公园也在陆续建成中, 环境优美、居住氛围十分浓厚。

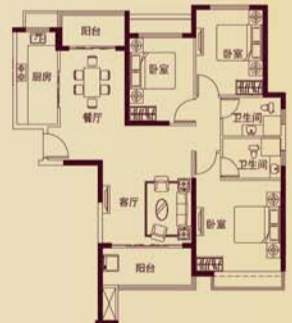


坐轻轨地铁 15分钟畅达市中心

西客站片区将形成以高铁为中心, 含高速、长运、轨道、公共交通的综合交通枢纽中心, 且多种出行工具可实现一站换乘, 地铁1号线、6号线汇聚, 多条BRT快车道, 多条公交线路一起形成立体交通网, 可15分钟到达市中心和大学城、30分钟到达机场, 1.5小时到达北京、2.5小时到达上海。



两室两厅一卫【建筑面积: 约100m²】



三室两厅二卫【建筑面积: 约141m²】

二环西路高架明年开通

- ◎ 地铁就在家门口 15分钟畅达全城
- ◎ 引进省级三甲医院 成熟配套升级
- ◎ 读省级实验中学 制定孩子人生新起点
- ◎ 紧邻湿地公园 私享深层地下水



雅苑热线 (0531) 5562 8666

免费看房
 看房车一号线: 泺口通讯城-堤口路大润发-恒大雅苑
 看房车二号线: 万达广场-世购华联-恒大雅苑
 看房车三号线: 山水大润发-华润万家-恒大雅苑
 看房车发车时间: 上午-9:30 下午-14:00

项目地址: 济南市西客站齐州路与青岛路交汇处

◎ 投资商: 恒大地产集团 ◎ 开发商: 济南恒大西区置业有限公司 ◎ 物业公司: 金碧物业有限公司济南分公司 ◎ 整合营销: 世联地产 ◎ 整合推广: 俊奇高斐

本广告相关内容、图片是对项目所作的示意表现, 仅供参考。最终以政府有关部门批准的文件、图则为准, 内文对项目周围道路规划、环境、交通、公共设施、各种产品及文字介绍, 旨在提供相关信息, 不意味着本公司对此作出了任何承诺。买卖双方的权利和义务以双方签订的《商品房买卖合同》为准。