

预供暖小区有冷有热

热力公司检验设备,不是所有小区都热

本报泰安11月11日讯(记者 王世腾 陈新) 11日,泰城预供暖第二天。记者走访泰城几个小区发现,部分小区从10日晚开始热起来,屋里温度达到10℃左右,也有小区还不热。供热公司工作人员表示,10日起,泰城只是预供热并不是所有小区都热。15日起,今冬供热正式开始。

11日,记者赶到乐园小区,该小区暖气已开始预热。家住30号楼的李女士说她家暖气10日就热了。“我下楼正好碰见热力公司的师傅在开暖气阀门,他说要供暖了,让我们注意点。10日晚上,我回到家里发现暖气热乎了,不过刚刚温手,不十分暖和。”李女士说,现在家里比不开暖气时温度提高了两三度。

南关附近的汇丰嘉园小区也开始热了。“10日晚上就感觉热乎了。”家住汇丰嘉园的郑先生说,试暖后家里暖和不少,原来在家也要穿着厚外套,现在回家不用穿外套也觉得冷。

在六中职工宿舍,宿舍楼前堆满白色的保温材料,施工人员把水泥抹在保温材料上后,包在宿舍楼的墙壁上。“从前天开始施工,施工不影响供暖,家里现在暖气片都热了。”一楼的王先生说,家里的暖气10日晚上热起来,室温大约10℃左右。“今天风大,外面太冷了,在屋里穿个衬衫就行。”王先生说。

预供暖第二天,也有不少小区暂时还没供上暖。“别人家试暖了,我们家咋没热呢。”金山路一单位宿舍居民张女士打电话说,看到报纸上说10日开始预供暖后,她就等着暖气片热起来,可是等了两天了,也没热起来。升平小区也有居民称,自己家也没有供暖。

供热公司工作人员表示,泰城10日起预供热并不代表泰城所有用户都热起来。提前5天预供热是为了检验设备是否正常运行。预供热期间,供热企业不会向市民多收取任何费用。

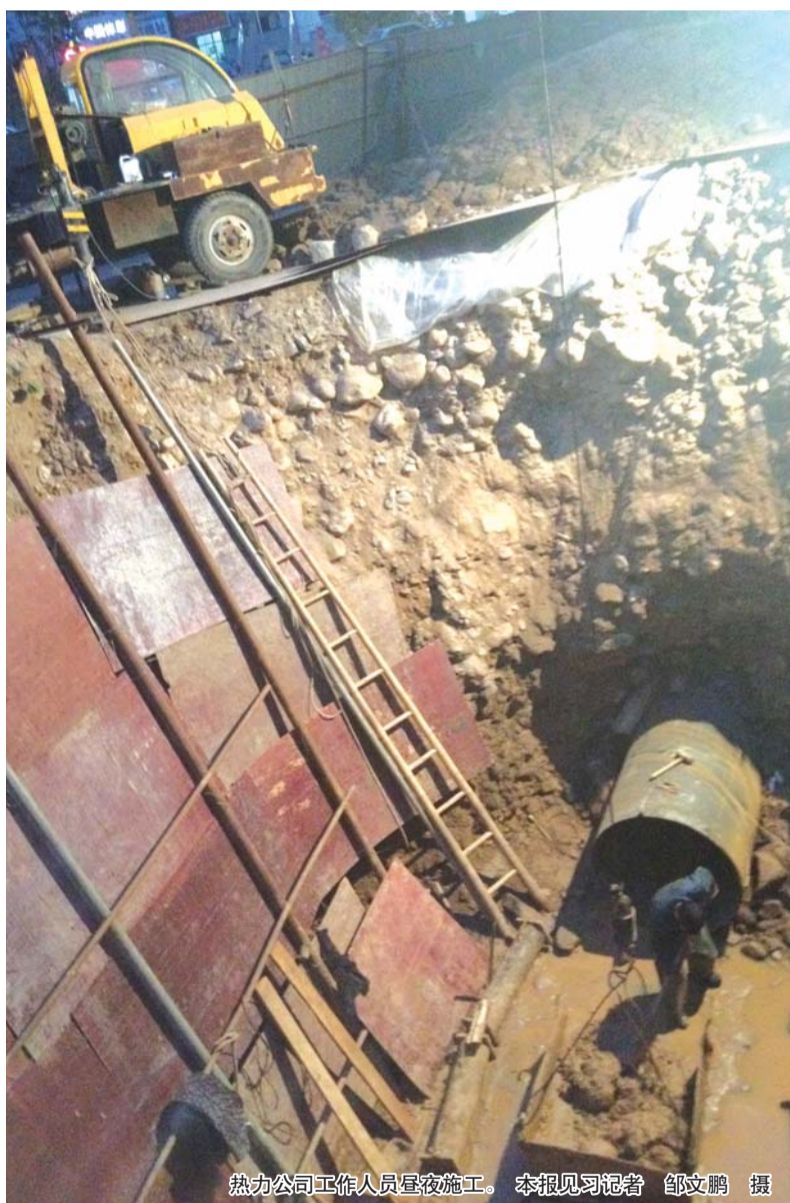
按照供热计划安排,供热公司要在供热运行前给全部系统注完



施工人员正在安装保温层。本报记者 王世腾 摄

水,冷运后转入供热正常运行。受部分市民延期缴费或更换暖气片的影响,延误正常注水,造成整个系统平衡发生波动,影响热水的正常循环,使暖气不稳定、忽冷忽

热。如果您有供暖问题,请随时拨打本报热线6982110,我们将在第一时间向供热企业和主管部门沟通,帮助您解决。



热力公司工作人员昼夜施工。本报见习记者 邹文鹏 摄

邮政局宿舍今冬集中供暖

热力公司正昼夜施工铺管道

本报泰安11月11日讯(见习记者 邹文鹏) 9日,岱宗大街邮政局宿舍住户打电话反映,眼看供暖期临近,小区里的供暖管道还没安装完,担心今冬用不上暖。泰山城区热力公司工作人员表示,往年这个小区都靠自己烧锅炉供暖,现在热力公司正安装管道集体供暖,今年邮政局宿舍肯定能热起来。

9日,在岱宗大街的邮政局宿舍,小区前方二三米处,热力公司施工队人员正在施工。6米深的大洞被挖掘机挖开,几名施工人员正在洞底下安装暖气管道,周边安放了施工警示牌。“干了三夜三夜了,今天是第四天。”一名施工人员告诉记者,供暖的地方离这个小区有近70米,每根管道长3米,已安装10根,还要再装10根左右才能完成。“3天来,我

们都是昼夜作业,今天白天安了3根,晚上还有两根要装上。按照这个进度,最多再用十天就可以打压、供暖了。”施工人员说。

“15号供暖,我们估计得晚几天。以前我们是靠烧锅炉供暖不暖和,安上暖气就热了。”一号宿舍王先生说,他住在邮政局宿舍二三十年了,一直都是烧锅炉供暖。

泰山城区热力公司工作人员介绍,每年都是11月15日供暖,邮政局宿舍今年才安暖气管道,公司会尽量赶在天冷前完工。

“邮政局都是集体缴费,住户把钱交给局里,再由局上交给热力公司。”工作人员说,邮政局宿舍居民缴费也是按照国家缴费标准,按照住户住房面积大小进行计费,小区宿舍是旧楼,面积不大,平均每户60平米,4个月大约需要交1400元。

农机所宿舍新用户15日前能供上暖

本报泰安11月11日讯(记者 陈新) 试供暖期间,南湖附近农机所宿舍集体供暖的老用户都供上热了,新用户家中暖气还没动静,居民担心无法供暖,热力负责人称15日以前一定供上。

“老用户都供暖了,我们家怎么不热?”11日,家住南湖附近农机所宿舍的刘先生拨打本报热线称,农机所宿舍的供暖用户分为老用户和新用户,刘先生是新用户,今年刚改为集体供暖,原来用的土暖气。

刘先生说,试供暖后,老用户家

里都热了,新用户暖气不热,不知道怎么回事。“单位宿舍新用户一共有20多户,改造供暖的管道工程已经完工很长时间了,但还没交暖气费。热力公司说缴费卡还没有办下来,不会今年供不上暖了吧。”刘先生说,眼看天越来越冷,他担心今年无法供暖。

热力公司负责人介绍,农机所新用户今年试暖没有热,是因为他们工作太忙没顾上。“15日以前,一定能供上暖。新用户不用着急,耐心等待就行。”



帮问

问:肥城贵和南区居民称去年自己家晚供了半月的暖气,是否能够退钱?

小区物业:去年居民缴了83天的供暖费,延迟的半月费用已经去除,不用再退钱。

问:泰城丽景花园小区居民今年用暖收费是按面积计算,还是按热计量计算?

泰山城区热力公司:丽景花园小区去年收费是按照面积,今年还是按面积预收费用,结算时能否按热计量现在还不确定,如果按照热计量计算,多退少补的费用

将在明年缴费时体现。

问:肥城水岸桃源小区居民询问,小区供暖设施还没有齐全,怎么就让缴供暖费呢?供暖费该不该缴?

小区物业:供暖费不是强制征收的,小区第一年供暖,有供暖需要的居民可到物业办理开通缴费,目前供暖设备还未完善,小区最早在12月1日供上暖。

问:泰城三里银河源小区今年能不能供上暖?

泰山城区热力公司:该小区物业尚未和热力公司联系对接,不能供暖。



每天五毛钱
可以拥有
什么?