



受冷空气影响迎来大幅降温

热企将提高主管网出水温度

本报聊城11月22日讯(记者张召旭 杨淑君) 受冷空气影响,23日聊城将出现大幅降温,最低气温将会下降6-8℃。记者从供热公司了解到,如果遇到降温幅度过大情况,供热公司将会提高主管网出水温度。

22日,家住亚大怡景花园小

区的业主孙女士说,前几天晴天时,家里的暖气片摸上去就是有些温乎,但室内温度在20℃左右。“今天降温了,下午的时候我摸了摸暖气片,比原来温度高了一些,屋里温度升到了22℃。”

受冷空气影响,23日起,聊城将开始大幅降温,最低气温将会下

降6-8℃,最低温度达-3℃。“前几天室外温度都比较高,而且气温也都在零上,这次一下子降到零下,不知道家里温度还能不能保持在16℃以上?”家住桐凤家园小区的业主赵先生担心,一旦大幅降温,家里的温度也会随之降下来。

聊城热电厂监控室工作人员

介绍,在接到大幅降温的消息后,他们已经着手提高主管网出水温度。22日下午4点,聊城热电厂主管网出水温度已经达到了90多度。“如果气温骤降,出水温度还会提高。”该工作人员表示,如果气温到了零度以下,主管网出水温度能达到100度以上。

昌润供热公司工作人员介绍,气温骤降,如果不提高出水温度,居民家中的温度就会下降。为此,他们需要根据天气变化情况随时调整出水温度。“当气温低于-10℃时,主管网出水温度最高能达到120℃左右,可以保证居民家温度达标。”

供暖管道每天补水 4400 多吨

供热公司:水中加入了化学药剂,不能当生活用水

本报记者 张召旭 杨淑君

正常情况下城区供热管网每天损耗1000吨左右的水,可因为部分居民私自从暖气片里往外放水,导致每天实际补水高达4400多吨。供热公司提醒,水中加入了化学药剂,不能当生活用水,否则会危害人体健康;更重要的是,私自放水会影响整体供暖效果。

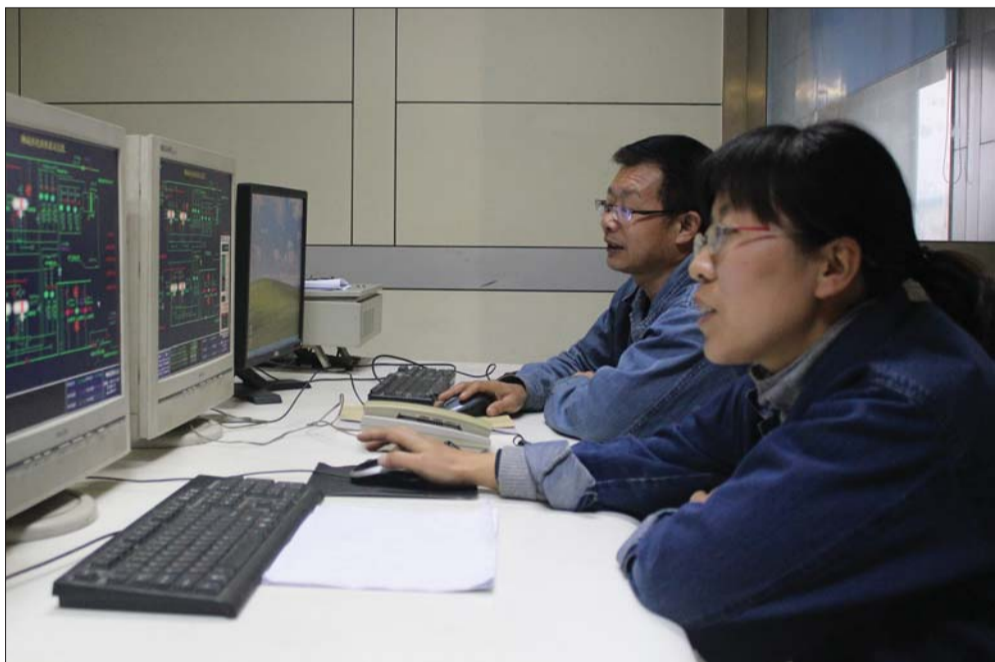
现状>> 热企日补水 4400 多吨

昌润供热公司工作人员介绍,每年供暖季都会有部分业主私自放暖气片的热水。今年从试供暖开始,在一些暖气片采暖小区内,就有部分居民私自放水。为保证供暖管道水力平衡,只要居民放水供热公司就得补水,天越冷主管网失水就越严重。“最近一段时间,我们平均每小时要往主管网里补150吨冷水,算下来一天就得3600吨左右,相当于3天时间就得把整个管网的水彻底换一遍。”昌润供热公司工作人员表示,从电脑检测数据来看,每天早晨6点多到9点,下午从5点多到晚上9点,都是补水的高峰期,市民放水严

重的时候,补水泵有时候都补不过来。“补水泵补水不足的时候,我们就会从运河里取水,经过处理加温后注入到供暖管道。”

聊城热电工作人员介绍,正常情况下,该公司每天正常损耗掉的水只有100至200吨左右,而现在平均每天向暖气管道补充的水就有500多吨。周末时暖气管道内的水损最大。

恒润供热公司工作人员介绍,他们公司供热范围较小,但一天也要补水300吨左右。综合3家供热公司数据,城区供暖管网每天需补水4400多吨,而这里面只有1000吨左右的水为正常流失。



从聊城热电监控室得知,该公司每小时要往供热管网补水20吨左右。

本报记者 杨淑君 摄

居民>> 暖气不热就一直放水

家住欧景丽都小区业主刘女士说,刚开始供暖时,他们家的暖气片始终不热,家里的管道还能听到咕嘟声。“我曾多次找过物业,物业来人以后就是打开阀门放水,把管道里的水放出来。”刘女士说,由于他们小区是第一次供暖,每次放出的水都很脏,里面有很多沙石,每次放水都弄的卫生间脏乎乎的,放完水她还得分打扫卫生。

昌润供热公司工作人员介绍,从电脑监测数据来看,鸿顺花园小区、谷庄文锦小区、三里铺小区失水比较严重。

“我们也曾上门检查过,有的小区几乎家家户都在暖气片上安装放水阀。”该工作人员介绍,大部分市民用暖气片里的水拖地冲马桶,还有些业主甚至把暖气片用管道连接到卫生间,用热水洗澡。

记者在鸿顺花园小区采访发现,很多住户都在暖气片上安装了放水阀,把水放到桶里。“暖气片里的水冲马桶、拖地很方便。”一位住户说,刚开始只有少数住户安装了放水阀,现在小区很多业主跟风安装,为此供热公司还来查过好几次。

热企>> 水中加入了化学药剂,不能当生活用水

昌润供热公司工作人员介绍,集中供热水循环系统属于密闭平衡有序循环。放水会破坏水力平衡,影响取暖效果。尤其会降低楼道内邻居的热水压力和流量。同时,因放水导致管网热水大量流失,供热企业只好不停地往管网补充冷水,造成暖气管道水温降低,从而影响整体供暖效果。

“居民家中暖气管道长时间不运行,里面会聚积一些气体,导致热水循环不畅,造成暖气不热。”该

工作人员表示,居民自行打开暖气片上的排气阀,将管道内的积气排出即可,排完气要及时关好排气阀,并尽量不要再去动排气阀,因为若通过排气阀大量放水,如管网补水不及时,容易造成楼层管网积气。

此外,为防止管道、阀门腐蚀锈化,保证供回水循环畅通,供热公司会在水中加入一定量的化学药剂,其水质完全不符合生活用水标准,用来洗刷会损害身体健康。

《聊城市供热管理办法》规定,严格禁止擅自将用热设施与城市集中供热管网连接,严禁擅自排放和取用供暖管网用水,对这些行为,由城市建设行政主管部门或其他有关部门责令改正;对于造成的损失,相关责任人要依法承担赔偿责任。

“虽然有这些规定,但在现实中,供热单位没有入户检查的绝对权力,很难取证。”昌润供热公司工作人员介绍。



奔腾 BESTURN
进取不止



奔腾全系 促销季 好车轻松带回家!

三重好礼(进店、试驾、购车)等您拿。

更有奔腾B50(MT限量版)7.88万元,全新奔腾B70(MT舒适型)10.88万元。

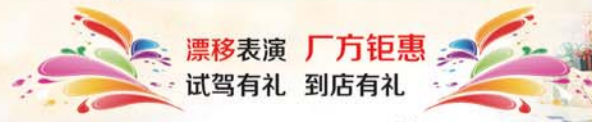
活动时间:2012年10月22日至2012年12月31日



非凡感受 驾驭随心

——奔腾B90诚邀试驾 品质好车完美体验

时间:11月25日(周日)上午9点
地点:聊城奔腾4S店集合出发
大巴留座热线:0635-8529900



本活动最终解释权归聊城润泓汽车销售服务有限公司所有

咨询热线:400-880-8200 0431-8178888 www.ben-ben.com



润华一汽奔腾·聊城润泓4S店
地址:聊城市光岳路北段路东江北汽车城(润华汽车)
电话:0635-8529900(销售)
0635-8529911(服务)
临清店电话:5168866 阳谷店电话:2150111
博平店电话:4562516 东阿店电话:14763599285