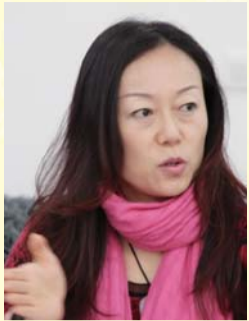


悠游天下



林虹
山东观光国际旅行社
总经理

“坚持不做低价团,对产品进行严格筛选”

每家旅行社定位和发展模式都不一样,观光是2001年成立的,我们从一开始就考虑打造我们自己的品牌,寻找适合我们自己的道路,规模可以不大,但是一定要有自己的市场定位。我们坚持不做低价团,也不做低标准的团,这是我们的坚守。同时我们要对产品进行严格筛选,这样有利于顾客的口碑。另外,售后服务团队好的产品,不代表产品就很好,因为真正好的产品是不需要这么强大的售后团队的。



张晓国
济南国信旅行社
董事长

“旅行社需要找准自己的定位,找对自己的模式”

推广品质旅游非常必要,如今旅行社的发展进入了总体瓶颈状态,需要把旅游推回到本来的样子,回到“旅游就是享受”的状态。旅行社下一步应该走既有大卖场,又有大超市,还有专卖店的道路,旅行社需要找准自己的定位,找对自己的模式。旅行社还需要“开源节流”,用产品开源,提升服务质量,减少游客的流失。让游客重新树立对旅行社的信心。



冯杭
济南乐游国际旅行社
有限公司副总经理

“以后旅行社的发展模式主要以旅游+金融为主”

各家都有各家产品,各家都有各家优势,海航作为全国连锁的模式,内部并不以旅游产品作为单一销售产品。如今,旅行社确实遇到了一个较大的瓶颈,我觉得以后旅行社的发展模式主要以旅游+金融为主,我们发展了一些货币兑换,预付卡等产品,便于消费者得到更好的服务。打造品质旅游的核心在于旅行社内部需要联合发展,才能更多地得到客人的尊重。



油利军
青岛中旅济南分社&济南新国际旅行社
总经理

“希望能和其他旅行社强强联合,共同推出产品,共同推广”

我想谈几个品质旅游的案例,我们10月份推出美国西部深度游,是我们一手操作的行程,全由自己控票,自己做签证,自己的地接社,这样我们能控制质量,也能了解当地情况。关于品质旅游,我们希望能和其他旅行社强强联合,共同推出产品,共同推广。并且合理引导客人消费,把顾客往自助团上来引导,把控品质质量,做到我们新中国旅“做您身边的旅游顾问”的原则。



林润山
国旅济南分公司总经理

“首先需要改变游客的消费观念,同时也需要行业自律”

我们国旅济南分公司一直在做着台湾旅游批发的的工作,以台湾游为主,又发展了澳新、港澳品质游等产品。对于品质游的产品,价格都掌握在供应商的手中,旅行社是一个弱势群体,而且部分游客的消费观念中,还是认便宜,因此发展品质旅游还是有一定的现实难度。发展我们的品质旅游,首先需要改变游客的消费观念,同时也需要行业自律,自觉地抵制零负团费,再者需要政府部门的指导和干预,一起把旅游的品质搞好。



马杰
山东省中国旅行社
副总经理

“需要我们共同努力去培育消费者”

我们是山东第一家采用招标供应商来操作线路的,这么多年我们一直在探索品牌的问题,我们一直想把省中旅定位为主推中高端线路的旅行社,但是真的很难生存,因为市场主要还是比较认可低价位。毕竟旅游是生产和消费同时进行的,消费者无法事先去感受体验,所以需要我们共同努力去培育消费者。

2013中老年旅游

www.mbxyh.com

岁末庆典, 1人报名返300元

A03:海南	三亚、海口、兴隆、桂林、漓江、阳朔、巴马、南宁、德天跨国瀑布、靖西通灵大峡谷 15日游 3月12日出发 4080元 上铺	Z04:张家界	张家界、昆明、石林、西双版纳、野象谷、乐山、峨眉山 15日旅游专列 4月6日出发 2980元 上铺
A08:云南	昆明、石林、西双版纳、野象谷、大理、洱海、丽江、香格里拉、虎跳峡、普达措、贵州黄果树瀑布 15日游 3月16日出发 3980元 上铺	Z06:新疆	乌鲁木齐、天山天池、吐鲁番、葡萄沟、交河故城、坎儿井、喀什、高台民居、香妃墓、卡拉库里湖、北疆喀纳斯湖、敦煌莫高窟、鸣沙山月牙泉 17日旅游专列 5月23日出发 4880元 上铺
A12:九寨	九寨沟、黄龙、拉卜楞寺、甘南大草原、诺尔盖湿地、兰州、西宁、青海湖、塔尔寺 10日游 4月13日出发 3480元	Z07:西部全景-西藏	西宁、青海湖、塔尔寺、西藏、布达拉宫、大昭寺、林芝 12日旅游专列 5月23日出发 4280元 上铺

山东华纳国际旅行社主办 咨询电话: 0531-55504281 55504285 地址: 历山路173号历山名郡C座403

国信国际旅行社

山东省十强 济南市十佳 山东省服务名牌 全国优秀导游员单位 AAAA级旅行社

统一服务热线 **4007005017** 国信旅游网 www.gotosd.com

凡到国信国旅咨询的游客 均赠送精美新年礼物哦!

逍遥海钓360°秦一池5晚6天 济南起止

● 全程0自费! 收1船6! 金沙岛+逍遥岛! 逍遥岛可免费享用:【浮潜】【沙滩麻将】【飞镖】【沙滩足球】【沙滩排球】【桌球】【乒乓球】等娱乐项目!

● 赠送800元自费券+800元自费大礼包!

1月/3/8/13/18日 最低 **4480元**起
2月2/7/12/17日 最低 **4980元**起

马尔代夫自由行4晚6天/5晚7天

(岛屿不同,房型不同,航空公司不同价格另议)北京起止

● 北京直航优势:包机直飞,方便快捷,八小时直达马累;安心之选;吃喝玩乐由您做主;尊贵体验;全程纯玩,让您尽情享受人间天堂。

12800元起

1/2月份各有发团期

泰国新加坡马来西亚9晚10天 济南起止

● 泰段双岛“金沙岛+翡翠岛(又名新月水晶岛)”尽享海岛风情;五船经典“夜游桂可游船+东方公主号”高性价比;品质优良“泰国高品质旅行社之优质服务”马段舍原自费“首相府+双塔广场水上清真寺+太子广场+高脚屋”

1月11/19日 2月5/6/10/11/15/21/25日 最低 **4880元**

韩国首尔双船五日游

● 超值特价游! 回馈! 包团+50元即可送价值300元乐天三项券! 散客预订石岛线路出发均赠送石岛泰山景区游览!

1月6/13/20/27日 2月3/12/17/24日 最低 **1380元**起

特价 济南包机直飞普吉岛5晚6天

● 人间仙境珊瑚岛-它是欧美人士最爱日光浴的天堂,全国独家代理首次呈现给你! 珊瑚岛是感受南国魅力活力四射的热情岛屿,或许你未曾听过,但一旦造访,就会为它的清新美丽深深着迷。

1月1/6/11/16/21/26日 3180元起
2月5/10/15/20/25日 最低 **4880元**起

港澳双飞纯玩5晚6日

● 特色: 1.玩转海洋公园享受非凡海洋乐趣, 2.迪斯尼乐园中执迷通语的美妙, 3.港式早茶 烧鹅餐 海鲜餐 葡国餐, 4.赠送澳门威尼斯人或三馆 5.香港四星酒店三晚。

1月1号--8号天天发团 最低 **3980元**起

千年有约·感动奇迹5日探秘之旅

● 追寻奇迹: 世界七大奇迹, 你值得拥有; 电影殿堂: 《古墓丽影》、《花样年华》、《变形金刚》等著名电影拍摄地; 文化之旅: 2013年中柬友好年, 追随友谊之旅, 享受文化熏陶。

2月7/11/15日 最低 **7280元**起

出境旅游热线推荐

● 香港澳门双飞5/6日 **1380元**起
● 港澳直飞纯玩5日游 济南起止 **3880元**起
● 法国意大利瑞士10日之旅 **12000元**起
● 奥德捷法瑞意6国13日 北京起止 **11800元**起
● 澳大利亚新西兰12日游 **13800元**起
● 浪漫游塞班天宁5/6日 **4880元**起
● 蜜月游巴厘岛4晚6天 青岛起止 **6880元**起

云南“阳光版纳”异国风情双飞六日游

● 特色: 石林、野象谷、原始森林公园、勐景来、中壤一等地等景点完美组合, 让您感受边境的神秘, 体验异国风情; 昆明赠送入住豪华酒店温泉SPA。

1月1/2/3/4/5日 **1960元**起

南宁、巴马、德天、通灵大峡谷双飞五日游

● 特色: 德天瀑布、通灵大峡谷、巴马长寿村、百魔洞特色景点美不胜收, 度假疗养、修身养性, 一起来探索百岁老人的长寿秘诀...

1月1号--8号天天发团 **3180元**起

智圣温泉养生、竹泉村观光二日游

● 特色介绍: 沐浴智圣温泉, 品味诸葛文化, 温泉海浪喷涌而至, 急速滑道呼啸而来, 各类SPA水疗设施畅快淋漓, 让您在山间花溪中随波荡漾, 悠哉乐哉!

发团日期: 每周六, 团队天天发 **360元/460元**

吴桥杂技大世界欢乐开心一日游

(代售吴桥门票 现价70元 原价169元)

● 特色介绍: 世界杂技艺术的摇篮, 中国杂技之乡, “上至九十九, 下至刚会走, 吴桥耍杂技, 人人有一手”。江湖文化城民间艺人杂耍, 魔术迷幻宫表演、滑稽动物园等等, 让你深深震撼, 流连忘返!

发团日期: 每周六, 团队天天发 **138元**

国内游冬季热卖会

- 北京商务纯玩动车四日游 **640元**起
- 华东五市+双水乡乌镇用直双卧七日游 **800元**起
- 哈尔滨亚布力雪乡滑雪双飞六日游 **2040元**起
- 超值蜜月昆明、大理、丽江双飞六日游 **2680元**起
- 成都、九寨沟、牟尼沟双飞五日游 **2850元**起
- 厦门鼓浪屿永定土楼武夷山双飞五日游 **2480元**起
- 桂林、大漓江、阳朔、冠岩、纯玩双飞五日游 **2660元**起
- 南宁、北海、德天、通灵大峡谷双飞五日游 **2880元**起
- 华东五市+乌镇西栅+西溪湿地双动五日游 (纯玩特惠线) **1730元**起
- 黄果树、天河潭、青岩古镇、天龙屯堡、红枫湖双飞五日游 **3290元**起

元旦狂欢短途游

- 沂南智圣温泉一日游 **178元**
- “品质滑雪首选九顶塔”一日游 **120元**起
- 卧虎山滑雪一日游 **140元**起
- 济钢温泉一日游 **118元**
- 商河温泉一日游 **180元**
- 世园园滑雪一日游 **105元**起
- 阿尔卡迪亚温泉一日游 **180元**
- 华东顶级滑雪场金象山滑雪一日游 **160元**起
- 沂蒙第一天上王城马战、群兽风光一日游 **130元**
- 台儿庄大战纪念馆、运河古城、铁道游击队、盈泰温泉二日游 (含正餐) **360元**

出境咨询 86986655 国内咨询 86971156 67860799 省内咨询 86986600 86972899 86955699 QQ咨询 4007005017 地址: 东关大街东首路北中泰大厦四楼