

电车线路安全每夜检查一遍

网线工捋着线往前走, 损耗毫米之差都能用手摸出来

文/片 见习记者 申慧凯



身边

101路、102路、103路……每天电车公交线路运载着几万名乘客, 上车时有人称赞, 有人抱怨, 但其实只要车辆在运行中, 前一夜就已经有人对电网线进行过检修了。12月27日凌晨, 记者走近了这些特殊的人——网线工。

浑身冰冷, 只有手指是温的

27日凌晨的济南天寒夜冷, 马路上车辆稀少, 基本没了行人, 两部高架车沿着公交101的线路缓缓向前行驶, 在车顶上站着几名电车网线工, 郎文龙就是其中一个。电流能否到达电车电网线的每一处, 车辆能否正常运行, 靠的就是他们日复一日的检查和维修工作。

郎文龙打了一个喷嚏, 搭在电线上的右手微微发抖, 抹了一把鼻涕后, 赶紧放回去。

“不能离开太久, 要不这段线的情况我就知道了。”郎文龙说。左手扶着护栏, 右手捋着电线, 这个姿势就是他工作的基本状态。

“你别看浑身冷, 手指却是温的。”郎文龙开玩笑地说。因为手一直搭在电线上, 摩擦力让他的手指保持着一定的热度, 但身上和手上的其他部位已经基本失去了知觉。

高架车终于停下了, 西门附近一个路口线路因老化需要更换。郎文龙和工友们扯出电线, 准备开始工作, 胳膊的酸痛终于可以缓一缓。“换线虽然需要力气, 但不像检线一样需要长期保持一个姿势, 反而省力了。”

坚硬的钢丝线在郎文龙的手中随意变形, 不到30分钟, 新线换好, 郎文龙他们继续向前行驶, 手又恢复了原来的姿势……

一夜下来, 手套要换两副

“你别看他这样摸着线一动不动, 整条电线什么情况他早就心知肚明了。”郎文龙旁边的李昌荣告诉记者。

据了解, 电车用的电线不是浑圆的, 长宽大概10毫米多一点, 只要低于7毫米时, 就要更换新线。“3毫米是我们能容忍的最大范

围, 也是网线工需要最起码的手感。时间长了, 这根线8毫米还是7毫米, 一摸便知。”

为了保证手感, 即便是温度在零下, 网线工的手套也是薄的。一个人一夜下来, 手套要换两副。累了时左手换右手, 但手感必须都要好, 以免因为疏漏影响第二天正常

通车。最远时, 他从济南大学摸到大观园, 再顺路摸回去, 身体都冻僵了。

“站牌处, 拐弯处或者在路面不平的地方, 线路磨损最严重, 因为这些地方或需要起步时电流大, 或是网线接口处损耗多。”郎文龙说。走到这些地段时, 高架车的速度放得更缓, 网线工也更加谨慎, 手都不换了。

年三十, 只能欣赏泉城夜景

电车公司的网线工分为大修班、抢修班两部分, 大修班每日例行检查, 抢修班则遇到突发情况随叫随到。“接到报告, 3分钟必须出车。”干了4年网线工的张庆春说。大修班和抢修班每年各轮一次, 因为工作比较专业, 流动性弱, 他们只能内部相互交替着干。

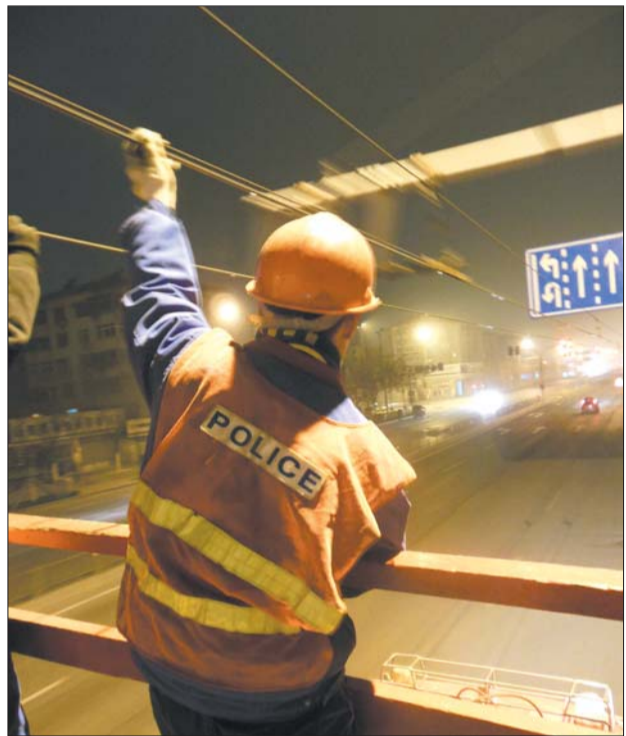
一周前济南下了场大雪, 为了保证第二天电车正常运行, 张庆春

值了好几夜的班。“最难忘的还是大年夜呆单位, 一边等着突发电话, 一边给爸妈打个电话拜年。你知道大年夜半夜时济南城什么样吗? 我就见过。”

和张庆春在一个班的还有王维森。因为母亲卧病在床, 不能自理, 家离单位又较远, 王维森在甸柳庄岳父母家附近租了房子。上次大雪, 本来刚值完夜班回到家, 他接到了全

员巡线的任务, 直到第二天凌晨三点多, 当电车安全通行的通知发出后, 他才拖着冻僵的身体回到家中。

在整个济南公交电车公司供电所, 网线工41人, 每天要轮流负责电车线网33公里, 工作量可想而知。“我们不是普通电工, 他们白天能工作, 我们主要在晚上。4条公交线都能通, 夜里的工作也就没白干。”58岁的网线工任志华说。



捋着线往前走, 就是网线工每夜的基本工作。不用眼看, 线路的损耗程度一摸便知。 见习记者 申慧凯 摄

ROUTING 柔婷®

SALON

健康美容, 内外兼修, 美丽一生!

送 20 万好礼 喜迎 2013!

末日预言不复存在, 预言美丽真实可见!

年末倾情回馈, 自信、美丽抢回来!

活动时间: 2012年12月1日-2013年1月10日

任您抢 多项护理免费体验

从头到脚的全方位护理, 任您抢!

等您抢 几十款经典单品免费送

海洋八杯水系列, 纯天然植物系列, 鱼子精华系列等

限量抢 新年礼盒

超低价特惠抢购并送丰厚大礼 每人限购2套

购纯植物萃取系列礼盒(6支产品), 特惠价1966元, 并可获赠“晶莹透心”关爱新年礼盒一套, 价值1538元

购超值全家套装礼盒, 特惠价1288元, 即可获赠面部洗护便携装一套价值600元

活动详情可至柔婷各店铺咨询或拨打 **15318847846 13695416167**

所有礼品各店数量有限, 送完即止!

柔婷专业美容护理

ROUTING PROFESSIONAL BEAUTY CARE