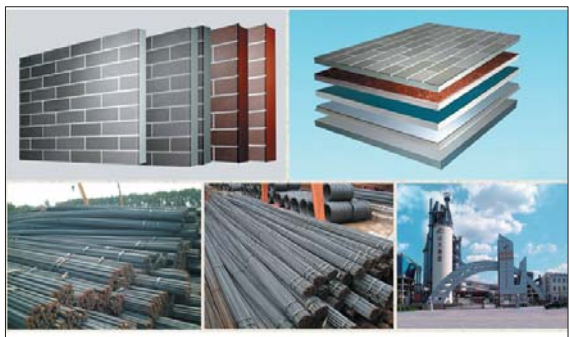


领将帅府：“高配”护航，品质为王

12月14日，全市推进国家绿色生态建筑应用示范城市建设工作会议召开。作为此次会议全市唯一现场观摩项目，领将帅府因这次会议的成功召开而名声大噪。当天，市城乡建设局、各县区、市开发区住建局、市国土资源局、规划局等多个部门主要负责人以及全市房地产开发企业和媒体记者三百余人来到领将帅府小区参观，房子好不好，质量是关键。近年来，因房屋质量不达标，各地相继出现过“楼歪歪”、“楼脆脆”、“楼倒倒”等令人深恶痛绝的非正常现象，因部分开发商道德缺失而引发的公众大讨论一度甚嚣世上。

“领将帅府，让居住领先十年”，早在立项之初，领将人

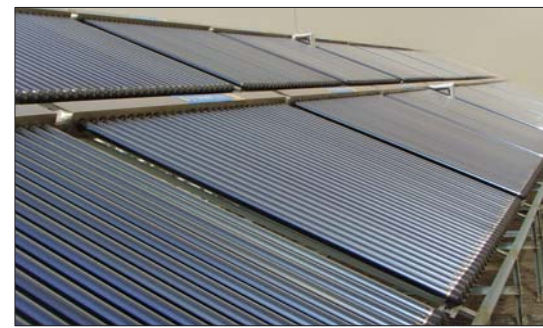
便为自己树立了目标。领将人深知，他们用前瞻性的理念去打造一个超越时代顶级品质楼盘的选择绝对没有错，所以他们一直在默默坚守一个责任地产商应有的道德和原则。在领将帅府建设过程中，领将人如履薄冰，几易其稿，数度其功，在细节上百倍用心，在品质上精益求精，究其根源就是希望让领将帅府的业主尽享高端的圈层生活，确保居住舒适。“做一流产品，创一流品牌”是领将集团的座右铭，在产品品质上苦练“内功”，对建筑品质有着近乎苛刻的高标准要求。在建材的选用上，领将人可谓只攀“高亲”，唯与“大牌”、“名牌”合作，以质为先，不计成本，如此事例不胜枚举。



钢筋是建筑的“筋骨”，建筑质量是否过硬与钢筋的选用休戚相关。领将帅府的钢筋全部采用济钢、莱钢原厂直供钢材，该小区11+1层的小高层每平方米的含钢量达51kg，其余高层建筑每平方米的含钢量普遍高达55kg，每平方米建筑面积的钢筋含量远比一般住宅高许多。为防止“偷梁换柱”，原材料运来后，还要由专人负责取样，且取样时严格做到工程部、监理方、送检员、供货商及建筑商五方在场监督，产品检测合格方可进入施工现场。

令人啧啧称奇的是领将帅府外墙——XRY节能装饰板，这种新型材料的阻燃性在12月14日质量现场会的破

坏性试验中已经得到了充分的验证。XRY节能装饰板为国家A级防火保温材料，集节能、节材、保温、装饰、防火、防水、抗震等多种功能于一体，在菏泽选用XRY节能装饰板做外墙，领将帅府还是第一家。仅此一项，领将帅府每平方米便比同类产品高出200多元的造价。现如今，城市里的建筑越盖越高，高层建筑的消防安全便成了不容忽视的社会问题，特别是近年来所发生的一起起财失人亡的火灾惨剧更是给人们敲响了消防安全的警钟。XRY节能装饰板的应用，无疑为领将帅府小区的业主们提供了一道坚不可摧的安全保障。



领将帅府的太阳能选用的是中德合资企业的“力诺瑞特”集中集热分户水箱系统，这种系统取消了老式系统辅助加热、上水、加压循环等繁琐程序，配置更简洁，冷热水压力完全相同。该系统完全可以满足30层高层住宅的太阳能需求，并不受前后楼间距限制。当太阳能系统工作时，分户的盘管换热器和缓冲水箱之间

通过温差循环进行换热，整个换热管网类似于集中供暖。相比于集中供水只有一个温度而言，这种集分式的供水，各业主可以根据自己的需要自由调整热水温度，当需要辅助电加热时可以使用自己家的电源，热水供应由自家的自来水顶出使用。免除了热水计费的复杂程序，让业主更省心更放心更实惠。



随着高层建筑的日益普及，电梯已经密切融入寻常百姓的生活。电梯的运行，极大地方便了人们的日常出行，但是受日常维护、使用频率等因素的影响，电梯一旦出现故障则会让人深受其害，轻则影响居者出行，重则会引发安全事故。领将帅府的电梯采用的是拥有百年历史的国际一线品牌——芬兰通力电梯，作为全球四大品牌电梯之一，曾为

2008年北京奥运会鸟巢体育馆、首都国际机场、2010年上海世博会特供电梯。通力电梯运行既快又平稳，可为业主提供安全放心的服务。尤为值得一提的是，和一些小区“混杂”使用电梯相比，领将帅府15栋楼的58部电梯全部为清一色的“通力牌”，就连11层的小高层也是选用的运行速度为1.6米/秒的通力电梯，这在菏泽极为少见。



领将帅府的人户门采用的是国内名牌王力防盗门，这种防盗门还具备甲级防火功能，门上的安全特能锁具有特殊的防撬钩和卓越的自保装置功能，一般的开锁时间在二十分之一内是无法打开的。领将帅府的窗户选用的是四大品牌之一的金鹏塑钢窗，1.5毫米镀锌钢材和5-9-5

毫米双层玻璃，双层玻璃在建筑的保温隔热性上有了很大提高，增加了建筑的抗风压强度和隔音效果。领将帅府的五金选用的是国内第一品牌广州德隆五金，胶条选用的是含胶量达30%的三元乙丙橡胶，目前在菏泽同品牌的产品中档次都是最高的。



建筑物因漏水而产生的纠纷不时见诸媒体，之所以会出现这种现象，归根结底是建筑物所使用的管材不达标。特别是现在不少商地暖，供暖管道一旦“爆管”非常劳民伤财。领将帅地采暖供暖管材选用的是国内名牌川路S4级管材，这种管材规格为20mm*2.3mm，每平方米可以承受16公斤压力，抗压性能异常好，且经久耐用。其他开发企业大多采用的是20mm*2.0mm的S5级管材，这种管材每平方米只能承受12.5公斤的压力。

千里之堤毁于蚁穴，细节决定成败，领将人尤为注重细节还体现在一个细微之处。地下室是被很多人所容

易忽视的一个地方，但正是这么一个不显眼的地方一旦发生火灾等险情，后果将不堪设想。领将人未雨绸缪防患于未然，不仅每家每户安有烟感分户传感和煤气分户传感报警探测器，而且还还不惜成本在地下室安装了消防自动喷淋系统，彻底将消防安全隐患消除在萌芽状态。为此，领将帅府又创造了菏泽房地产行业的一个“奇迹”。

为锻造有“价值”的房地产巨作，领将人倾注了无数的心血和汗水，在领将帅府的打造上，以时间凝练独特的生活品位，不断提升产品品质，全力打造百年建筑、人文建筑和绿色建筑，赢得了社会各界的广泛赞誉，得到了广大业主的高度认可。



当年涉足地产行业之初，领将地产总经理史军对外界的评论尤为在意。如今，经过几年的市场锤炼，已深谙圈内境况的史总对此显得淡定了许多。市场之大，无奇不有，面对偶尔传来的非议和聒噪声，史总现在总是一笑而过。俗话说：流言止于智者！经过多年房地产市场洗礼和熏陶的消费

者如今也已然明智了很多，他们会根据自己的所见所闻所感做出正确的选择。领将人深信，领将帅府终究会以丰富内涵成为带动区域发展的时代力量、影响城市格局的重要地标，时间会证明“领将帅府，让居住领先十年”不只是一句响亮的口号。（永强）