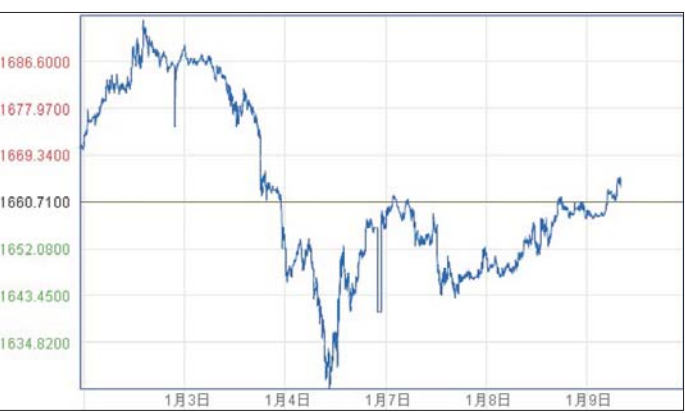


金价走低,节日因素影响凸显

三九寒天 黄金投资热起来

近期,黄金价格成为投资者竞相关注的焦点。还有不少市民收到了银行关于黄金投资利好消息的短信。2013年一开年,黄金价格冰冷,但却点燃了黄金投资者的热情。



近期黄金价格走势。

金融保险烦心事, 请您拨打热线

银行和保险作为金融业的主力军,为社会发展和百姓生活提供了重要资金流通渠道,也给我们生活带来了便利。然而,在与银行和保险公司打交道的过程中,不少市民也会被一些意外所困扰。本报新闻热线接到了许多类似的线索:去

银行存款结果被忽悠成了保险,银行卡内资金莫名失踪,购买理财产品遭遇陷阱,保险遭遇理赔难,饱受保险电话骚扰……这些发生,严重影响了老百姓财富生活的质量。

为了帮助广大市民维护自身的合法权益,本报“金融

保险维权热线”将长期开通。欢迎广大市民拨打热线0543-3211123,3210021,说说您与银行和保险公司打交道过程中的那些烦心事,同时欢迎金融保险业内人士对市民的疑问进行解答,也欢迎律师界朋友加盟,从法律角度为市民排忧解难。

实物黄金节日元素浓重

离中国的农历新年还有一个半月时间,黄金所显示的季节性需求也大量增长。记者从各大银行和滨州各大金店了解到,贺岁金银币、生肖金银条以及其他黄金实物早已上柜。元旦小长假,国际黄金价格处于低位,加之节日因素,不少金店的优惠活动还是引得无数投资者和消费者出手。

今年实物黄金的节日元素依旧十分浓重。以生肖元素为主的黄金实物占了半壁江山,如农行传世

之宝系列的生肖金银条、蛇年彩色金银章,建行的百福蛇和灵蛇献宝都极具节日色彩。另外,临近春节,寓意吉祥如意等题材的黄金饰品热度也随之大增。

据了解,本周五和周六招商银行滨州分行将举办春节前与国金黄金公司的最后一次黄金巡展,届时,金酒壶、金酒杯、金算盘等黄金制品将一亮相巡展现场。对黄金产品感兴趣的市民不妨趁年前赶个“黄金大集”。

黄金投资该注意啥

黄金投资者需要有哪些注意的呢?记者采访了招商银行滨州分行的理财经理张俊。

张经理介绍,十年前,黄金一克才一百多块钱,而现在,一克涨到了三百多,保值和增值的特性十分明显。现在黄金投资的途径也更加多样,投资者可以进行实物金投资和纸黄金个人账户交易。实物金中有一部分黄金制品不完全取决于原始金价波动,影响其价格的因素还有收藏和艺术价值等,而专门用于投资的金条中几乎没有复杂的加工工艺,价格跟随国际金价随时变

动,专门的投资金条更适合实物黄金投资。

除了实物金投资,纸黄金投资也随着网上银行的兴起而逐渐盛行。“纸黄金”是个人凭证式黄金,投资者按银行报价在账面上买卖“虚拟”黄金,通过把握国际金价走势低吸高抛,赚取黄金价格的波动差价。张经理建议,纸黄金的投资者如果有足够的精力,可以关注夜间的行情,“由于时差等因素,纸黄金夜间的波动比较大。”但是,国际金价的波动受较多因素影响,理财经理建议最好谨慎投资。

(专刊记者 李婷婷)

相关链接

影响黄金价格的因素

- (1)美元走势
美元强黄金弱;黄金强美元弱。
- (2)战乱及政局震荡时期
战争和政局震荡时期,对黄金的抢购,也必然会造成金价的上升。但也要考虑美元等其它因素。
- (3)世界金融危机
当美国等西方大国的金融体系出现了不稳定的现象时,世界资金便会投向黄金,黄金需求增加,金价即会上涨。
- (4)通货膨胀
西方主要国家的通胀越高,以黄金作保值的要求也就越大,世界金价亦会越高。其中,美国的通胀率最容易左右黄金的变动。
- (5)石油价格
黄金本身是通胀之下的保值品,与美国通胀形影不离。石油价格上涨意味着通胀会随之而来,金价也会随之上涨。
- (6)本地利率
在利率偏低时,投资黄金会有一些益处;但是利率升高时,收取利息会更加吸引人,黄金投资的机会成本较大,那就还不如放在银行收取利息更加稳定可靠。
- (7)经济状况
经济欣欣向荣,金价也会得到一定的支持。相反之下,金价必然会下跌。
- (8)黄金供需关系
金价是基于供求关系的基础之上的。如果黄金的产量大幅增加,金价会受到影响而回落。一个地方也可能出现投资黄金的风习,需求大为增加,也会导致价格的节节攀升。

财金资讯



编织爱心

工商银行滨州分行致力于爱心公益事业,在年末岁尾,组织女员工为福利院的弱势儿童编制毛衣,力所能及地为福利院儿童做好事,工行员工牺牲自己的休息时间,加快编织速度,让弱势儿童穿上编织的爱心毛衣,过一个幸福快乐的春节。

(通讯员 刘莉萍 韦鲁已 张志强 记者 李婷婷)

英大人寿电力营业厅

保险服务试点工作正式起航



近日,国网英大集团英大人寿滨州市公司和国家电网滨州市供电公司“供电营业厅开展保险服务试点工作会议”在惠民胜利召开。

保险销售传统渠道是保险营销员通过上门推介、银行代理、电话销售等形式。而利用电力营业厅宣传推荐保险服务,也是保险业内之创举。

据了解,作为国家电网直属单位的英大人寿。充分

利用国家电网自身客户资源、品牌优势和渠道优势拓展综合金融服务的又一重要举措。将为广大用电客户提供全面的人寿险、财产险以及其他金融服务,这项措施也得到保险监管机关的大力支持。今年6月中国保监会以保监寿险[2012]728号文件的形式下发《关于英大泰和人寿保险股份有限公司创新发展股东人身保险业务的批复》明确表示“我会鼓励你公司利用电力

营业厅和农电工队伍等股东资源进行保险销售渠道创新”。同时,国家电网公司下发国家电网营销[2012]1066号文件《关于深化利用供电营业厅开展金融服务工作的通知》,积极推进试点工作。

该项目的顺利实施将颠覆传统营销模式,实现电网产业与金融产业共享营销渠道资源,为客户提供增值服务,必将促进英大人寿新的飞跃。

【百福蛇】

蛇年新品

重量: 100g、200g、500g、1000g、2000g、5000g

【如意福寿星】

重量: 30g、100g

【纳财瑞兽】

重量: 18g

【福豆】

重量: 9g、20g

【灵蛇献宝】

重量: 8g、12g

金蛇迎盛世 贺岁建行金

黄金优惠活动火热进行中

- 1、大额优惠: 一次性购买实物黄金: 300克(含)以上即可享受1-3元/克优惠。
- 2、贵宾优惠: 活动期间, 对持理财金卡、理财白金卡、财富卡、私人银行卡的客户优惠3-3.5元/克。
- 3、产品优惠: 蛇年新品、贺岁产品及感恩系列等指定产品实行惊喜价格优惠。

活动时间: 2012年12月15日——2013年3月31日
详询大堂经理

中国建设银行
China Construction Bank