

栏目寄语:

夜听窗外雨打芭蕉,油灯燃尽岁月斑驳。一座城市像一个人。

是灯红酒绿的张扬还是独守寂寞的淡然?一座城市有一座城市的性格,它像一杯醇酒,需要慢慢品味。无论是生于斯长于斯的本地人,还是客居异乡的漂流族,无不在创造这座城市的时候被这座城市的气息感染着。

文化是一种力量,也是一座城市的脊梁。当繁华褪尽,人们还能在热闹过后找到精神归属,这是一座幸运的城市,也是一座城市的幸运。

本报特推出“文化寻踪”栏目,深度挖掘和剖析滨州这座城市的点点滴滴,将这座城市鲜为人知的一面翔实而优雅地展现在您的眼前。

龙山文化遗存 继续沉睡塘底

惠民县胡集镇路家村路家遗址距今已有4600年

文/片 本报记者 霍秋萍 本报通讯员 闫福波 王菲菲



22年前挖水塘时挖到了新石器时代的遗存,将滨州惠民县胡集镇路家村附近区域人类活动的历史一下子推到了4600年前。从此,村民们不再去打搅这块土地,生怕损坏水塘之下的文物。同时,村民们也在等待着考古学家再一次的挖掘鉴定,希望在这个安静的村落发现更多的历史痕迹。

路家遗址就在这片水塘之下。

厚厚冰层下是珍贵的龙山文化遗存

11日上午,记者来到滨州市惠民县胡集镇路家村,探寻几千年前新石器时代留下的遗迹。驱车10分钟,在胡集镇路家村东,记者终于来到了路家遗址。面前是约4000平米的水塘,水塘已结了厚厚的冰,水塘四周是些枯草。在水塘往南2米左右的路对面,朝南立着一块石碑,上面写着“省级重点文物保护单位 路家遗址 山东省人民政府一九九二年公布 惠民县人民政府一九九五年立”。

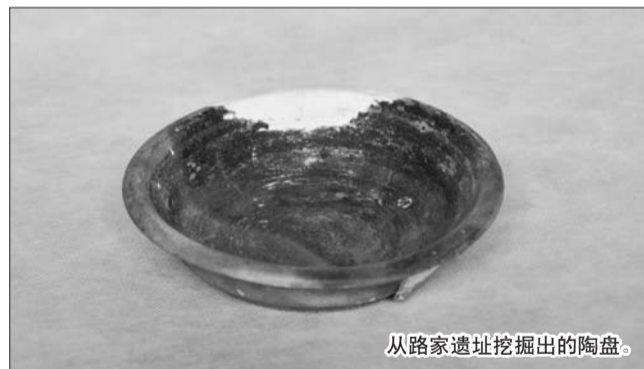
有谁能想到,在这个已经冰封

了的水塘下,竟然有着这般古老的文物,静静地躺在泥土中几千年,直到22年前7月的一天,才无意中才被人发现。

路家村村委会副主任路克金是当年挖掘水塘的20多人中的一员,路克金回忆称,当时村里的水利条件不好,要挖水库灌溉,大约作业20多天的时候,便挖到了文物。由于当时使用水枪冲射,加上泥土自身塌陷,导致文物损坏了很多。“那些文物有白的,红的,黑的,碗,盘子,陶器都有。当时我看到了

一件陶器,口很小,不足25厘米,高30多厘米,底下约50到60厘米,白色的,当时还以为是个壶呢。”路克金说。

今年73岁的田大爷告诉记者,“当时有人捡了些上来,只是看着好看,没当它是好东西,以为是些早年的瓶瓶罐罐。没想到竟是几千年前的东西,实在是让人震惊啊!”路克金接着田大爷的话说,“是啊,当时我也就20多岁,挖到那些东西我们都没放心上,没认为是什么宝贝呢。”



从路家遗址挖掘出的陶盘。



从路家遗址挖掘出的石斧。

新石器时期器物被挖掘出来

现已退休在家的原胡集镇文化站站长胡同利告诉记者,“当时与路家村相邻的齐家村主任告诉我,说他们挖水塘的时候挖出个罐儿。我去看了之后,就让他们先别继续挖下去了。我自己也不懂,就找来县里有关负责人员来看。”就在胡同利向县里汇报了路家村的情况后,水塘接着就驻人看守,保护起来了。

路家遗址南北长250米,东西宽200米,总面积50000平方米,地表以下0.5米即发现文化层,厚度在2.5

4米左右,保护范围南北长300米,东西宽250米,总面积75000平方米。在保护范围向外延30米为建设控制地带。

县文物处工作人员采集标本有石器、陶器、骨器等。石器有石斧、石铲、石铲等,石铲通体磨光,刃部锋利,完整无缺。陶器多为磨光黑陶,有黑陶簋、陶罐、陶盘和纺轮等,其状黑如漆,明如镜,薄如纸,硬如壳。骨器有形制规整的骨锥。路家遗址具有明显的时代特

征,根据所采集的器物标本特征,确认其文化性质为新石器时期龙山文化。

当时,省、地文物考古部门专家及领导认为该遗址的发现是“具有突破性的重要发现,它填补了山东龙山文化时期古遗存分布上的空白。”1992年6月12日,山东省人民政府以鲁政发[92]77号文件公布路家遗址为第二批省级重点文物保护单位,1995年11月竖立了保护标志。

遗存将继续沉睡塘底等待发掘

龙山文化泛指中国黄河中、下游地区约新石器时代晚期的一类文化遗存。铜石并用时代文化,因首次发现于山东历城龙山镇(今属章丘)而得名,距今约4600-4000年。分布于黄河中下游的山东、河南、山西、陕西等省。1928年的春天,考古学家吴金鼎在山东省历城县龙山镇发现

了举世闻名的城子崖遗址。在此之后,考古学家们先后对城子崖遗址进行多次发掘,取得了一批以精美的磨光黑陶为显著特征的文化遗存。根据这些发现,考古学家把这些以黑陶为主要特征的文化遗存命名为“龙山文化”。

惠民县文化馆馆长齐向阳介

绍,惠民县博物馆展览的龙山文化文物有四件石器、一件骨锥、一件完整的陶器,现都存放在博物馆仓库中。“我们的任务就是看护好水塘,确保遗址保护范围内不再被挖掘。”就这样,路家遗址还将继续静静地沉睡在这个村落,等待着下一次的考古和鉴定。



从路家遗址挖掘出的石斧。