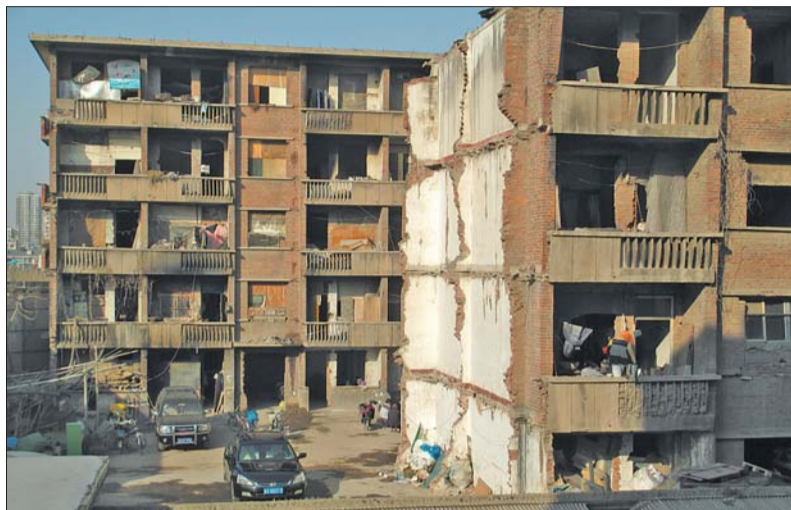


拆迁七年房产证咋没注销?

新购房成了二套房要多交税,多部门协调后同意注销老房网上资料

见习记者 肖龙凤

近日,家住槐荫区的李女士为办房产证着实折腾了一番。2012年7月,她去办理房产证时发现,原来房子属于拆迁房,但由于一直未拆迁,房产证尚未注销,现在的房子成了“二套房”,要多交6750元契税。经多方协调,同意在网上注销她的老房产证,新房终于可以按首套房办房产证手续了。



▶ 纬六路64号两栋楼至今尚未拆迁。
见习记者 肖龙凤 摄

搬迁7年了 老房证没注销

2005年在纬六路拓宽工程中,李女士的丈夫杨先生与济南市城建投资有限公司签了拆迁货币补偿协议,从位于纬六路64号的家中搬了出来。

同年,李女士夫妇全额付款购买了现在的房子,总价45万元,面积为104平方米,并于2006年搬进新家。

李女士新房子房产证的办理经过了一些曲折,她去房管局办房产证时才知道,纬六路的拆迁房还没注销房产证,现在的房子成了“二套房”。

按照相关规定,二套房无论大小,都按3%收契税,而首套房(家庭唯一住房)在90-144平方米之间的,契税为1.5%。若按“二套房”办理房产证,就意味着李女士要多交6750元。

“房产证早就上交给拆迁办了,这么多年了怎么还没注销呢?”李女士一头雾水,可要不多掏这6750元的契税,也就无法办理房产证。

多方协调后 网上注销老房

据济南市建设投资集团有限公司工作人员解释,当年纬六路拓宽人行道工程中只用到西侧一栋东西朝向的楼,以及两座南北朝向的楼的西侧半个单元。对剩下的楼原打算予以加固,但居民嫌房屋破旧,全体签名要求予以拆迁,于是就为他们办理拆迁。结果后来又剩了4户尚未搬走,所以南北两座楼的拆迁工作一直没有完成。按照相关规定,应该等整栋楼都拆迁完毕,才能一起办理房产证注销。

1月9日,记者来到纬六路64号,

发现确有南北两座楼尚未拆迁,但楼上大部分门窗已拆除。

记者从济南市房管局、济南市建设投资集团有限公司、槐荫区拆迁办等相关单位了解到,经过多方协调,可以为李女士一家办理权利注销。相关工作人员告诉记者,权利注销,是指在房屋未灭失的情况下,仍不能注销其房产证,但可以在网上将其房产信息删除,并为其开具首套房证明,这样李女士现在的房子就是首套房,不用多交钱了。济南市房管局表示,槐荫区拆迁办持拆迁许可证、拆迁协议、济南市建设投资集团有限公司的委托书等材料,可以为李女士办理权利注销。

1月14日,济南市建设投资集团有限公司工作人员告诉记者,委托书已经准备妥当,可以办理注销手续了。

民生信息

办理老年优待证 只卡年份不卡生日

建议错开一二月份办证高峰期

本报1月16日讯(记者 孟敏 通讯员 孙毅) 办老年优待证,年龄只卡到年份,即只要是1953年出生的老年人,都可办理老年优待证了。因每年的一二月为办证高峰期,建议老年人就近办理或错时办理。

“我是1953年8月生人,到60岁办理老年优待证,不知是否卡到生日那天?”一位张姓老人致信济南市老龄办询问,办了老年优待证能免费进公园吗?办理时需要什么手续?

“只要是1953年出生的老年人,不用到生日那一天,即使是12月的生日,都可随时办理《山东省老年人优待证》。”16日,济南市老龄办相关负责人表示,这里所说的年满60周岁,不按生日,按年份,像张姓老人的情况可随时办理老年优待证。

同时,符合上述年龄的老年人可持身份证原件及近期正面免冠一寸相片一张,就近办理老年优待证,也可到济南市老龄办办理,不需缴费。在济南的外省市

老年人,可持居住证或居住证及近期正面免冠一寸相片一张,办理老年优待证。如该证丢失,不用挂失,可直接补办,补办程序与初办程序相同,不需年审。

可就就近办理老年优待证的地点包括历下区解放东路99号政务大厦一楼、市中区信义庄南街30号、天桥区审批大厅一楼、槐荫区政务中心742房间、历城区华信路15号凯贝特大厦5-524、长清区委院内、章丘市龙泉大厦政务大厅、平阴县府前街25号、济阳县纬三路56号、商河县兴隆街4号、高新区管委会9楼999房间和济南市经一路170号。

济南市老龄办相关负责人表示,老年人都想早点办理老年优待证,这样在1、2月份形成一个办理老年优待证的高峰期。济南市老龄办每天的办证数量都在600人左右。建议老年人可适当分流到各县(市)区老龄办办理老年优待证,如果不急需使用,可等到3、4月办理。



泉城八年一对一个性化辅导机构

辅导到天材 按效果付费

八年实力见证 中高考捷报频传 升学率节节攀升

- 享 全程个性化
- 享 服务透明化
- 享 教研同步化
- 享 培优体系化

天材一对一针对性辅导学生类型

学科知识有待提升	学习能力有待提升
<ul style="list-style-type: none"> 基础扎实且比较优秀,但提升空间小 知识断层、弱点突出,长期偏科严重 个人学习问题及学科知识漏洞不明确 初三、高三,面临中高考,想有效提高 属于上课一听就会,课后一做就错型 	<ul style="list-style-type: none"> 学习兴趣欠缺,学习效果长期不稳定 长期找不到适合自己的正确学习方法 不善交流,无法与任课老师有效沟通 自身的学习及考试目标定位不够明确 处逆反期和青春期,暴躁、厌烦沟通

面临特殊类型考试

- 2013年的军考生、艺考生、保送生
- 面临2013年小升初、自主招生考

六大校区 就近选择 // 3课时一对一免费试学 预约热线

山师校区: 88343766 山大校区: 88340033 舜耕校区: 88343733
大观校区: 88340388 槐荫校区: 88340368 阳光校区: 88340055

教外综资认字【2000】15号 京公境准字【2007】0012号

金吉列留学移民

ISO9000 国际质量体系认证 全国满意明星班组 中国质量协会

金吉列携手中国消费者协会联合发布《出国留学消费指导手册》

2013留学风向标 澳洲日本教育参赞高峰论坛

讲座时间: 1月20日(周日) 10:00-12:00
讲座地点: 金龙大厦29层
济南市泺源大街229号



特邀嘉宾

王文选 教授
中国驻澳大利亚总领事馆前教育组组长
讲座时间: 10:00-11:00
讲座主题: 2013澳洲留学新动向 ——低门槛,快签证,毕业工签,轻松移民!

邵宗富 参赞
中国驻日本大使馆前教育参赞
讲座时间: 10:00-11:00
讲座主题: 日本留学高峰申请进行时

美国 11:00-11:50 带着梦想飞——2013年赴美留学全攻略 美国部资深留学顾问 李老师

美国 11:00-11:50 海归讲述留英生活点点滴滴 美国部海归留学顾问 Vicky

加拿大 11:00-11:50 留学加拿大,数学不好怎么选专业? 加拿大部资深留学顾问 赵老师

责任有限,预约入场 **0531-81851155**

做良心事业,铸精彩人生 诚邀业内资深留学顾问加盟。简历投递邮箱 hr.jn@jll.cn
专业办理:美、英、澳、加、新、日、韩、俄、乌、马、西、意、白俄、爱、法、荷、挪、瑞、丹、芬、比、德等国留学
专家团队:美国、英国、加拿大、澳大利亚、新西兰、法国、俄罗斯、日本、意大利、西班牙等十国大使馆前教育参赞

济南分公司: 0531-8185 1155 网址: WWW.JLL.CN
地址: 济南市泺源大街229号 金龙大厦29层 中文域名: 金吉列中国