

两口之家巧理财解后顾之忧

准备要孩子,需提前准备教育基金

理财案例

随着经济的日趋发展,三四十岁的人群正在成为社会经济发展的中流砥柱,他们的收入不低,日常消费却很高,而且大多数都面临着赡养父母、抚育孩子等问题,因此,现在更多的人都会选择到银行或选择理财专家,对自己的资产进行理财规划,让自己的资产保值增值。

理财,不仅仅是一种趋势,而应该成为每个人的生活习惯。

徐女士,今年30岁,是高中教师,年收入约5万元左右;丈夫王先生是一家外企高层管理人员,年收入约30万元左右,年家庭生活支出及其他支出约10万元左右。夫妻二人都有社保,自有住房一套,活期存款10万元,定期存款60万元,无商业保险。

理财目标

1. 准备1年之内生小孩,筹备教育基金;
2. 计划2年内添置一辆20万-30万元的轿车;
3. 现有资产合理规划,让财富保值增值。

理财分析

徐女士家庭处于成长期,收入高,无负债。目前家庭的主要收入来源是工资,并且有70万元的存款,

家庭储蓄能力较强。目前家庭理财方面的不足之处就是投资方式比较单一,偏向存款,

不能抵御通货膨胀,资产的增值能力不强。缺少风险保障,需要进一步完善风险保障。计划1年之内

生小孩,届时家庭支出会有明显的增长,孩子的教育基金也应提前做好准备。

理财规划

1. 现金规划

建议徐女士保留5万元左右的日常备用金,用于满足日常开支和可能出现的意外开支做准备,徐女士家庭的活期存款为10万元,活期存款过多会影响资产的保值增值。

备用金可投资于流动性较强的货币基金或购买银行理财类基金,如工银7天理财基金,工银14天理财基金等,获取较高收益。另外,徐女士夫妇可以申请工行借记卡,可享受最长56天免息期,以满足日常消费支出。徐女士现有资产应重新规划,定期存款可重新进行配置。

建议购买银行理财产品,目前,工商银行持续推出多款人民币理财产品,多种期限、多种投资渠道可供选择,尤其是保本型人民币理财产品既有本金保证,预期收益又较高,可获得较高的收益。

工行近期推出一款新产品——工银瑞信60天理财债券型基金。这款理财型基金的特点是:每个工作日都可以进行申购,期限60天,比定期存款灵活,风险低,投资方向稳定,预期收益较高。

2. 保险规划

徐女士夫妇只有社保,两人都没有商业保险,家庭风险保障体系不够完善。建议夫妇俩补充一定的重疾险和意外险等,打好家庭财务的基石。一旦发生意外,也可以让自己家庭生活不受太大影响。

比如工银安盛保险公司的“御立方保障计划”(分红型重疾险),就是一款非常好的产品,此产品可以赔三次大病,并伴有双重红利,还有身故保障。产品涵盖40种重大疾病,若首次发生重大疾病,可获得保险金额100%+累计周年红利,以后无需再缴纳续期保费,但是

大病保障不中断,持续保障至88岁。

若被诊断为首次重疾所属组别以外其他三组的任何一种重疾,则按照保险金额100%给付第二次重大疾病保险金;若被诊断为首次及第二次重疾所属组别以外其他二组的任何一种重疾,则按照保险金额100%给付第三次重大疾病保险金。若至88周岁未得重疾,给付100%基本保险金额+累积红利+终了红利。因此这款保险非常适合徐女士夫妇这类年轻白领购买,这样可以解决他们的后顾之忧。

3. 子女教育计划

徐女士夫妇准备1年内要小孩,孩子出生后,各项生活费用都将增加,建议徐女士每月投资2000元做几只基金定投,可分别投资指数型、混合型、债券型等,可按不同市场、不同时机及时调整,提前为孩子准备教育基

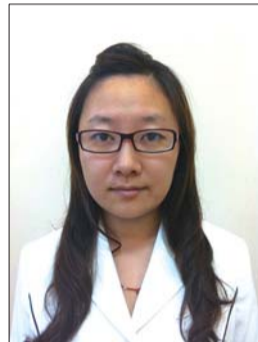
金,基金定投具有长期投资积少成多的优势,作为一种长期投资工具,可以在较长的一段时间内有效地摊低投资成本,并且在成本均衡的情况下,获得较高收益。

可凭借长期坚持投资产生的复利效果,达到财富积累的目的,满足孩子将来教育金的需求。

4. 购车计划

徐女士和王先生打算2年内购置一辆20万-30万元的轿车。建议选择工商银行的牡丹借记卡分期付款业务,以30万元的购车计划为例,未来缴纳30%的首付款后,剩余资金可以分三年还清,每月还款额为6468元。

分期付款的费率较低,不至于让徐女士夫妇的生活质量下降,可以轻松地完成提高生活品质的目标。(个人观点,仅供参考,据此操作风险自担。)



理财经理:胥菲

多年银行从业经验,取得银行从业资格等,熟悉银行业务操作流程,擅长个人综合理财计划,能根据不同类型客户风险偏好和理财需求提供最佳的财务分析、产品推介和投资建议等专业化金融服务。

从业网点:中国工商银行股份有限公司日照圣岚路支行
地址:岚山区圣岚路899号

编辑:化玉军 组版:张静

领先于时代, 感受到你的感觉

Audi 突破科技 启迪未来

全新奥迪A6L 巅峰感受

唯有以你喜欢的感觉呈现,尖端科技才有意义。以智能全LED大灯于先见之明中洞悉未来;以带手写输入的MMI®多媒体交互系统,在纷繁局势中明了方向;以后座通风按摩座椅在进取旅途中舒展心境。全新奥迪A6L,下一场驾乘风潮的引领者。更多详情敬请垂询一汽-大众奥迪特经销商。

www.audi.cn

一汽-大众

日照市晟祥汽车销售服务有限公司 销售热线: 0633-8610000
日照经济开发区汽车商贸城南昌路东 服务热线: 0633-8620000