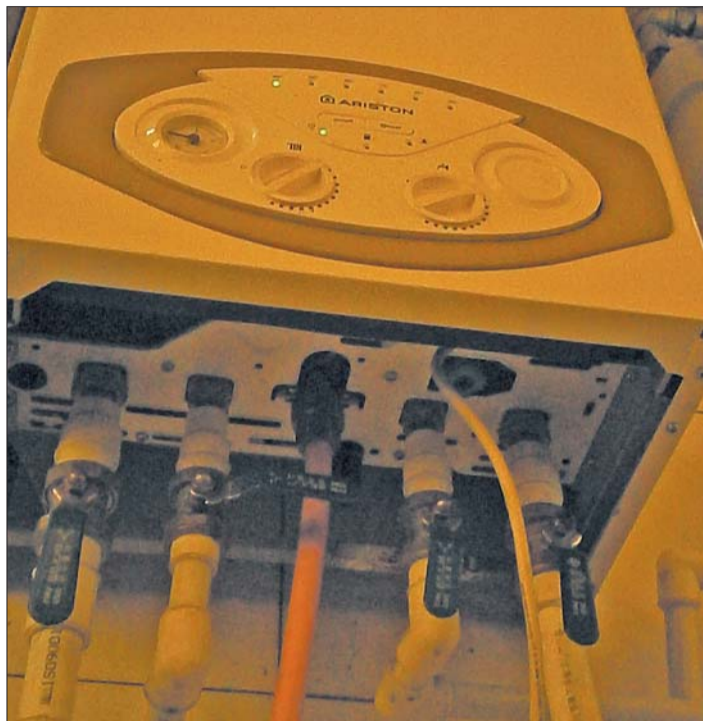


燃气壁挂炉使用一年就漏水

厂家维修人员迟迟不上门,说好保修两年却仍要收钱

本报记者 宋立山

“等了半个多月,才有人上门维修。”近日市民纪女士向本报反映,2011年10月,她在港华燃气柳客服务中心购买了一台阿里斯顿燃气壁挂炉,当初对方声称,炉子一般用七八年没问题。但如今才是第二个采暖季,炉子就出现严重漏水,温度也不达标。港华让找阿里斯顿维修,但纪女士拨打客服电话时,阿里斯顿的维修人员一直推托,过了半个多月才上门。



月维修人员才上门。▲纪女士刚用一年的壁挂炉底部开始漏水,报修半个多月

才用一个采暖季 炉子就开始漏水

纪女士家住二环东路,小区内没有安装集中供暖。2010年10月,家人决定使用燃气壁挂炉。纪女士去港华燃气柳客服务中心办理业务时,顺便咨询工作人员如何安装壁挂炉。

“他们给我推荐了阿里斯顿的一款炉子,说是质量非常好,用七八年没问题。”纪女士说。在工作人员的建议下,她最终买下这款壁挂炉,当时的价格是7000多元。

“才刚用第二个采暖季,就开始漏水了。”纪女士说,第一年用着还算可以,室内温度也还行,但是这个采暖季刚用了两个多月,突然发现壁挂炉漏水,炉子下面的铁架子都生锈了。过不了多久,厨房的地面上就有一摊积水。

叫人上门维修 半个月才来人

“刚开始只是滴水,过

了几天发现,屋里的温度越来越低了,一点都不暖和。”纪女士说,“漏水还能用洗脸盆接着,但是温度不达标,不能干挨冻啊!”

纪女士首先找到港华的工作人员,对方说上门维修得找阿里斯顿。纪女士打通阿里斯顿的电话之后,客服说会尽快上门维修,但是一个多星期过去了却迟迟没人来。

“又过了一个多星期,终于有人来了。”纪女士说,从她第一次报修那天算起,半个多月过去了,阿里斯顿的工作人员才上门维修。但是来了两次都没修好,说是炉子里有一个零件烧出了洞,直到第三次上门修理,壁挂炉才不漏水了。

不过,壁挂炉刚修好几

天,她又开始听见炉子里有滴水的声音。“都是里面先开始漏水,再从缝隙里流出来,不会又开始漏水了吧?上门维修的效率这么低,万一赶上春节,至少又得挨冻半个多月。”纪女士说。

说好保修两年 为啥还要收钱

纪女士提供的保修说明上写着:本产品从第一次点火调试之日起,针对由于生产工艺的缺陷所造成的故障,提供二年免费保修。纪女士说,虽然炉子是2010年10月购买的,但她打了很多次电话,对方一直拖着不给安装,直到快年底时才安装,并第一次点火调试,实

际上壁挂炉仅使用1年。

“还在保修期内,为啥还收钱?”纪女士说,每次上门对方都会收取50元的上门费,外加一两百元的维修费或者换件费。她曾提出过异议,但是维修人员答复说,用天然气保二年,用煤气只保一年。“可是买炉子时,港华的人没有告诉我啊!保修说明上也说用煤气就只保一年。”纪女士说。

“维修收费、上门不及时,都是售后服务的问题。”纪女士说,不管是港华还是阿里斯顿,不能卖完炉子就了事,应该做好售后服务。“在用户报修后多久时间内上门以及上门收费的标准,都应该有严格的规定,不然太让人寒心了!”

先天性失聪女童 治疗后能说话了

小刘麦今年5月将正常上学

本报2月2日讯(记者 马绍栋) 小刘麦终于能够开口说话了!本报于2010年7月份报道的济南党家镇6岁失聪女童小刘麦经过爱心企业康宝莱公司慈善捐助后,于当年9月10日成功完成人工耳蜗植入手术并进行了两年多的语言康复训练,现在已可以开口说话,今年5月份将和正常儿童一样开始上学。

“叔叔好,阿姨好,我会说话了。”1日下午,记者随同捐助人工耳蜗的康宝莱员工和爱心志愿者一起来到小刘麦家里,尽管面对陌生人仍有些羞涩,但让人欣慰的是小刘麦已经可以开口说话了,而两年前记者来采访时,她还连“妈妈”都不会叫,只能听到像放鞭炮那样巨大的声响,说交流更是不可想象的。

“现在小刘麦恢复得很好,之前我们连想都不敢想她还有能说话这一天。”小刘麦的父亲刘文鹏感慨地对记者说,由于先天性耳障,小刘麦四岁时还不会喊妈妈,为了给她治耳朵家里已经欠债近4万元,自从康宝莱公司捐助人工耳蜗及术后康复的22万治疗费用后,小刘麦于2010年9月10日成功进

行了人工耳蜗植入手术,随后一直在济南儿童医院康复中心进行恢复性治疗,现在可以开口讲话。“她现在反应明显加快,逐渐知道了怎样发音,并开始主动开口和我们讲话。”

记者了解到,由于小刘麦做手术时的年龄已经超出了失聪儿童最佳的手术时间,所以她的术后语言康复必须更加细致耐心,也要比其他失聪儿童需要更长的时间。目前她妈妈每天都会陪她在儿童医院的康复中心上课,过了春节小刘麦就八周岁了,到今年5月份她完成语言康复训练后,将和正常孩子一样开始上学。

“小刘麦是个幸运的孩子,我们很高兴看到通过我们的努力能让她重新过上正常孩子的生活。”康宝莱公司相关负责人表示。据介绍,自2009年起,康宝莱就在中国发起了一场名为“天使听见爱”的爱心资助活动,旨在帮助听力残障孩子重获听力,目前已经在山东救助了6名聋儿。“天使听见爱”项目将会持续关注帮助这些孩子进行康复训练,并在全国范围内资助更多的失聪儿童回到有声世界。



小刘麦在和爸爸说话。 本报记者 马绍栋 摄

昨日是第17个“世界湿地日”

白云湖国家湿地公园揭牌

本报2月2日讯(记者 马绍栋) 记者从2日上午举行的章丘市白云湖国家湿地公园揭牌仪式上了解到,今天是第17个“世界湿地日”,今年的主题是“湿地与水资源管理”,宣传口号

是“湿地守护水资源”。随着白云湖湿地公园进入“国家队”,我省国家级湿地公园已达25处,省级湿地公园达60处。

白云湖国家湿地公园位于章丘市白云湖镇境内,

属小清河水系,湖区面积17.4平方公里,是小清河上游最大的天然湖泊,也是省会济南唯一一处天然湖泊湿地。此次晋升“国家队”后,白云湖将融合“湖、荷、苇、渔、柳”等特色旅游资源

优势,打造四季旅游品牌,实现旅游“淡季不淡”。据了解,目前济南已经批准建立各级湿地公园16处,湿地保护面积达到10019.38公顷,有效保护了济南市湿地资源。

齐鲁晚报棋院 教学基地二月份招生啦!

欢迎您的孩子来学棋 情趣高雅 开发智力 提高素质 促进学习

● 棋院省妇女儿童活动中心培训基地 \济南市经十一路74-1号(银座八一店对面)

- | | | |
|---------|---------|-------------------|
| 国际象棋初级班 | 2月23日开课 | 每周六下午 15:10—16:40 |
| 国际象棋提高班 | 2月24日开课 | 每周日下午 15:10—16:40 |
| 围棋初级班 | 2月24日开课 | 每周日上午 8:30—10:00 |
| 围棋提高班 | 2月24日开课 | 每周日上午 10:10—11:40 |
| 中国象棋初级班 | 2月23日开课 | 每周六下午 15:10—16:40 |
| 中国象棋提高班 | 2月23日开课 | 每周六上午 10:10—11:40 |

联系电话: 82061234 13791089007

● 棋院泰安培训基地

\泰安市温泉路市中医医院东门南200米

围棋、国际象棋、中国象棋常年招生
联系电话: 0538--6365567



● 全国首家新闻媒体创建的棋院,全国棋类培训首选品牌, ● 培养出40多名全国青少年冠军和世界冠军, 四支甲级职业棋队 30多名专业选手
● 拥有高水平教练队伍: 曹大元九段、邵钢九段、王群八段、崔山五段、潘文军三段, 国际象棋大师: 洪智、赵雪、赵鑫鑫以及围棋国手周鹤洋、谯赫、周睿羊、江维杰、范廷钰等多名优秀棋手
● 为国家输送了国际象棋世界冠军卜祥志、侯逸凡、赵雪、赵鑫鑫以及围棋国手周鹤洋、谯赫、周睿羊、江维杰、范廷钰等多名优秀棋手
● 业余教练围棋: 马毅6段、汪禄6段、阎颖5段、史志勇5段、刘真5段, 国际象棋: 史淑华棋协大师、刘羽棋协大师、象棋: 山东棋王侯召忠、著名教练张秀忠