

一些车主直接将车停在草坪上,还有物业准备把绿地改为停车位

车辆多了无处停,小区绿地被“借用”

天气渐暖,植物渐渐返青。但随着居民车辆的增多,车辆正“蚕食”着小区的绿地,不少找不到停车位的车主无奈将车停放到小区绿地上;在另外一些小区,物业正准备将小区内绿地改为停车位。居民、物业均表示,向绿地“借”停车位是车多停车位少背景下的无奈之举。近日,记者就此展开了调查。

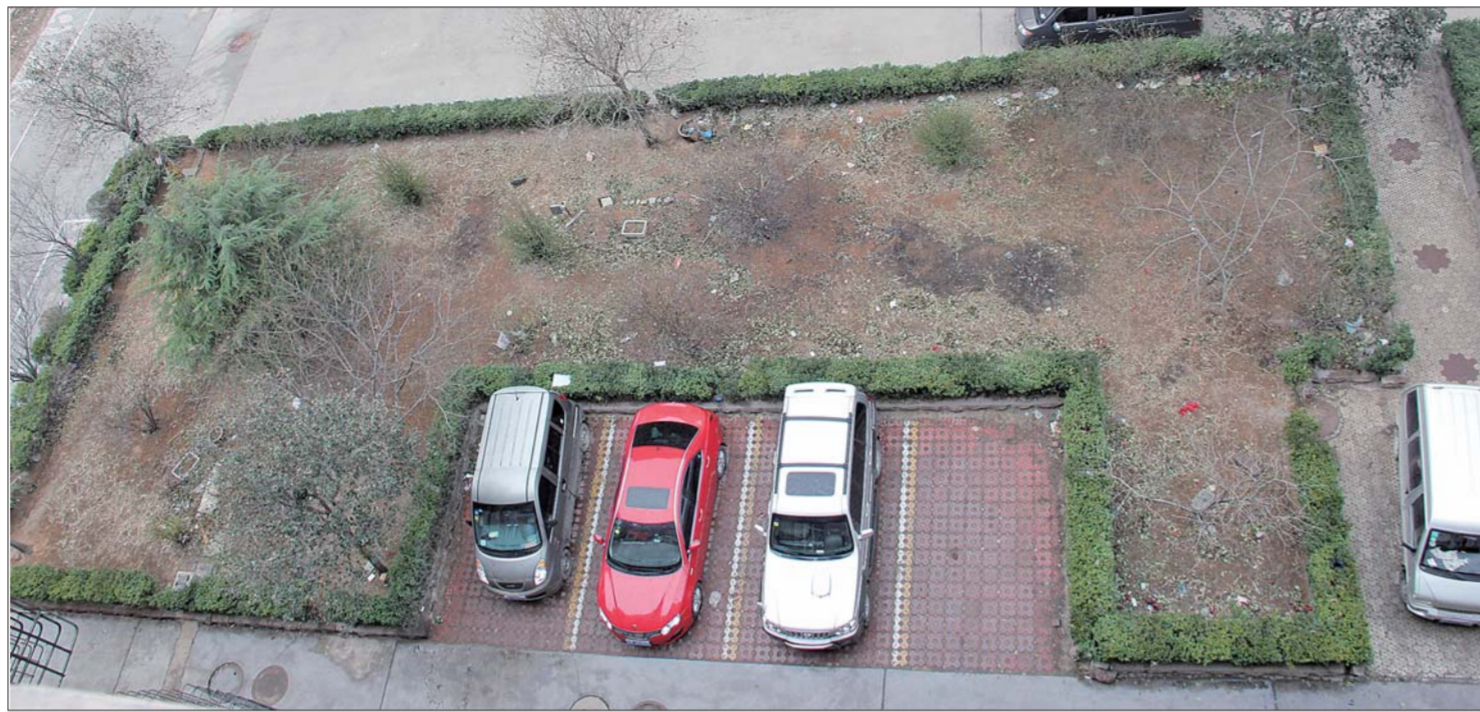
太平洋小区西区>>
小区里一半车无停车位 业主无奈将车停入草坪

在天桥区太平洋小区西区,每天晚上,居民一出门就能看到满满当当的车停在楼前空地,小区花坛周围,甚至停在草地里,草地里不少小草因此绝迹。“停在草地上是破坏了环境,但不停在这里还有哪里能停呢?”不少车主表达了自己的无奈。

12日晚上7时许,在太平洋小区西区,居民楼前的空地上已经停满了车,不少晚到的车主找不到停车位,只好将车停在了草坪里。记者看到,在5号楼和6号楼之间的一片草地上停着3辆车。在4号楼前,为了使车停到花坛里后不被泥土弄脏,有居民在草坪里铺了两溜方砖。

记者看到,靠近路边的不少草坪只剩下光秃秃的土地,而靠近内侧的草坪上,不少小草已经发出了嫩芽。小区内主干道上挂着的“禁止在花坛、草坪上停车”的警告,并没有阻止居民将车停在草坪上。

4号楼的于先生告诉记者,他所在的楼有48户居民,大约30户有车,而每栋楼前及侧面最多能停15辆车,还剩下15辆车没有地方停放。“小区大约一半车没有停车位,一般来说,来得早了就有停车位,来得晚了就得想办法了。我有一次回来晚了,在小区转了一圈没有找到地方停车,最后停在了草地上。我也知道这样破坏环境,但真是没有办法。”



▲在不少小区,由于停车位太少,不少车停在了绿地上。

▲在普照园小区南区,物业准备将花坛突出的部分改为停车位,遭到小区居民反对。

药山郡小区>>

车太多挡住了消防通道 物业欲缩减绿化带宽度

“听说要把原来的绿化带6米宽的空间都改成停车位。”近日,家住天桥区药山郡小区的居民李女士发现,小区物业人员正在丈量小区内道路的宽度以及绿化带的宽度,一打听得知,物业准备将绿化带宽度缩减6米,改成停车位统一

停车。“本来小区绿地就不多,改成停车位后,绿地就更少了。”

12日,记者在药山郡小区看到,两楼之间的绿化带约有10米宽,绿化带内零星种着树、冬青等,其余为裸露的黄土,两楼之间的道路约有7米宽,记者看到,道路两侧均停了不少车辆,将7米宽的路占去一半的宽度。

负责该小区的物业为济南信德物业管理有限公司,物业经理张先生告诉记者,物业去年6月份入驻该小区,目前小区内共有10栋楼,

约有300辆车,由于小区没有车库,车多停在楼前。“到了晚上,道路两边停了满满的两排车,占据了消防通道。为了小区居民的安全,也为了统一管理,我们将把绿化带往里缩2米或6米,划上停车位,统一管理。此外,我们还会将剩余的绿化带重新绿化,让小区居民有个休闲的地方。”

据张先生介绍,对缩减绿化带的做法物业并没有告知居民。对于可能有居民不同意,张先生表示:“如果有居民不同意,可以到物业

找我,我会给他们解释。”

普照园小区南区>>

物业准备“借绿”建车位 遭到小区多名业主反对

“物业说将我们8号楼前的部分绿化带改成停车位,我们坚决不同意。”12日,在市中区普照园小区南区8号楼前,十余位业主正在对前几天物业刚刚贴出的通知进行讨论。

在8号楼前的通知上写着:为了使

小区居民有锻炼身体的场所,各位业主的车辆能有序停放,物业将去掉楼前停车位之间的花坛突出部分,来安放健身器,现征求各位业主的意见,如有意见请到村委会一楼西头财务室反映。

在普照园小区南区,记者看到,楼前的花坛呈“凹”字形,凹进去的部分规划有3到4个停车位,停放着车辆,通知上写的“物业将去掉楼前停车位之间的花坛突出部分”,就是去掉“凹”字形花坛突出的部分,将其改为停车位。

“当初我就是冲着这些花坛才买的房子,现在要去掉一部分绿化面积,我坚决反对。”现在要求改善空气质量,号召屋顶绿化、立体绿化,缩减小区绿化面积怎么行?”现在小区停车位能够满足我们的需求,用不着再增加停车位。”8号楼的不少业主对物业的做法坚决反对。

“我们去除一部分花坛的目的,一是增加停车位,另外,还会在空地上放上健身器材,方便居民锻炼身体。”普照园小区南区所在的尹家堂村委会负责物业的工作人员表示,小区内目前有300多辆车,虽然现在尚未出现停车难,但车辆有增加的趋势,为了便于新增车辆有地方停车,物业想到了向绿地要车位的做法。

“我们到8号楼挨家挨户征求过意见,可以说98%都同意,就有两户反对。”据该工作人员介绍,贴出通知后,工作人员曾挨家挨户询问意见,8号楼业主基本上都口头同意,对此8号楼不少业主则表示,没有被询问过或自己没有同意。

相关链接

“借绿”须2/3以上业主同意 并需报规划部门审批

据了解,小区缩减绿地面积增设停车位不是不可以,但必须保证绿地面积符合《济南市城市绿化条例》的标准,而且需要经业主同意并报规划部门审批通过。

“像绿化带等属于小区公共部分,需经业主同意后才能变动。”据山东舜启律师事务所律师孟孟强介绍,根据物业管理条例和物权法的规定,小区改建、重建建筑物及其附属设施应当召开全体业主大会,经全体业主2/3以上人数同意方可,如果物业私自破坏绿地则属于违约行为,业委会或全体业主可以对物业进行解聘,即使业主同意改变绿地面积,物业业要改变绿化面积还得经过规划局的批准。

据济南市园林局绿化指导处工作人员介绍,《济南市城市绿化条例》第15条规定,新开发居住区绿化用地面积占建设用

地总面积的比例不得低于30%,旧城改造居住区不低于25%。“如果不高于这个比例,那么绿地就不得改动,如果高于这个比例,对于多出的面积,物业可以组织业主讨论决定是否改动,然后报规划部门审批通过才行。”

“我们在每个区都设有绿化办公室,发现破坏绿地的行为后会进行制止。另外,如果物业不经业主同意擅自缩减绿地面积,业主可以向城市绿化主管部门反映或拨打政府热线12345反映。”济南市园林局绿化指导处工作人员告诉记者。

对于个人破坏绿地的行为,《山东省物业管理条例》规定,侵占、损坏楼道、绿地等物业共用部位、共用设施设备属于违反物业管理规定的行为,物业服务企业、业主委员会应当予以劝阻、制止。

权威说法

物业向小区“借绿” 大多属违规行为

“济南市的新区建设绿地率(居住区用地范围内各类绿地的总和与居住区用地的比率)一般要求达到35%,旧区改建绿地率一般要求达到30%。”据济南市规划局规划处工作人员介绍,绿地率是规划局规划审批项目时一个重要的指标,如果达不到标准,项目不会通过规划局的审批。

“建设小区时的绿地率一般是卡着规定来的,不会高出很多,绿地率能达到40%以上的更是很少。”据该工作人员介绍,不少开发商会将楼房面积最大化,在小区建设初期已将绿地面积压缩至最低标准,所以小区内如果有缩减绿地的行为,一般是违规的,规划局是不会审批通过的。

飞鹰教育 济南市飞鹰文化培训学校 20年1对1、精品小班成功辅导经验

鲁济招广字20130030

2013艺考生体育生军考生 高考文化课百日冲刺!

艺体军考生持此广告可免费领取《2013艺体生高考文化课专用辅导资料》一套。

十二年寒窗苦读,决定命运的选择就在此时,还等什么?

艺体军专辅全托:

飞鹰学校具有20年艺考生、体育生、军考生高考文化课专辅全托丰富成功经验。针对基础差,任务重,时间短的实际情况,飞鹰学校经过多年实践创研,编制成一套行之有效立竿见影的《艺体生高考文化课专用辅导资料》(军考生有专用教材),并开创了高效独特辅导方法,事半功倍,使考生在短时间内即可大幅提高成绩。

2013高考中考小六考外 百日冲刺!

★1对1、精品小班,方法高效独特,立竿见影!
★针对学习成绩高中低不同水平的学生,因人而异,量身定制最佳辅导方案。
★20年丰富经验是您保驾护航取得成功的有力保证。

◆大品牌 ◆强师资 ◆口碑好 ◆更专业 ◆团体优惠

学校地址:济南市民生大街22号(杆石桥路口三箭银苑大厦B座9层)
电话:86272500 82022558 15005316655 官方网站:www.feijingedu.com

天材教育 泉城八年—对—个性化辅导机构

鲁济招广字(20130051)

赢在中高考

透明化教学 师资任选 高效提升

初、高三60天高效冲刺直通车

紧扣大纲 考什么就学什么! 少而精! /精而准! /准而透!

全方位解析学业水平考及高考成功要素	量身定制最优复习冲刺计划
考前学习能力、答题技巧突破训练	学习状态、考试心理专项辅导

<ul style="list-style-type: none"> ◆ 艺考生/军招生文化课专辅特训 <ul style="list-style-type: none"> ◎ 多年辅导艺术生,军考生的优秀老师执教 ◎ 针对专业报考要求和学生基础,量身定制学习计划 ◆ 保送生/自主招生优辅培优 <ul style="list-style-type: none"> ◎ 瞄准历年真题,将知识全面化,系统化,综合化 ◎ 突破答题思路,提升答题技巧,高效提升 ◆ 2013中高考高效冲刺优辅 <ul style="list-style-type: none"> ◎ 历年真题解析,明确科目特点,提升答题技巧 ◎ 重点试题现场演练,提高学生实战能力 	<ul style="list-style-type: none"> ◆ 查漏补缺、课程衔接专项专辅 <ul style="list-style-type: none"> ◎ 疑难点排除,系统梳理知识点,查漏补缺 ◎ 分年级、分阶段课程衔接训练 ◆ 小升初针对性定向专辅 <ul style="list-style-type: none"> ◎ 知识、方法、习惯全方位及时有效提升 ◎ 小升初针对性辅导,提高临场应对能力 ◆ 激发学习兴趣,调整学习状态 <ul style="list-style-type: none"> ◎ 资深心理教育专家及时进行心理调适 ◎ 激发学习兴趣,确保最佳学习状态
---	--

试题调研 金榜卷 强强联合为艺考生专门打造高考通关宝典

★高三艺考生可持本广告就近至天材六大校区免费领取《2013艺考生文化课百日冲刺》

赠书

更多信息敬请登录官方网站: www.jiniantiancai.com // 3课时一对一免费试学 预约热线

山师校区: 88343766 山大校区: 88340033 舜耕校区: 88343733 大观校区: 88340388 槐荫校区: 88340368 阳光校区: 88340055

齐鲁晚报 生活日报

广告中心服务电话

广告中心客户部: 0631-82963188 82616676(文传) 86196887 86196882 86196180 86196188

设计部: 0631-86196177 86196186 (E-mail gang6666@vip.sina.com 86196232) 财务部: 0631-86196669

0631-86196866(主任室) 86196299 86196137 86196138 86196139

省内代理部: 0631-82608360 82963199 86196280 86196186

省外代理部: 0631-82616688 82616800 86196278

经济专刊部: 0631-82608362 86196080 (主任室) 82921268 86196166 86196086 86196146 86196030

医疗广告部: 86196086 86196364 86196360

地方广告部: 0631-82966349 86196188

分类广告部: 0631-86196199 86196184(传真) 地址:济南市经十路16122号 邮编:250014

山东大智考试培训学校 济南市著名商标

鲁济招广字(20130050) 网址: www.dz211.com 咨询热线: 67898175

赢考试 到大智 考过后创奇迹

2013年中高考“赢”系列

来即赠 报即送

学科经典,浓缩学科经典,方法瞬间领悟,专业教师亲手打造!

闯关秘籍: 针对2013年中高考考纲,融聚历年试题精华,总结归纳典型试题,全面检测你的学习水平,助你成功闯过理想学校,一击即中。

惊喜折扣 3000元 3000元

2013年高考《考试说明》深解读火热报名中...

详情请致电各分校

1对1针对提升

国华经典	八一	伟东新都	山师	万达	燕山	高新	历下	大观园	翡翠郡	长清
67876866	81765166	61360466	82609166	82564766	67892466	89748966	86408055	86151866	67895066	87224866

精品小班衔接