

# 三百多人半夜逃票上泰山

## 坐12辆中巴车前来,景区3个小时全部拦截

本报泰安3月24日讯(记者 邵艺谋 通讯员 李大营) 23日晚,300多名游客分乘12辆中巴车登山祈福,他们没有从正规的游览线路上山,而是绕过天外村检查站。泰山景区联合派出所出动20人,用了3个小时才将这300名游客全部拦截下来。

23日晚上11点半,12辆中巴车停到天外村附近的环山路上,车上300多名登山祈福的游客集体走非游览线路上山,被景区稽查人员发现。“当时我们正在红门到天外村的路上巡查,看见路边停着12辆中巴车,下来了几百名游客。”泰山管理行政执法局票证稽查队执法人员高建国

告诉记者,按照常理游客晚上上山应该从天外村游人中心乘车,或者从天外村到中天门的上山公路,但这些游客直接从冯玉祥墓往山上走去。

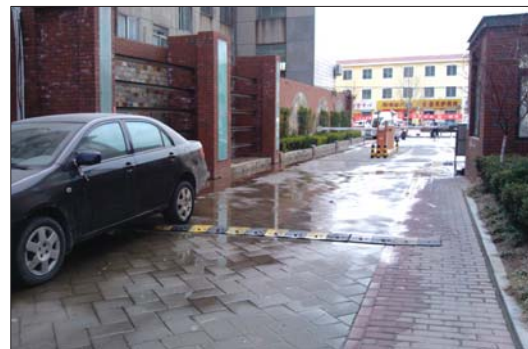
“下车后不走常规游览线路,这些游客可能要从野路逃票上山。”高建国说,由于这些游客还没有进入景区内,执法人员只能跟着他们。等快到建岱桥检票站的时候,这些游客绕到旁边的小道上。执法人员马上通知了天外村派出所、景区消防大队和天外村交通票务管理站,四个部门20人一起堵截这些游客。高建国说,由于游客人数较多,执法人

员用了很长时间才将他们堵截聚到一起。经过清点和询问,这队游客全部来自一个地方,想上山祈福。经过三个多小时的堵截和劝阻,这300多名游客部分补票后从正规游览线路上山,部分放弃上山返回山下。

“最近气温不断升高,景区森林火险等级逐渐上升,游客从非游览线路上山给景区防火带来不小压力,游客自身安全也很难保证。”高建国说,按照泰安市政府发布的《关于加强泰山风景名胜非游览线路进山管理的通告》,任何单位和个人不得经非游览线路进山游览,否则可给予100元以上,5000元以下的罚款。

### 小区自来水主管道破裂

## 清水白流五六天



颐和名居小区门口路下面的自来水主管道破裂,自来水流了一地。本报记者 陈新 摄

本报泰安3月24日讯(记者 陈新) 南关颐和名居小区门口自来水主管道破裂,清水白白流走,五六天无人修理。物业称已联系自来水公司,说这段路下面的自来水主管道经常破裂,不知是何原因。

24日,记者来到南关颐和名居小区,门口路上湿漉漉一片,清水从门内10多米处的路边地砖下往外涌,一直流到小区外面的马路上。

“这么多水白白流走真可惜。”颐和名居居民张先生说,这里的水流了五六天了,一直没有人处理。小区物业工作人员玄先生称,发现漏水后他们立即联系了自来水公司,但直到现在没有人来

维修。“前两天好像来了几个人看了看没修又走了。”

玄先生说,漏水的这段自来水管是往小区内引水的主管道,这段主管道已经发生多次破裂,光他知道的就达五六次之多。玄先生领着记者转了转,从小区门口到马路拐弯处不到100米的路面上,有多处修理地下自来水管道的痕迹。这段路上停放着多辆轿车,“路面砖下面有10厘米厚的混凝土层,可以承担轿车的重量,应该不是车辆轧坏的。”玄先生说。

24日下午,记者联系到自来水公司,客服人员表示将尽快安排人员前去维修处理。

# 开车逆行撞死一对夫妇 司机赔135万获刑三年

本报泰安3月24日讯(记者 曹剑) 2012年10月17日,本报《逆行越野车迎头撞死夫妻俩》报道了东平“10.1”交通事故。24日,记者了解到,本案日前已经由东平县人民法院宣判,受害方获赠135万,并达成协议,肇事司机判刑3年缓刑5年。

24日下午,记者从东平县相关部门了解到,东平“10.1”交通事故案件,于21日上午在东平县人民法院庭审。经过半小时左右的申辩,犯罪嫌疑人李某对东平县公安局调查认证结果没有异议。考虑到李某有自首情节,又取

得了被害人家属的谅解,最终对李某判处有期徒刑3年,缓刑5年。

24日下午,被害人家人刘先生说,通过多次协商,肇事者李某认错态度较好,同意赔偿受害人135万元,并签订协议,取得了家属们的谅解。

2012年10月1日下午,东平县贯中大道发生交通事故,一辆黑色越野车迎头连撞一辆轿车和一辆面包车,造成轿车报废,面包车上夫妻二人死亡惨剧。肇事司机李某血液酒精含量95.1mg/100ml,属于醉驾,李某以妨害公共安全罪被检察机关批捕。



当时的事故现场。(资料片)

天乐城  
HAPPY TOWN

水世界

国家AAAA级旅游景区

一票畅游 欢乐无限  
四季恒温室内水上乐园  
一年四季玩不停

# 相约天乐城 玩转水世界

园内项目: 巨兽碗滑梯、大喇叭滑梯、漂流河、造浪池、冲天回旋滑梯、螺旋滑梯、彩虹滑梯、大型水寨、主题宝贝水城、水疗池等

## 水世界3月30日开园纳客

(3月30日, 31日入园尊享90元/位(不含餐) 优惠价格, 1.3米以下儿童免费, 须成人陪同)



景区电话: 4000-569-555

地址: 山东省泰安市岱岳区满庄天乐城 网址: www.tatlc.cn 传真: 0538-5365699

