

**交通银行“得利宝”人民币保本理财产品**

产品名称	起售金额	预期年化收益率	期限	销售日期
稳添利 99 天	5 万	3.90%	99 天	3.25-3.27
天添利 C 款	10 万起	2.30%	买入当日成交, 赎回当日入账	每日 8:45-19:00
天添利 C 款(至尊版)	500 万起	2.39%		每日 8:45-19:00
天添利 D 款	10 万起	1 天-29 天	2.10%	每日 8:45-19:00
		30 天-89 天	3.10%	
		90 天以上	3.50%	

理财非存款, 产品有风险, 投资须谨慎  
温馨提示: 以上产品额度有限, 敬请提前认购。详情咨询 95559 或交通银行各网点理财经理。本文仅作为宣传使用, 不构成购买要约, 交通银行具有最终解释权。  
详情请咨询 95559、理财热线 2880166/2880199 或交通银行各网点理财经理



## 健身园之困

- 新建好的健身园, 迟迟不见开放
- 老健身园无人维护, 几成“危园”

详见C06版

工作多年也不知转档案  
一份档案已“沉睡”16年

详见C08版

北湖特大景观桥圣贤桥  
主体工程已经完成

详见C13版

本报大型相亲会  
引来众多“经济适用男”

详见C17版

编辑:高建璋 美编/组版:张颖 今日C01-C20版

**兴业银行 兴业银行2013年“迎校庆”系列人民币理财产品**

款数	期限(天)	参考年化收益率	起购金额	认购开始日
高端专属产品	370	6.2%	100万	2013-3-21
高端专属产品	371	5.5%	30万	2013-3-21
分行第12期A3款	83	5%	5万	2013-3-26
总行第12期D款	365	4.9%	5万	2013-3-26
总行第12期A-C款	38/91/178	4.3%/4.5%/4.6%	5万	2013-3-26
总行第12期E款	62	4.85%	500万	2013-3-26

**高端客户产品额度有限, 请提前预约!**

地址: 济宁市红星中路23号(水秀大厦) 财富热线: 3295606/07/08  
 邹城市峰山北路66号(贵和购物广场) 财富热线: 3381188/688  
 兖州市龙桥北路88号(华勤紫金城) 财富热线: 3237686/88

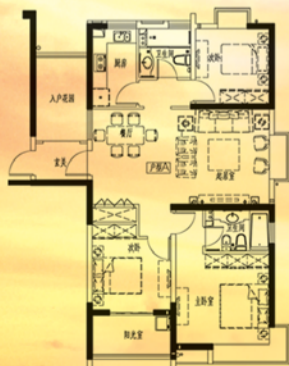
运河新城

## 新中式·院景美宅 23席虚位以待

2012年齐鲁人文大盘, 运河新城二期, 最后23席高层先锋美宅, 舒适三居赠送入户花园, 全现房惠客酬宾, 即买即住, 置业有礼!

**运河新城核心密码**

新中式建筑风格	院景式园林社区	大厅及走廊品质精装修	优选房源入户花园设计
大面宽短进深紧凑房型	鸿顺集团开发建筑质量可靠	温热带地板采暖舒适度高	集中配置壁挂太阳能热水器



**E**  
三室二厅二卫  
建筑面积 134.68m<sup>2</sup>

睿智之选, 舒适三居, 特设私享入户花园, 自由与前卫齐眉共举。

