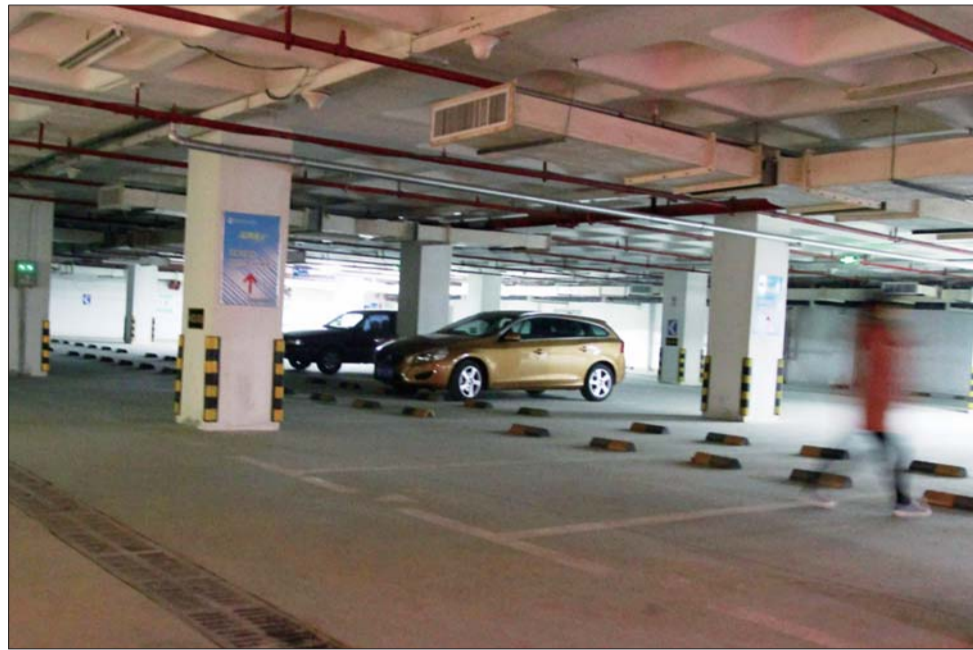


地上停满车 地下空荡荡

记者走访发现,城区地下停车场利用率普遍不高

本报记者 刘铭 实习生 潘晓君

3月27日下午,记者走访聊城市区停车场利用情况,发现停车场利用率高低不等,可谓是“地上停满车地下空荡荡”。据交警部门统计,聊城每年增加8万辆车,周末时柳园路与东昌路的中心商圈车辆可达2000多辆,地下停车场的有效利用将能有效缓解该路段的拥堵。



在五星百货地下停车场内,停车寥寥无几。 记者 李军 摄

●车主

嫌麻烦

不愿开进停车场

在五星百货门前,不时有刚驶进停车区的车辆,直接找个楼前的车位停下。车主刘女士说,实在没有停车位了,才会考虑把车停到地下停车场,“进进出出的就是嫌麻烦。”

据了解,一般情况下,在地面停车位较为充足的情况下,车主一般不会把车辆停到地下停车场,多数车主认为把车停到地下较为麻烦,而且在地下停车场光线较暗的情况下,容易发生车辆碰撞现象。“没必要吧,反正停一会儿买点东西就走了,停到下面还繁琐,这样买完东西就可以直接走了。”车主赵先生说。

不过,有的车主也认为地下停车场不仅能解决部分拥堵问题,而且对自己车辆的保护也有一定作用,能避免一些因第三方引起的刮擦。车主张先生说,自从地下停车场启用后,他去商厦等地方,直接就开到地下停车场,不仅停车方便,而且去商场也不费事,停车场有电梯直达。

现状1 整个地下停车场停了不到10辆车

27日下午,金鼎商厦周边,地面停车场车辆秩序井然,偶尔出现车辆等候车位现象,但大多数车辆还会在保安的引导下,开进地下停车场。

与金鼎商厦地下停车场不同的是,五星百货地下停车场利用率较低。五星百货地下停车场一共分为两层,总共约有200个停车位,但两层的停靠车辆却不到十辆。记者注意到,五星百货地下停车场光线较暗,通往地下的道路也较陡,除了员工停车区域停满了自行车、电动车之外,公共停车区域则较为闲置,显得较为空荡。

而在国际商务港楼前,之前曾在人行道上规划了停车位,随着国际商务港地下停车场的启用,路边将禁止停车。目前,国际商务港地下停车场已经准备就绪,只等修好进出停车场的通道后正式启用。

现状2 每到周末两千车辆争千余停车位

据了解,作为中心商圈的东昌路与柳园路交叉口路段,新东方停车场规划地下停车场停车位为600辆,地上停车场为146辆,合计746辆;规划五星百货地下一层和二层为停车场,约200个停车位;规划金鼎商厦停车场面积为1.2公顷,地下停车场有400余个停车位。

五星百货地下停车场有两层,-1层和-2层,-1层作为地下停车场以前正常使用,-2层以前为超市,从去年9月市政府相关负责人就地下车库使用治理情况进行现场检查整治后,五星百货-2层的地下超市逐渐搬出,现在基本能作为停车场。

“每逢双休日停车压力比较大,初步统计也有2000多辆车聚集到中心商圈。”市交巡警支队副支队长王华民介绍。如此算来,每到周末,有数百辆车势必遇到停车难的情况。



五星百货门前的停车位上,停满了车。 记者 李军 摄



六类违法行为 一律按上限处罚

本报聊城3月27日讯(记者 刘铭 通讯员 张晶) 根据城区道路交通环境综合整治方案,10月31日前为集中整治阶段,对酒驾、涉牌涉证、驾乘摩托车不戴安全头盔、建筑工程车、垃圾运输车不遮盖防尘布、三马车违法载人等重点违法行为须严管严控,一律按照上限处罚。

根据市委、市政府提出的“三年整治任务二年完成”的工作目标,市交巡警支队在去年工作的基础上,启动二次提升方案,实现“交通工具违法明显减少,交通事故明显下降,交通设施基本完善,非法营运得到有效控制,道路通行能力明显增强,群众出行更加安全便捷,满意度明显提高”的目标。为此,市交巡警支队将重点整治交通违法行为。

城区违法停车问题,特别是大型商场、学校、医院、重点单位周边等交通环境复杂路段的乱停乱放违法行为;机动车、非机动车、行人闯红灯、行人不走人行道、行人过马路不走斑马线随意横穿道路、翻越护栏等不文明交通违法行为;“三纵七横”范围内非法载客三轮车;机动车随意调头,特别是出租车、公交车游走揽客,不按站点停靠违法行为;无证驾车、酒后驾车、涉牌涉证、驾乘摩托车不戴安全头盔,非法安装使用警报器等违法行为;建筑工程车、垃圾运输车运输过程中不遮盖防尘布违法行为;在规定的限行时段路段,限行机动车随意闯禁区违法行为均将纳入重点违法行为,且将实行上限处罚。

地下停车场使用率不高引发问题多,交警部门呼吁——

多用地下停车场,缓解地上压力

根据规划要求,聊城市大型商场、高层建筑等都配建了地下停车场。但由于种种原因,之前地下停车场使用率不高,特别是车辆人流较密集的五星百货、百货大楼、商务港等地,地下停车场基本没有使用。车辆严重侵占楼前广场、人行道及慢车道,造成了交通拥堵,影响了城市形

象,阻碍了市民通行。

从去年9月份起,东昌路与柳园路路口四周的广场、人行道严禁停车,以便解决交通拥堵问题。随着几个地下停车场的启用,地上空间相对来说更加宽松。交警部门也呼吁市民多使用地下停车场。

根据《聊城市城区公共停车

场规划方案》,规划的公共停车场分城市出入口机动车公共停车场、市内机动车公共停车场和非机动车公共停车场三种。机动车公共停车场的服务半径,在市中心地区不大于200米,一般地区300-500米。非机动车停车场原则上结合公共服务设施分散就近布置,服务半径在200米以

内。规划设计人员曾对城区停车需求总量进行了科学预测:到2020年,停车需求总量将达到75万平方米。为此,2020年,规划公共停车场为22.5万平方米,其中机动车停车场为18万平方米,非机动车停车场为4.5万平方米。 记者 刘铭