

限制公款消费 CPI涨幅回落

专家称政策因素将持续影响全年消费走势

1 春节因素消退对CPI影响最大

据统计局测算,3月份,食品价格同比上涨2.7%,影响居民消费价格总水平同比上涨约0.88个百分点。其中,肉禽及其制品价格上涨2.9%,影响居民消费价格总水平上涨约0.22个百分点(猪肉价格下降5.5%,影响居民消费价格总水平下降约0.18个百分点)。

赵锡军认为,影响3月份CPI回落的因素主要有三方面:首先是春节因素的消退,这一季节性因素对3月份CPI的影响最为重要。

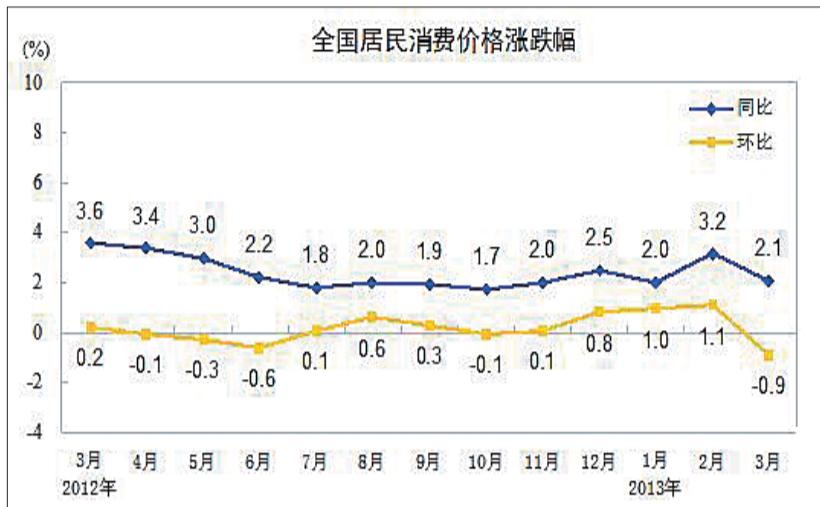
其次是政策因素。“公款消费限制”等系列措施对商品零售销售、餐饮行业波及较大,特别是对高端餐饮行业的影响较大。同时,他还表示,这个因素会持续影响今年全年的消费走势。

此前国家统计局的数

据也验证了这点,2013年1至2月份,社会消费品零售总额37810亿元,同比名义增长12.3%。这一消费增速创出新高,也远低于市场此前的预期。业内认为,在限制公款消费等措施的影响下,加上消费缺乏新的政策利好刺激,今年上半年消费增速或维持低迷态势。

“第三个因素同时也是季节性因素”,赵锡军认为,“根据往年的情况,春节前的现金投放比较多,春节后会出现资金回笼现象,流通中的现金会有所减少。”

“此外,基于2月份物价上升较快因素的考量,央行操作更趋于稳健,货币回笼力度直接影响到市场购买力,这也是3月份CPI回落的重要原因。”赵锡军说。



3月份,全国居民消费价格总水平同比上涨2.1%。其中,城市上涨2.0%,农村上涨2.2%;食品价格上涨2.7%。
图片来源:国家统计局网站

4月9日,国家统计局公布的宏观经济数据显示,3月份CPI同比上涨2.1%,环比下降0.9%。相关专家一致表示,数据回落具有鲜明的季节性因素。中国人民大学财政金融学院副院长赵锡军表示,“公款消费限制”等系列措施对商品零售销售、餐饮行业波及较大。



▲4月9日,市民在一家超市内查看蔬菜价格。
新华社发

2 经济形势延续趋稳

国家统计局同日公布的数据还显示,2013年3月份,全国工业生产者出厂价格同比下降1.9%,环比持平(涨跌幅度为0)。工业生产者购进价格同比下降2.0%,环比下降0.1%。一季度,工业生产者出厂价格同比下降1.7%,工业生产者购进价格同比下降1.9%。

对此,赵锡军表示,3月份的经济形势延续趋稳态势,“究竟能不能回暖,还要看4月份的数据。如果连续两个

月回升,可以说是回暖。”

值得注意的是,国家统计局服务业调查中心发布的3月中国制造业采购经理指数(PMI)为50.9%,较上月回升0.8个百分点。分析人士表示,3月PMI回升至50.9%,说明经济延续了弱复苏格局。

“目前来看,经济回暖处于一个过程之中,还不能断定经济现在已经走入上升的通道。”赵锡军分析。

据新华社

专家解读

今年物价保持温和态势

通胀压力仍长期存在

3月份CPI数据的公布,使得一季度物价形势得以明朗,全年物价走势也可以看出些“眉目”。一季度,中国CPI同比上涨2.4%,涨幅比去年同期回落了1.4个百分点,低于全年物价控制目标1.1个百分点。

中国国际经济交流中心咨询研究部副部长王军认为,一季度的物价形势温和可控,开局较好,为全年物价调控奠定了比较坚

实的基础。随着天气的转暖,猪肉、蔬菜在最近一两个季度内价格将难以出现明显反弹,国际大宗商品价格目前看也很难出现大幅上涨,加上中国经济增速总体平稳,今年物价总体上将保持温和态势,但通胀压力仍不能掉以轻心。

亚洲开发银行驻华代表处高级经济学家庄健认为,随着各地基础设施建设的加快,投资加速会加

大通胀压力;发达国家量化宽松货币政策的持续实施,也会加大输入性通胀压力。

从长远看,中国的通胀压力将长期存在。王军认为,当前中国人口红利已经出现拐点,劳动力价格将持续上涨。中国已经进入了成本推动的价格上涨阶段,不过成本推动的物价上涨是持续缓慢释放的,只要措施得当可以避免价格猛涨。 据新华社

“航线”卡住山东出境游“脖子”

专家建议政府补贴国际航线,带动省内国际旅游交往

本报记者 乔昱佳

在海南博鳌亚洲论坛上,国家主席习近平在演讲时指出,今后5年,中国出境游有可能超过4亿人次。近日,接受记者采访的省内有专家表示,以近些年出境游的发展速度,实现每年8000万人次出境游规模不是难事。现在关键是加强口岸建设,增开国际航线,开发国际旅游市场。

国际交往 不谈旅游不行

山东大学管理学院旅游系主任王德刚教授说,习近平主席所说的“5年4亿人”实现起来不成问题。2011年,中国出境游人数已达7025万人次,跻身亚洲第一大出境客源国和世界第三大出境消费国,2012年已突破8000万人次。近十年,我国公民出境游呈现井喷状态,增速飞快。

据省旅游局国际促进处处长孙树娥介绍,8日,省旅游局一连接到省政府,省外办、商务厅的电话,通知

前去接待外宾,“不管亚洲来的还是非洲来的,开口都是要客源”,孙树娥不无感慨地说,“这说明在当前,国际旅游的发展势不可当,已经成为国家和地区之间交往的一项重要内容。”

旅游交往还成为国际关系的“晴雨表”。日本曾是我省重要的出境旅游目的地和入境游客源地,但受日本“购岛”闹剧影响,目前的鲁日旅游交往陷入停滞。相反,随着中俄互动密切,两国互为旅游市场。

政府补贴 开辟国际航线

目前济南国际航线太少,仅有济南飞韩国、日本和中国香港、台湾地区等少数几班。受此影响,一些国际旅行社全年70%-80%的团需从外地转机,长此以往既限制国际旅游交往,也不利于推广济南的形象。

“航线通到哪里,游客到达哪里。对一些国际游客来说,没有口岸的城市根本

不去。”孙树娥说。

“政府必须拿钱补贴,先维持运营成本慢慢飞,逐渐培育成正常线路。”王德刚说,“旅游部门也应加大对入境游客的促销,通过乘客提升刺激口岸建设。”

近年来,河北、天津等省纷纷采取了补贴航班的做法,维持航线运行。我省青岛拿出7000万元补贴东航后,开通直飞美国旧金山的国际航班。相比而言,济南尽管也有补贴,但杯水车薪,没有明显起色。

鲁企“走出去” 还需财政支持

本报济南4月9日讯(记者 杨传忠 实习生 刘爱珍)

外商愿意“走进来”,华商更自信“走出去”。在博鳌论坛上,国家主席习近平的讲话激励了中国企业“走出去”的决心。事实上,我省多家企业一直是“走出去”战略的实践者与开拓者,兖矿集团还建议设立专项“境外投资发展基金”。

为鼓励更多的企业走出去,全国人大代表、兖矿集团董事长王信呼吁国家对矿产资源企业走出去给予财政政策支持。具体而言,设立专项“境外投资发展基金”,从国家外汇储备中提取一定数额,通过政府指导、市场化运作方式,专门用于企业境外资源项目。

去年兖矿集团旗下澳洲公司完成与格罗斯特公司的合并和资产上市,成为澳洲最大的独立煤炭上市公司。兖矿集团也成为我国唯一一家拥有境内外四家上市平台的企业。

“目前,我们的海外煤炭资源已经占到兖矿中国本部煤炭储量的3倍,此外我们还收购了加拿大19个钾盐区块探矿权。”兖矿集团党委宣传部副部长孟庆哲告诉记者。

而山东高速集团,是我省服务类企业“走出去”战略的佼佼者。目前,高速集团的22个省、海外106个国家和地区,投资总额700亿元。在建设了东帝汶总统府、外交部、国防部大楼后,又先后进入苏丹、阿尔及利亚、巴哈马、乍得等国际市场。

用我的梦,唱响最美中国梦

本报启动“中国梦·我的梦”之“企业梦”篇,将特派记者进驻企业一线

“中国梦归根到底是人民的梦,必须紧紧依靠人民来实现,必须不断为人民造福。”习近平主席阐明了中国梦的核心价值,也指明了中国梦的动力源泉。

本报8日启动“中国梦·我的梦”征文及线索征集活动后,引起了强烈的社会反响,广大读者纷纷来稿讲述自己的“中国梦”。

同心共筑中国梦,作为

中国经济发展的基石,成千上万的企业践行着“实业兴邦”,从普通工人,到班组长,乃至企业掌舵人,都在用自己的行动追逐“中国梦”。

“景芝的梦想是打造‘百亿景酒’和‘中国北方生态酿酒第一镇’,肩负起引领鲁酒振兴的重任。把芝麻香型白酒打出山东特色来,用实实在在的业绩追梦。”景芝酒业董事长刘全平这

样解读景芝的“中国梦”。

“我和团队一直有个梦想,那就是努力为消费者打造一个真正能够经受住考验的太阳能品牌。”福德太阳能董事长房富民这样定位自己的“中国梦”。

吉利控股集团董事长李书福在今年两会再次提出关于大气质量立法的提案,“制造最安全 最环保的汽车”是他的“中国梦”。

有梦想,谁都了不起。只要有梦想,就请大声说出来。即日起,本报启动“中国梦·我的梦”之“企业梦”篇章,将派出记者进驻企业一线,采访企业的梦、企业家的梦、一线工人的梦,让更多的人分享追逐梦想的过程,实现梦想的喜悦。

为了让更多的人“中国梦”实现,本报继续面向公众,征集与个人梦想有关的

稿件及线索。同时我们还将联系相关企业,通过评委筛选,帮助部分人士实现梦想。

线索及稿件要求:投稿者须写明自己的梦想,与梦想有关的故事等,要求人物具体,事件真实,时间清晰。提供线索者须写明或说明人物、梦想或梦想实现的进度等。

线索及稿件征集方式:电话:96706 邮箱:woxinwen@126.com (本报记者)