

今起可买“五一”假期火车票

网购、电话订票预售期为20天

本报4月9日讯(记者杨传忠) 清明小长假刚过,“五一”小长假转眼来临。从10日开始,市民就可以购买“五一”假期第一天(4月29日)的火车票了,预计届时济南至北京、青岛等地的火车票较为紧俏,建议市民尽早购买。

记者了解到,济南火车站售票大厅目前正在拆除改造,车站人工售票窗口预售期已经调整为2天(含当日),网络购票、电话订票预售期仍为20天(含当日),自助售票机和代售点预售期为18天(含当日)。

根据国务院办公厅关于2013年部分节假日安排的通知,2013年“五一”放假

安排为:4月29日至5月1日放假调休,共3天。4月27日(星期六)、4月28日(星期日)上班。

据了解,4月28日的火车票中,济南至北京、青岛方向目前仍有大量余票,但部分车次已开始出现销售一空的情况。其中,4月28日济南—青岛D341次所有的

火车票已全部售罄,包括商务座和无座也没票了。济南至乌鲁木齐、成都、重庆、哈尔滨的长途线路火车票在“五一”假期前的销售目前比较宽松,还有大量余票。

清明假期首日,济南火车站迎来客流高峰,由于售票大厅正在拆除改造,设置在广场上的临时售票大厅

面对突然增加的大量旅客有些“吃不消”。一些旅客在车站遭遇了取票难,排长队买票的情况,有旅客因为没能及时取出票误了火车。网络购票、电话订票可在济南任意代售点取票,建议旅客就近选择代售点、济南西站以及济南东站购票或取票,避免耽误行程。

10路、138路加班次 服务齐鲁春季车展

2013年第27届齐鲁春季汽车展示交易会将于4月11日至14日,在高新区国际会展中心举办。公交部门将对途经国际会展中心的公交10路、138路增加10%的营运班次,并根据客流情况灵活调配车辆,方便市民出行。

(申慧凯)

谁丢了劳动合同

9日,济南公交电车六队驾驶员在车厢内发现山东轻工业学院耿书东的毕业证及劳动合同书各一份;此外,车队还捡到红色背包一个,内有服装等物品以及乘客遗失的智能手机一部,请失主拨打87436806认领。(王建 陈伟)

30场科普报告会 将走进中小学

8日,济南市“大手拉小手——科普专家泉城行”活动在制锦市街小学启动。一位中科院老科学家科普演讲团专家、14位省青少年科普专家服务团专家将在济南市中小学校举办30场科普报告会。(李飞 刘瑜)

济阳县地税 首季收入破2亿

济阳县地税实现首季“开门红”。截至3月31日,共组织各项收入2.05亿元,同比增收0.33亿元,增幅19%。(蒋龙龙 太荣 刘军)



环卫工免费看杂技

4月8日晚,文化东路街道办事处与山东省杂技团联合举办的文东地区首场文明公益演出《聊斋遗梦》在省杂技团演艺厅内精彩上演。当晚,40余名环卫工人以及数百名群众受到邀请,免费观看杂技演出。本报记者 叶嘉利 摄

槐荫启动H7N9防疫培训

9日,槐荫区疾控中心对辖区的36家社区卫生服务中心(站),开展了人感染H7N9禽流感等重点传染病防控工作培训。疾控中心专业人员对人感染

H7N9禽流感的疫情动态、临床表现、诊断、发现和报告、密切接触者的追踪和管理、健康教育、防控工作要点等方面进行了详尽的讲解。(黄帅 陈伟)

第十九届马山山会开幕

9日,长清区马山镇第十九届三月三传统山会正式开幕,除了山会的传统节目唱大戏、民俗表演、杂耍等,此次山会将举办赏桃

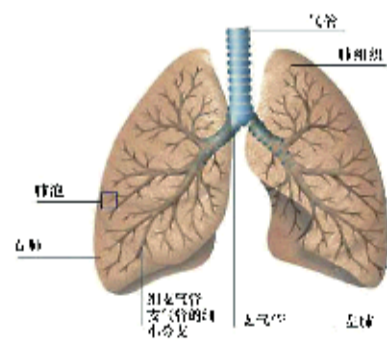
花、观民俗、摄影大赛等活动,预计可吸引10万名游客。马山镇首届相亲会也已经正式启动,将持续到8月底。(陈伟)

槐荫40余场文化演出下乡

随着“十艺节”进入200天的倒计时,槐荫区与山东省歌舞剧院、京剧院等文艺院团联合举办的“喜迎十艺节 全民共欢乐”文艺下乡系列演出活

动在闫千户村启动。据了解,这次系列活动将从4月上旬持续到5月中旬,为期一个半月,共在槐荫区20多个村演出40余场。(王昱 刘志斌)

老肺病十五年 抗纤维化六个月断源



根、股骨头坏死……90%以上的治疗被迫中断。因此患者在确诊后5年生存率低于50%,平均生存期仅为4-6年。

中国医学科学院长达十年科研攻关,于2006年研制出目前唯一能安全控制、逆转纤维化的中药复方制剂。它能阻止纤维化进程,促进正常功能组织再生,逐步分解已形成的纤维组织,从根本上恢复肺功能。

通过逆转纤维化治疗,90%反复发作的老肺病可彻底根治。

抗纤维化 治好多年老肺病

2012年1月,张慧接受逆转纤维化治疗。一个阶段后,痰量明显减少,呼吸顺畅;两个阶段后,咳嗽、胸闷、乏力、胸痛等症快明显改善;三个阶段后,咳、喘、急、闷等症快消除,出行自如。2012年9月份做CT检查,肺纤维化阴影消失,肺功能恢复正常。如今,张慧先生早就停药了,呼吸顺畅,再也没去过医院。去年10月份还和老伴一起到海南旅游。

张慧先生一样的肺病患者通过逆转纤维化治疗得到缓解。张慧统计表明:重症患者一般1-2个阶段可治愈,中重症患者3个阶段即可康复。

北京呼吸病权威专家 莅临济南

春季气候多变,正是肺病的高发季节,也是死亡率增高的时节。为了使更多的肺病患者尽快脱离危险,早日康复,张慧将于4月14-15日(本周五、下周一)开展“肺病康复工程”活动,特邀中国医学科学院肺病研究所研究员、原北京大学附属医院呼吸科主任、现北京协和新祥化助肺中心主任宋鹤教授莅临我院,为慢性肺病患者义诊及制定治疗方案,患者或家属可带CT片及相关病历到院。(限诊30人) 详情请拨打:

0531-86910976 86910938

肺病久治不愈“真要命”

家住济南王官庄70岁的张慧先生有十五年的老慢支、哮喘病史,时间一长又拖出肺气肿、肺心病,抗生素、激素、吸氧都成了家常便饭,药方、药方也用了不少……可病情还是一年比一年重,咳嗽、胸闷、乏力、呼吸艰难等一年四季不断,是几多路上几个痰多喘急喘得难受,最怕的是季节变化、天气突变……一个小感冒就足以让他焦躁,抢救不及时随时有生命危险……

宋鹤主任指出:慢性肺病久治不愈就在纤维化!肺纤维化包括老慢支、哮喘、肺气肿、肺心病、肺心病、间质性肺炎以及肺间质纤维化与慢性纤维化等,病因复杂,急性呼吸感染而诱发和慢性进行性加重。逐渐出现咳、喘、急、闷、呼吸艰难……严重时出现呼吸困难、心悸心慌、乏力、气短、胸背疼痛等症快,到后期连睡觉时也会感到气短,不得不依靠呼吸机来维持生命!随着病情发展,患者最终会因呼吸、循环衰竭而死亡。

治好肺病 找对门路

目前临床上缺乏有效治疗肺纤维化的药物,病人主要靠激素、抗生素等控制病情,缓解症状,而长期使用激素又导致骨质疏松

2013齐鲁春季车展明日亮相

省城两大会展中心同时举行

本报4月9日讯(记者仲爱梅) 2013齐鲁春季车展将于11日在济南国际会展中心和济南舜耕国际会展中心同时举行。记者了解到,与往届相比,本届车展不仅新车型众多,“绿色”氛围也更为浓郁,很多新车型都突出了高效、环保、节能的特点。

“本届车展上,不仅各品牌的热销车型引领购车潮流,新车型也将正式迎来首秀。”银座汽车相关负责人告诉记者,仅在银座汽车VIP展区亮相的新车型就多达近十款,包括一汽大众新捷达、上海大众新桑塔纳、奥迪Q3、福特翼虎的新

近国产,以及斯柯达昕锐、北京汽车绅宝等等。“从数量上看,本届车展亮相的新车应该是历届车展上最多的。”

“汽车行业的更新换代频率加快,多数被淘汰的汽车并非因为汽车存在质量问题,往往是因为功能、款式方面已经跟不上时代的潮流。”有业内人士指出,绿色、节能观念的日益深入人心,对国内汽车行业的影响尤其深远,全球各类大大小小的车展中,无一不散发着代表汽车未来发展趋势的“绿色”气息,今年的齐鲁春季车展自然也不能例外。新车型的争相亮相,也

为计划在上半年购车的市民带来了福音。“车展历来就是市民买车的最佳时机,优惠力度远甚于平常;毕竟有这么多人气车型、新车型同台竞技,品牌为了吸引更多顾客提高订单销量,肯定会拿出自己最为给力的优惠力度。”银座汽车相关负责人告诉记者,车展期间,银座汽车不仅将推出“钜惠好礼”、“团购礼包”等一系列优惠活动,还将提供最为专业贴心的服务,包括精心打造会场VIP接待中心和舒适的往返服务车辆,提供完善的汽车金融、二手车置换、保险等一站式购车服务等。

张庄路茶文化创意园下半年开建

本报4月9日讯(记者陈伟) 9日,记者从槐荫区了解到,济南茶文化特色商业街区张庄路的文化创意产业园——“济南1953”,将于2013年下半年开建。茶文化创意产业园是

在1953年建设的“苏式仓库”基础上,保留老建筑的外部结构、布局设计,利用原铁路专线,设置蒸汽机车、传统绿色车厢和货运车皮,彰显建国初期城市商品流通和“茶马古道”的

个性场景。该项目占地50亩,预计投资9000万元。茶文化创意产业园建成后,将形成集茶博物馆、紫砂壶制作展示、茶会所、茶及茶文化产品的经营特色园区。

济南市到平阴旅游车周六开通

本报4月9日讯(记者申慧凯 通讯员 赵东云) 9日记者从济南市公交总公司了解到,平阴县旅游局将与济南公交国际旅行社共同举办“玫瑰之旅”——平阴一日游活动。同时于4月13日开通到平阴的直通车,方便

济南市民外出旅游。据了解,参加“玫瑰之旅”——平阴一日游活动的景区有海棠园景区、胡庄天主教堂、洪范池、福牌阿胶生产基地以及平阴玫瑰园景区。活动从4月13日一直延续到10月31日。为配合活

动开展,济南公交国际旅行社将于4月13日开通省体育中心到平阴旅游景区的直通车,逢周六、周日及法定节假日发车,专为游客服务,市民可拨打0531-87969080、0531-87969117咨询。