



# 中海·银海熙岸

Silver Coast

## 84-138m<sup>2</sup> 一线海景南北通透小高层 即将入市

### 完全生活发布 交通篇



#### >> 51路

从南大街“振华购物中心站”、北马路“火车站站”、环山路“新闻中心站”、红旗路“南迎祥路站”至海天路“中海银海熙岸站”可达中海银海熙岸项目。

- 首班车：夏季6:00，冬季6:00
- 末班车：夏季21:30，冬季21:00
- 班次间隔：高峰间隔10分钟，平峰间隔15分钟。30分钟全程33.5公里。

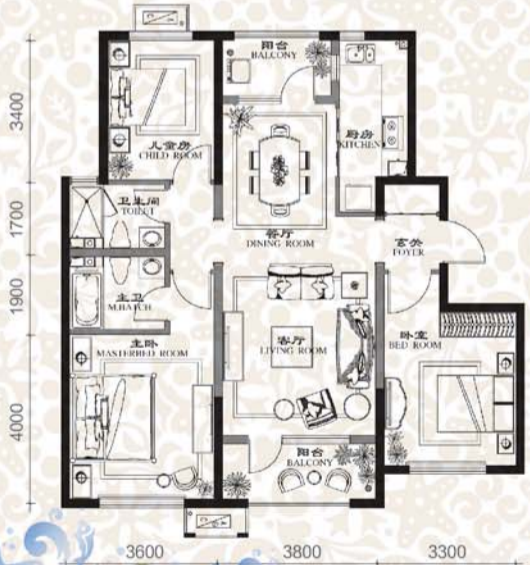
#### >> 567路

乘车至“中集海洋工程研究院站”，沿海天路直行400米可到达中海银海熙岸项目。

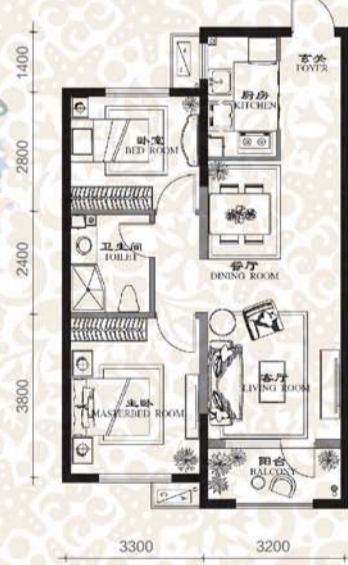
#### >> 17路

乘车至“西泊子站”，东行50米至海天路路口直行400米，可到达中海银海熙岸项目。

Silver Coast



- 01.格局方正：户型面积都得到充分的利用。
- 02.紧凑布局：将三居室控制在百平米左右。
- 03.入户玄关：玄关位的设置，满足收纳的功能需求。
- 04.双向阳台：南北各设大尺度阳台。
- 05.通透全明：南北通透的三室空间，全明布局。



- 01.格局方正：户型面积都得到充分的利用。
- 02.南北通透：南北窗相对，让采光与通风达到最理想的效果。
- 03.观景阳台：客厅南接大尺度阳台，满足更多功能需求。
- 04.入户玄关：玄关位的设置，满足收纳的功能需求。

### [ 全功能户型产品更多生活实现 ]

**A1 | 约84m<sup>2</sup> (两室两厅一卫) B | 约92m<sup>2</sup> (两室两厅一卫) C1 | 约105m<sup>2</sup> (三室两厅一卫)**  
**D1 | 约118m<sup>2</sup> (三室两厅两卫) E | 约138m<sup>2</sup> (三室两厅两卫)**

热烈祝贺2013中国烟台住博会于7月19-22日在烟台国际博览中心隆重举办



中海·银海熙岸  
一线海景 南北通透 小高层  
0535-4976666



中海·紫御公馆  
聆松瞰海 传世公馆  
0535-4978888



中海·铂宫  
城市别墅 第一居所  
0535-4978888



扫描加入 中海·银海熙岸 官方微信



接待中心 / 烟台港城东大街与海天路交汇处  
• 开发商 | 中海地产 • 物业管理 | 中海物业 • 整合推广 | 精图企划 (沈阳)



本宣传资料仅为要约邀请, 买卖双方的权利义务以双方签署的买卖合同为准。