

三日天气

6月14日



晴到少云, 南风3-4级, 17℃~31℃

6月15日



晴间多云, 南风3-4级, 18℃~31℃

6月16日



多云间晴, 南风3-4级, 20℃~32℃

热门活动

看房加海边游, 不花钱

6月16日烟台万科青年特区 专线还有空位

本报讯 烟台是不缺海岸线的风水宝地, 但缺的是双湾海岸线, 万科青年特区就位于烟台的福地——芝罘岛, 双湾瞰海, 享受一线山林海岛景观, 便利与宁静同时拥有!

万科青年特区约76-100m²临海装修小户型、约1.77容积率规划下的托斯卡纳风情社区, 拥有传统小户型社区难以实现的约12万平的壮观绿化, 随处可见漫坡草坪、园林美景、公共休闲步道, 高得房低公摊, 相信这些都对年轻人有很大的吸引力。

去年10月份以来, 齐鲁晚报·今日潍坊、新浪乐居推出的看房团每月准时出发, 带领网友深入了解了超高性价比、超高人气的热点热盘。“寻找潍坊好房子”看房团集结150余人看房大军, 横扫潍坊七大热点楼盘, 当场成交3套, 促成意向成交10余套, 购房热情空前高涨, 掀起了一阵购房热潮。

2013年6月大型看房团将于6月16日再次闪亮启航! 我们将带您一睹万科巨献, 顺便在海边过一个清凉周末。帮您找到您心仪的家, 全程不收任何费用。还等什么, 赶快报名参加吧!

报名方式: 可以拨打13793654155、18553606003进行电话和短信报名; 或者登陆http://weifang.house.sina.com.cn通过网站入口报名。

职工基本医疗保险使用范围扩大

今日头条

职工医保个人账户资金近亲可用

本报6月13日讯(记者 秦昕 通讯员 李建梅)13日, 记者获悉, 为了提高职工基本医疗保险个人账户资金使用效率, 现扩大职工基本医疗保险个人账户适用范围, 其中职工医保个人账户资金可供近亲使用。

记者了解到, 为了加强对全市职工基本医疗保险个人账户管理, 提高职工基本医疗保险个人账户资金使用效率, 充分发挥个人账户的保障作用, 减轻参保人员负担, 潍坊市人社局调整了职工基本医疗保险个人账户的主体范围和支付范围。

潍坊市人社局工作人员告诉记者, 扩大范围首先扩大资金使用

用主体范围, 将职工医保个人账户资金的使用主体由本人扩大到其近亲属。

同时扩大资金支付范围, 职工医保个人账户资金可用于支付在定点医疗机构就医发生费用的个人自付部分(含统筹基金支付范围内的自付部分和范围外的自付部分); 也可用于支付在定点零售药店购买以下药物、医疗用品的费用: 基本医疗保险药品目录内的药品, 基本医疗保险药品目录外的“国药准字”药品以及中药饮片; “卫食健字号”、“国食健字号”、“卫进食健字号”等保健品; “卫消进字号”、“卫消准字号”等消杀类产品(如消毒剂、消毒器

械、一次性使用医疗用品等); “食药监械(进)字号”、“食药监械(准)字号”、“食药监械(许)字号”等医疗器械(如体温计、血压计、血糖试纸、血糖检测仪、颈椎牵引器、褥疮防治气垫、轮椅等)以及推荐给家庭使用的理疗等产品。

工作人员告诉记者, 使用本人医保卡为近亲属交付相关费用或者持近亲属社保卡交付相关费用时, 应向定点单位提供本人、近亲属的居民身份证原件, 或者户口本、结婚证等能证明本人与近亲属关系的材料原件。定点医疗服务机构在对相关人员的证明材料及社保卡核对无误后方可结算。

知道

又是一年毕业季

本报邀您讲述毕业故事

时光荏苒, 花开花落, 又是一年毕业季。

翻开泛黄的相册, 看着熟悉的笑脸, 想着曾经的美好事情, 一曲《朋友》、《睡在上铺的兄弟》、《同桌的你》, 眼前是否又划过一幕幕曾经的年少与执着。

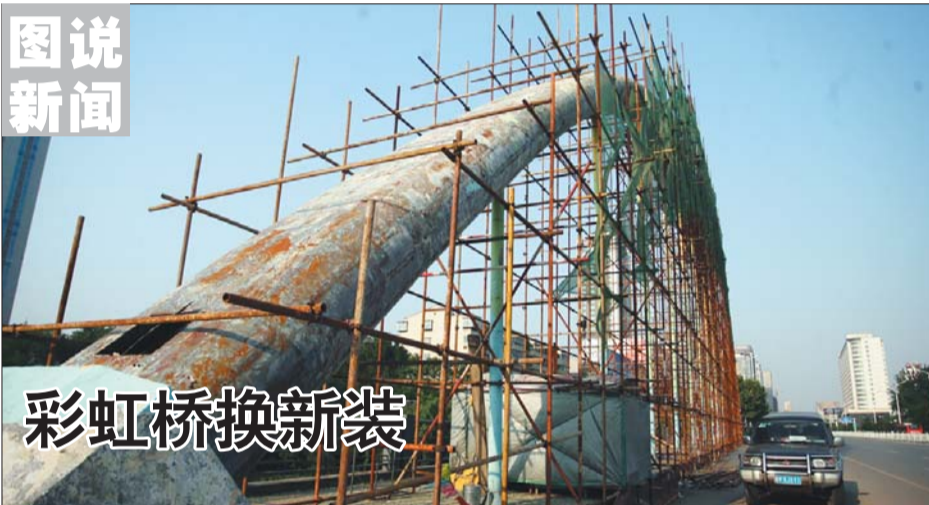
毕业后的日子, 大家一直在背负着梦想前行, 小学、初中、高中、大学, 上学时代的那段美好时光已成为一段美好回忆。工作惆怅之余, 身心疲惫之时, 你是否又陷入、沉溺到那段美好的时光中, 总是意犹未尽地想起他们和她们的面孔, 总是能清楚地想起那些青涩而感伤的时光里发生的点点滴滴, 总是喜欢安静地想念, 轻抚校园光阴在生命里刻下的印记。

校园让我们度过了一段美好时光, 但已成为历史, 然而我们心中永远有一块地方存放着那些难以忘怀的画面; 或许, 经过时间的洗礼, 你对所学专业又有了新的认识……

值此毕业季到来之际, 本报推出《又是一年毕业季》系列活动, 邀请您讲述校园美好记忆; 如果您是一名创业者, 本报愿与您分享创业故事, 让即将走上社会或有创业梦想的学子有所学、有所用; 您有老照片, 也可以与读者一起分享。您可以投稿至jrwxjz@163.com, 我们也可以派出记者听您讲述, 联系电话: 18263637598、13573629251。

本报记者 李涛

图说新闻



彩虹桥换新装

13日, 在潍坊市胜利街彩虹桥, 施工人员正在对部分桥体进行施工。据了解, 经过长时间的风吹雨淋, 桥体的部分彩色涂漆已经失去以往的光泽, 工人正在对原来的涂漆进行去除并重新涂染。

本报记者 孙国祥 摄影报道



1992年的鞠建初照片。

本报6月13日讯(记者 赵松刚)13日, 市民鞠先生反映, 6月4日上午9点左右, 78岁的父亲鞠建初出门散步, 至今没有回家。在父亲走失的10天, 鞠先生找遍潍坊各区各县, 并且张贴寻人启事, 还是没有父亲的踪影。

13日, 鞠先生说, 他的父亲鞠建初患有老年痴呆症多年。6月4日上午9点左右, 他到父亲家中给父亲做饭, 发现父亲并没有在家。鞠先生说, 父亲过去也有过类似的情况, 但是一般都会在

父亲, 你在哪里

出门遛弯十天没回家

一天内自己回家。

为防止父亲丢失, 鞠先生特意在他的上衣兜里放上一个卡片, 上面有鞠先生的联系方式, 一旦父亲出门找不到家, 路人也可以通过兜里的卡片联系到鞠先生。但是, 6月4日这天, 鞠先生的母亲刚好回娘家, 鞠建初出门后, 一整天没有回来。

鞠先生在父亲家中住了一晚, 也没有等到父亲。从6月5日开始, 鞠先生开始全城寻找父亲, “没想到一找就是十天。”在这十天时间里, 鞠先生先后去过坊子、潍城、奎文、高密、青州等全各区、各县, 逢人便打听父亲下落, 并且在附近张贴寻人启

事, “可是, 到现在也没有得到一点有用的线索, 只好求助媒体。”

鞠先生说, 现在家里能够找到的父亲鞠建初的照片, 最近的是拍摄于1992年的一张照片。鞠先生拿出照片, “现在父亲比那时瘦了, 大概140斤左右, 身高1米76左右, 走的时候穿着一件蓝色衬衫, 灰色裤子, 深色双星运动鞋。”

从父亲丢失后, 鞠先生已经和家人、朋友找了10天, 但是至今没有结果, 让鞠先生感到着急。如果有人看到鞠建初, 可拨打鞠先生电话13791649166, 或者本报热线8073110, 帮助鞠先生早日找到父亲。

金万通瑞风S5&M5 客户走进九仙山

本报6月13日讯(记者 宋昊阳)近日, 潍坊金万通带领众多江淮瑞风S5&M5车主以及嘉宾媒体们前往九仙山。潍坊金万通江淮4S店作为承办方, 给江淮瑞风潍坊S5&M5车主以及嘉宾们带去了初夏清凉自驾的同时, 也带领嘉宾们更加深入地了解了江淮瑞风S5卓越的性能和高科技的配置。

瑞风S5车队途经安丘、诸城、到达五莲山脉。不少客户反映, 瑞风S5不愧是汇聚全球前沿科技成果的SUV, 它有着清靓的造型、澎湃环保的动力、超越C-NCAP五星的安全, 就像一匹千里马, 在宽阔的道路上纵情奔跑, 上山路、下山路轻松、急转弯轻松应对, 丝毫没有压力, 赢得意向客户阵阵好评, 老客户的自豪感也更强。

2013年山东省首次实行平行志愿, 报考新政的实施给考生家长带来了怎样的影响和困惑? 平行志愿与以往的梯度志愿有何不同? 平行志愿有何优势, 又需要我们规避哪些风险? 6月16日, 本报联合资深教育媒体人、高考升学规划专家姜雷先生来潍为考生及家长开设专场讲座, 为您解疑答惑。



“破冰”平行志愿说明会

地点: 潍坊职业学院报告厅(文化路东凤街交叉口东北角) 时间: 6月16日 14:00-16:00

欢迎读者来电咨询: 15965023866 秦女士 13573629251 李先生



姜雷, 全国资深教育媒体人, 高考升学规划专家, 乐学网主编。新浪教育频道资深编辑、主持人, 共主持嘉宾聊天和教育名家采访数百场。制作并推出的“百所重点高校招生办主任系列访谈”和“高考状元堂”节目, 具有极强的权威性和实用性, 得到了广大考生、家长的一致好评。著作有《被误解的高考》、《考高分靠自己》、《赢在高考志愿填报上》、《陪考有方》等, 均获得业界的高度认可。

票价: 50元

领票地址: 北海路福寿街交叉口西北角金诺大厦10楼