

24日上午9时50分左右,在张店华光路玉龙大厦上班的李女士遭遇一场现实版的“电梯惊魂”,正在运行的电梯突然从11楼坠落至8楼,当时与李女士一起乘电梯的还有两人;电梯在8楼停靠后,三人连忙跑出电梯,吓出一身冷汗。而据了解,这种事情已经不是发生一次了。

电梯突然坠落,三名乘客惊魂

事发张店玉龙大厦,电梯从11楼突然坠落到8楼

本报记者 张汝树 见习记者 唐宁

>>现场:

电梯按键突失灵 上演惊魂5秒

据李女士说,上午9时50分左右,她从玉龙大厦B座9楼到14楼打水,电梯运行正常,打完后李女士又从14楼坐电梯回9楼。当运行到11楼时,同行的两名同事走出电梯,此时电梯轿厢里还剩下有李女士和另外两名乘客。就在电梯门关闭后,轿厢突然向下坠落,按键全部失灵,电梯直坠到8楼才停下。电梯门打开后,吓坏的李女士等三人连忙走出电梯。

“当时就感觉电梯突然顿了一下,然后快速掉了下去,太恐怖了。”李女士说,她从电梯走出后来后近20分钟都没缓过神来。

随后,记者从电梯的监控录像里看到了当时的情景:在11楼电梯门关闭后,轿厢内的楼层按钮“9”和“1”亮着,突然电梯开始坠落,李女士连忙用手扶住电梯按键一侧,电梯并没有在9楼停驻,约四五秒钟过后,电梯停止了下落,李女士按了开门键,门打开后,三人都急忙走出了电梯,“出来后才发现电梯落到了8楼。”李女士说。

>>调查:

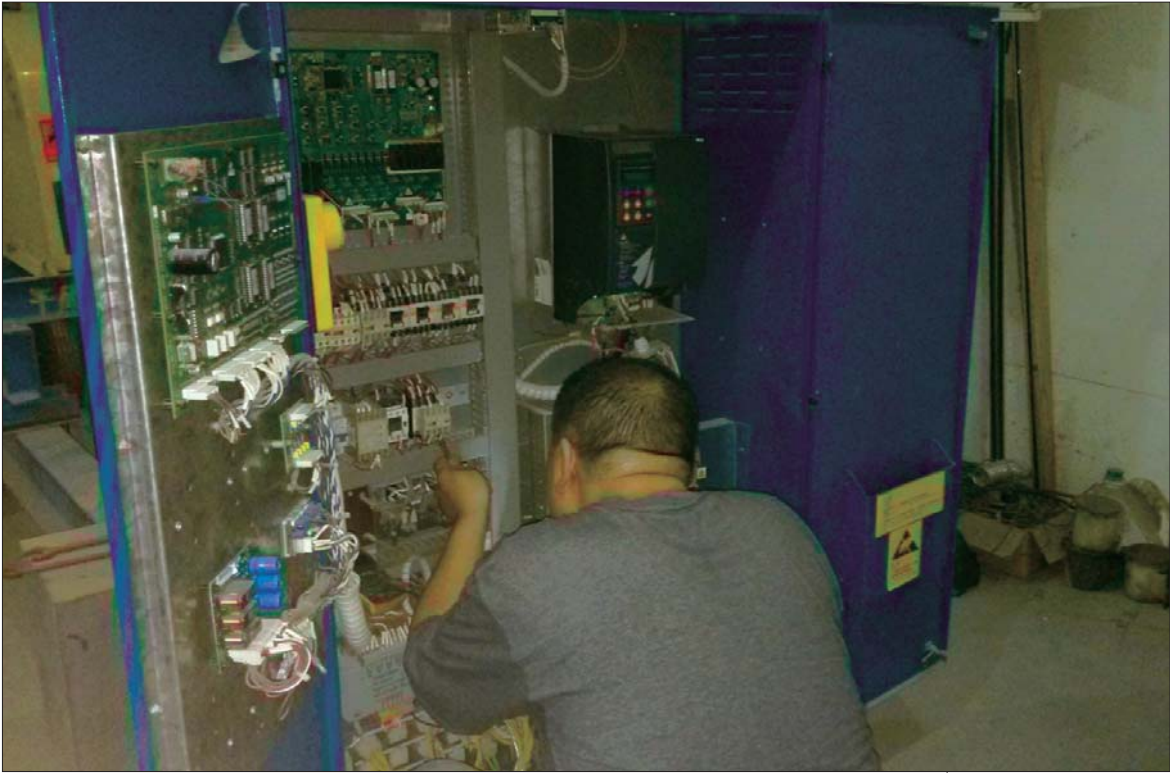
一月碰到两次 有人被困2小时

据李女士称,在这里上班的人碰到这种“电梯惊魂”已经不是第一次了,一年前就曾发生过几次。

而在12楼上班的李先生反映,仅这个月他就遭遇两次电梯掉落情况。“我坐电梯从1楼到12楼,电梯运行到6楼的时候,明显感到突然失重,旁边的小姑娘都吓哭了。门开以后,我们赶紧出了电梯,都不敢坐了,走楼梯到的12楼。”李先生说,现在他基本上都是比正常点早一些来上班,然后走楼梯上楼,不敢再乘电梯。

“我也经历过一次,把我吓得够呛,现在想起来还后怕,万一电梯真的从14楼坠到1楼,那不是连命都没了。”遭遇过类似情况的贾先生说。

据在16楼上班的张先生说,5



▲维保公司的工作人员对故障电梯进行了检修。
本报见习记者 唐宁 摄

月份他乘电梯时曾被困在里面2个小时。据张先生介绍,那天早上他乘坐电梯上楼,电梯突然卡在13楼与14楼之间。“当时觉得是故障,可能停一会儿就好了,但是等了很久也不见

动,我们就按了电梯里的报警铃。”张先生按铃后马上有物业人员与他们沟通,物业随即联系了维保公司,但是维保公司并没有马上赶到。“我们等了好久,我早上7点半来上班,

等他们把门打开后,我一看都9点半了。”

物业的工作人员对此称,电梯的维保公司地址在周村区,他们工作人员也比较少,所以经常忙不过来。

>>物业:电梯故障与高频使用率有关

玉龙大厦B座共有5部电梯,西侧最北边的电梯就是李女士遭遇“惊魂”的电梯,据了解,这部电梯经常发生突然掉落的故障,而另外四部电梯也有不同程度的故障发生。

物业工作人员称,玉龙大厦的电梯同属一个牌子,都是

奥的斯电梯。2008年大厦购买安装的电梯,至今已用5年。目前,大厦电梯的维保公司是淄博永强电器设备有限公司,他们按照规定每15天检修一次。

物业的工作人员解释,在工作日,玉龙大厦的电梯使用非常频繁,大厦里有很

多公司,早上上班时人尤其多,经常是满载。而且大厦装修用的就是这部电梯,运货也用这部电梯。“这部电梯是出了大力了。”工作人员说,“出现这种故障和电梯使用频率高、负载量大很有关系。”

>>维保公司:是接触器接触不良导致

24日上午事故发生后,记者赶到现场,玉龙大厦的物业公司已联系了电梯维修公司。

中午12时左右,电梯维修公司工作人员赶到,他们首先

查看了电梯监控,之后对电梯进行了检查。

经过检查,初步断定是电梯接触器接触不良,需要更换接触器,维修公司工作

人员称,明天一早会尽快来更换接触器。

当天下午5时47分许,记者再次来到现场看到,该电梯已经暂停使用。

●相关链接

电梯事故中22% 由设备缺陷导致

记者采访了解到,玉龙大厦使用的电梯全是奥的斯品牌的,这个牌子的电梯曾被曝光存在设计缺陷。

2011年,奥的斯电梯被曝光半年内出现两起逆行事故,被指存在设计缺陷。

据了解,近年电梯事故中,违章操作占62.7%,设备缺陷占22.7%,意外占8.0%,非法使用设备占6.6%。近年来发生的自动扶梯和自动人行道的事故,主因是维护保养不到位、使用单位没有主动履行安全责任所导致。

截至2010年底,全国在用电梯总数达到162.8万台,并以每年20%左右的速度高速增长。

据介绍,从2005年开始,平均每年电梯事故起数在40起,死亡人数在30人左右。2010年我国电梯万台事故率为0.26,万台死亡人数为0.17。电梯万台事故率和万台死亡人数稳步下降。

致市民的一封公开信

你家水质需要免费处理吗？

据世界卫生组织报告,发展中国家1/3的城市人口饮用水的安全无法保证。喝不到保质的水,会引发意想不到的身体疾病。

水龙头里常流出的黄水,水中的沉淀物,说明水质情况不容乐观。面对这种情况,2012年10月,全民免费水质处理行动正式启动,在沃康环保科技集团的巨大支持下,一种被称作“水质处理器”(型号:3WIN99)的小型净水工具面向全国免费发放。

据了解,市民将水质处理器领回家后,套在水龙头上,15分钟后,水质处理器颜色发生变化。如仅变成淡黄色,说明水质很好;如果是黄褐色,甚至深褐色,说明水质污染非常严重,经过水质处理器过滤的水,能滤除水中的重金属、微生物、余氯等污染物,确保家人喝到健康、卫生的净水。

不少市民领完后表示,确实不花钱,就能领取一个小型水质处理器。如夫妻同去,还可以领取2个。家里人喝上这样的水,更放心!

免费申领条件

- (1)本市常住居民;
- (2)拥有自住住房;
- (3)申领人年龄必须大于55周岁;
- (4)免费水质处理器首批800个已发放完毕,应广大居民的强烈要求,沃康健康饮用水惠民行动组委会又调拨500个水质处理器向市民免费发放,望符合条件的居民尽快申请,先报先得。

淄博申领报名电话:0533—7946166 7946766

齐鲁晚报车型推荐

淄博东森帝豪6月即将盛大开业

淄博东森帝豪6

月即将盛大开业,淄博地区唯一标准A级4S店期待您的光临!性能晋级,蓄势启程,帝豪EC7/EC8,卓越驾乘体验,全面超越期待。以实力,走出新历程。



淄博东森帝豪4S店

咨询电话:0533—6120599

地址:淄博市张店区山泉路151号