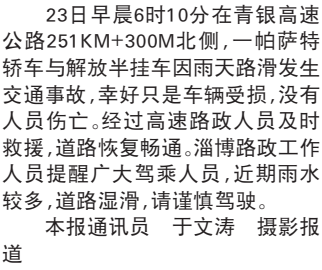


# 大雨今明“歇脚” 桑拿天跟着来

## 雨天路滑 两车相撞



## 公交应对暴雨 启动应急预案

市公交公司通过及时启动应急预案,确保了市民的乘车安全,并最大限度的减少了因交通拥堵造成的晚点和乘客滞留情况。

## 半米高水泥墙堵了排水通道

记者在李家村、商家庄和店子村三个村庄的交界处看到，一道半米左右高的水泥墙拦住了雨水。被堵的雨水形成了两个大水坑。在水泥墙的另一边是一片玉米地。雨水曾经就从这片玉米地流到涝淄河。据李家村的一名村民说，这堵墙是用来拦污水的。

记者看到，屋内空调放在沙发上，两台电视机已被水浸泡。本来靠墙放置的床现横在里屋中间。墙上凿了两个大洞，小一点的距地面半米，大一点的几乎是一个直径20厘米的圆，距地面10厘米高。张先生说，里屋地势低，为了排水，无奈之下只能在墙上凿洞。

据了解,罗女士从上午9点开始用水桶往外提水,一直到中午12点左右,她才把店里的积水都清理干净。连早饭都没吃的她才得空去买午饭。

从河南来淄博打工的张先生在店子村租了一个小院,现在已被淹了。记者来到张先生家,七八床被雨水浸泡过的被子搭在院子的绳子上,有一床还在滴着水。张先生告诉记者,现在雨水小多了,夜里雨下

在雨势稍稍减缓的时候,一名村民站在水流中,疏通被堵塞的下水道口。没一会儿,下水道口就堆了一堆各种颜色的塑料袋和水果皮等垃圾。据了解,这名村民一上午已经

大雨夜来急,院内积水漫到腰

店子村地势低,雨水顺着地势冲到村民家中。村民在路口处建了高约30厘米的小护坡,但雨水太大,小护坡根本不起作用。23日,记者赶到店子村时看到地面积水严重,有的地方达到了半米。张店公路东首路面积水长两三公里。汽车一过,溅起的水花有两米高。村民王先生告诉记者,村里的平

用水桶提了仨小时,才清完房内积水

暴雨让来不及从下水道排出的积水漫过路牙石,流进了罗女士的店铺中。“雨势很急,加上很多垃圾被冲到下水

## 连续大雨导致农作物受灾严重

# 高青15万亩玉米积水,万亩绝产

张王村大约有100多亩玉米田,大部分农田出现积水,玉米受灾非常严重,大部分会减产或

现在，春玉米已经开始成熟，但是夏玉米才刚刚长到三十多公分高，一些地方的玉米甚至被积水淹没。农户告诉记者，由于持续降雨，玉米生长非常缓慢，往年这个时候，夏玉米已经长到半米多高了，可是今年生长缓慢，“如果继续下雨，那些没有淹死的玉米也不可能丰收了，反正减产是一定的了。”刘先生对记者说。



## 高青3000亩棉田同遭水淹

虽然玉米都加入了农业保险,但是农户表示由于赔付额太低,农业保险并不能起到多大作用。