



**经十路** 燕山中央生活区  
奥体片区城市综合体

折合空间  
单价 **6500**<sup>约</sup>元/M<sup>2</sup>起  
有效对抗通货膨胀 保值增值双保险

存钱还是  
存房子？

热烈庆祝1# 2#楼隆重封顶

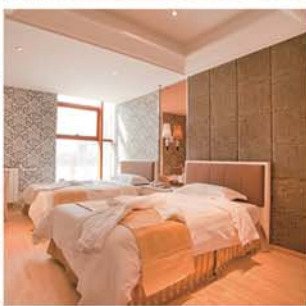
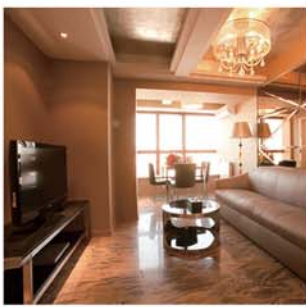
—— 高贵不贵 城市墅生活 ——

一次性**49**万/套 奢华观景角房  
贷款**54**万/套 **2房2厅**

一次性**50**万/套 超高性价比  
贷款**55**万/套 **3房2厅**



—— 另有首席带租约 产权式酒店 ——



预计 **5年返租50%**

年返租金**8万起**

5年后相当于花**40万**买了一套精装豪华套间

零月供 即买即返租 对抗通货膨胀

**精装修 配家具家电**

**租金养老 租金养房 抵抗通胀**

销售热线+0531 **86966828/86966838**

项目地址：山东省济南市历下区经十路与浆水泉路交口

本资料所涉及的所有内容及图片仅供参考，均不作为商品房买卖合同条款，最终以政府文件及商品房买卖合同的约定为准，最终解释权归山东泰隆房地产开发有限公司所有

