



# 在这里 遇见 最美 样板间

购房者对一个社区外部环境的了解,可以通过多方途径去增强,而对房屋内部构造和居住舒适度的体验最直接的方法还是通过样板间的考察来感受,购房者或者喜欢房间紧凑的布局,或者喜欢宽大的阳台,或者喜欢明亮的客厅,通过对实体样板间的体验来感受意向房源是否符合自己的居住偏好是一个不错的选择。因此,提前感受实体样板间,可以为购房者做出购房决策提供重要参考。

近期,由齐鲁晚报组织的摄影大赛,为读者提供了许多优秀的样板间照片。社区美景通过本报摄影达人的镜头不断呈现,读者通过报纸发现了省城的美景社区,关注社区景观的同时,对美景中的社区房间实景更为期待。据了解,楼盘的样板间多是开发商请业内专业的装修设计师做出的方案,整体设计更加符合户型的格局分布,装修风格能够符合大部分人的视觉审美。无论欧式风格还是中式简约风格,都有设计师匠心独用的精巧之处,购房者通过对样板间装修的仔细考察,可为自己的房子装修提供重要参考依据。另外,房间内的家居搭配也凝聚了不少业内大师的心血,有意选择同样格局房源的购房者亦可作为参考,本报特意搜集了省城几家优秀楼盘的实体样板间供读者品评。

(楼市记者 葛未斌)



## 中海国际社区

这间90m<sup>2</sup>的户型,空间被合理的分割成两室两厅一卫,户型方正大气,没有浪费面积;客厅卧室均为南向,明亮通透,可以坐享一年四季温暖阳光;客厅餐厅紧密相连,通透大气,布局科学合理;主卧卧室宽景飘窗,居高临下,能够尽享山色美景。



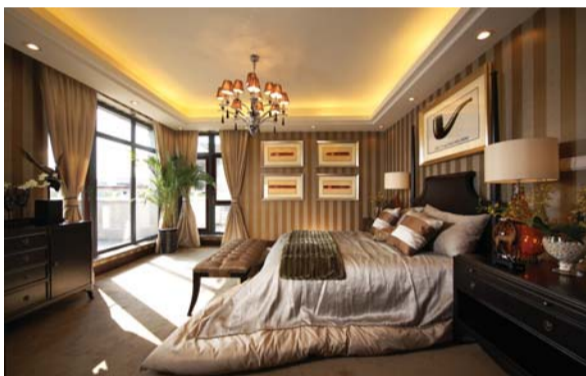
## 恒大帝景

恒大帝景凝聚了新古典主义欧陆风格建筑和现代建筑精华,拥有174-720平米奢装大平层,传承恒大地产15年上百个项目户型设计精华,3.15-3.5米层高,豪阔平层,雍容气派,居家的温馨氛围与别墅的豪阔尺度和谐兼硕。



## 万科城

客厅设计了科学的室内通风、采光系统,充分照顾家人健康,有效减少空调病侵害;观景阳台设计,实现室内空间无限延伸;餐厨一体设计,与家人尽享用餐好时光;分离式卫生间设计,提高使用率,更卫生更健康;主卧拐角飘窗设计,最大化享受自然采光,提高了主卧舒适度;独立玄关设计,更多收纳功能,出门与归家所有物品,都会秩序井然。



## 御龙湾

鲁商御龙湾在独栋户型规划上,一层采用超大落地窗户,让阳光自由照射,让室内每一个角落都能欣赏到优美的风景。户型设计则方正全明,动静分布,功能规划齐全。前庭后院设计,不仅可以作为日常健身休息小憩的绝佳场所,也可规划为亲子游乐场,与孩子一起在绿茵坪上欢闹嬉戏,感受天伦之乐。



## 绿地中心

位于绿地中心7层的精装样板示范区,其设计力邀国际知名团队,打造了省内首家超五星级奢华精装办公样板,细节研磨及产品的打造均达到国际顶级标准。大堂顶面采用2mm厚异型铝板挂片,内嵌LED灯带。天花波浪式创意源自济南的泉水,墙面干挂凯撒灰石材。卫生间的装修标准已经超越星级酒店标准。办公区走廊采用咖色金属铝板,历久弥新。目前,这种材料也仅仅在国内高端机场才会使用,在办公空间里应用尚属首次。