

地中海风格设计 一回家就踏入好心情

传递最前沿的设计思路,展示最优秀的家居设计。即日起,本报推出“格调·装饰”专栏,为优秀设计师提供一个推介平台,同时也为需要装修的读者提供一个选择的空间。如果您有更好的思路和创意设计,可发送作品至栏目邮箱:qlwbxyg@163.com。如果您需要联络优秀设计师,请致电栏目标记者,联系电话:13406220459。

地球的中心 海与天,蓝与白

田阳
本报记者 梁敏

当我们经历了雾霾天气,在环境的不断恶化中,除了吸取教训并不断优化环境外,是否还有更快的方法改变环境污染给我们带来的阴霾心情呢?

家是我们最终要回归的港湾,拥有一个明快风格的家庭装修风格,势必会在我们呼吸了一天浑浊空气之后,带给我们一些愉悦的感受。

今天小编就给大家介绍一种明快舒畅的装修设计风格——地中海设计风格。

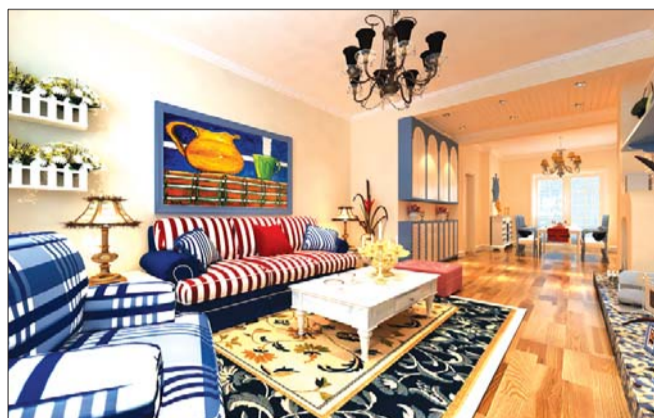


地中海“Mediterranean”的意思想源自拉丁文,原意为地球的中心。自古以来,地中海不仅是贸易重要中心,更是西方希腊、罗马、波斯古文明、基督教文明的摇篮。

地中海风格的美,包括“海”与“天”明亮的色彩,仿佛被水冲刷过后的白墙、薰衣草、玫瑰、茉莉的香气、路旁奔放的成片花田、历史悠久的古建筑、土黄色与红褐色交织而成的强烈民族性。一如西班牙蔚蓝色海岸与白色沙滩、希腊白色村庄在碧海蓝天下闪闪发光。意大利南部向日葵花田在阳光下闪烁的金黄、法国南部薰

衣草飘来的蓝紫色香气、北非特有沙漠及岩石等自然景观的红褐、土黄的浓厚色彩组合。地中海风格的基础是明亮、大胆、色彩丰富,简单、民族性、有明显特色。重现地中海风格不需要太大的技巧,而是保持简单的意念,捕捉光线,取材大自然,大胆而自由的运用色彩、样式。

地中海风格的设计在业界很受关注,“地中海风格”对中国城市家居的最大魅力,恐怕来自其纯美的色彩组合。蔚蓝色的海岸与白色沙滩,白色与蓝色的自然柔和造就地中海风格独特的



美学特点。

下面记者就跟随泰安大展装饰公司设计师杨东华的思维理

念,一起来看看当蓝与白相遇的地中海会带给我们怎样的视觉享受。

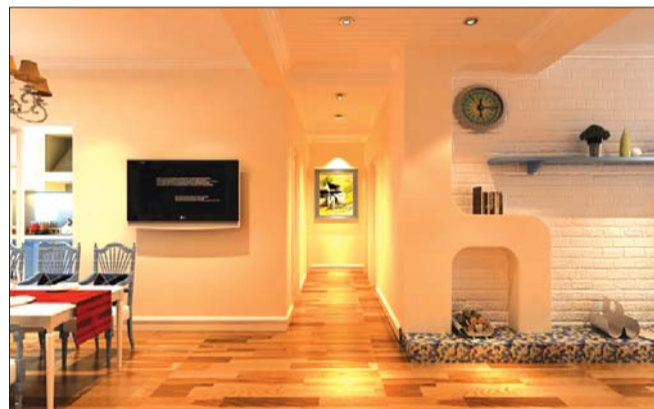
自然的质感 清新随意,朴素静谧

白与蓝:白色与蓝色的主体色调,衬托着地中海风格独有的宁静忧郁魅力。偶尔一点红,跳脱沉静中的活泼,仿佛不单调的生活节奏。

线条:线条是构造形态的基础,因而在家中是很重要的设计元素。地中海沿岸对于房屋或家具的线条不是直来直去的,显得比较随意自然,因而无论是家具还是建筑,都形成一种独特的浑圆造型。地中海风格在造型方面,一般选择流畅的线条,圆弧形就是很好的选择。圆弧形的拱

门,一个流线型的门窗,都是地中海家装中的重要元素。这个设计中,蓝色与白色融合的壁橱,以及圆拱形设计的敞门,将地中海设计风格的特点显露无疑。

墙壁:地中海风格要求自然清新的效果,墙壁可以不需要精心的粉刷,让他自然的呈现一些凹凸和粗糙之感。设计中的白色墙砖质感电视背景墙,呈现出自然朴素之感。白色背景墙上蓝色置物架除了增添一点色彩感之外,更体现了无细节不设计。家中的墙面处(只要不是承重墙),



均可运用半穿凿或者全穿凿的方式方法来塑造室内的景中窗,白色

圆顶拱形装饰壁炉是不是很有情调呢!

浪漫的装饰 碎片,铁艺,木头

装饰手法:马赛克镶嵌、拼贴在地中海风格中算较为华丽的装饰。主要利用小石子、瓷砖、贝类、玻璃片、玻璃珠等素材,切割后再进行创意组合。大块碎片拼贴的蓝白马赛克地台就充当电视柜的功能,用来摆放装饰物或物品再好不过了。

铁艺,也是地中海元素中不可或缺的一部分。难打理又昂贵

的水晶灯可以摒弃了,不如换上漂亮铁艺吊灯。简洁大方的设计有着昂贵和奢华所不具备的美感。

材质上,一般选用自然的原木、天然的石材等,用来营造浪漫自然。木质的半敞门,吱吱吱的开门声都会让你感受到自然的气息。



办公椅要适应空间,更要呵护健康

职员办公椅上一颗小螺丝的松动,会引发工作效率的大倒退——办公室里也存在这样的“蝴蝶效应”:年久失修的办公椅螺丝松动,一坐下去便发出恼人的“吱吱”响声;椅面甚至左右不平衡,换个姿势生怕会摔倒;用力伸个懒腰,还要担心身体的重量会否压坏脆弱的椅背……

所谓“工欲善其事,必先利其器”,最新的办公科技为办公椅带来全新改革。无论是居家还是上班,能够让坐着的人感受不到其存在,并且结合人体工学,为坐者提供最舒适、最健康的坐姿,这样“知情识趣”的办公椅才是王道之选。

办公室首选

局部承托、可调节弧度的网布椅

坐得舒适,是对办公椅最基础也是最终的要求。每个人的身形、坐姿习惯不同,无论对家庭,还是需要大批量采购的办公室来说,椅子的适应性是一个敏感的指标。从当下主流的办公椅科技来看,网布办公椅是首选。比起仿皮面、布面、真皮等传统材质,网布有着更强的可塑性和适应性,是一种更有“未来性”的材料。

首先,网布材质结构疏松,相对传统材质来说更节省材料。传统的皮面、布面办公椅在框架的基础上还得添加海棉坐垫,不仅

耗材更多,为了追求舒适性,厚实的椅面和靠背牺牲了透气性。网布材质的另一个前瞻性特点在于其可塑性。在办公疾病越来越多的今天,一张好的办公椅还肩负起保护颈肩腰椎的重任。在最新的科技中,一款办公椅的设计在腰部、背部、颈部、头部、扶手的位置,都需要人体工学的考虑,这些细节考虑通过网布材质得以实现。有时候外观相似的两款网布办公椅,其背部弧度、椅面长短、扶手高度等细节稍加变化,其舒适度大相径庭。



一款“体贴”的办公椅,会让你的腰部、肩部得到贴合的局部承托力,颈部带有可调节的弹性承托,能够适应各种姿势,保护脊椎健康。另外,扶手的位置被设计成放松肩部的承托高度;椅面两侧稍稍向内倾斜,让坐姿更加放松。通过这些细节考虑,让办公椅更能“读懂”人的需求,让办公坐姿更加健康。

居家首选

小巧灵活、适应性强的款式

大多数的家庭也有居家办公的需求,但居家办公的时间相对于办公室的更少,强度更低,对办公椅的“专业”程度要求没那么高。毕竟是在居家空间之内,注重人体工学的网布办公椅千篇一律的面孔未免显得过于严肃。特别是对于书房空间有限的家庭来说,专业的办公椅体积较大,在空间内显得过于笨重。

因此,能够兼顾健康坐姿,又

能中和美观度、舒适性,更加小巧灵活、空间适应性更强的款式才是居家办公的最佳选择。例如,背部设计考虑人体工学的网布座椅,选择无扶手、没有颈部承托的款式,这样既能节省空间,又让办公椅不显得过于笨重。还可以选择网布与皮面、布面的结合。例如垫有海绵的舒适布艺坐面,搭配弹性好,设计简约的网布矮靠背,承托性更佳,其外观设计也更加美观。

最完美坐姿脊柱与臀部

大腿与小腿之间成两个直角

办公时采用“最完美坐姿”有利于骨骼健康。何谓最完美的坐姿?据美国媒体报道,调节椅子高度时应该站起,距离椅子一步远,调节操作杆让椅子座位的最高点刚好位于膝盖骨偏下方。这样坐

下时就能达到最完美的姿势:双脚能平放在地面上,双膝弯曲呈直角。人坐下时,脊柱与臀部、大腿与小腿之间要形成两个直角,这样最有利于骨骼的健康。

据新快报