

“黄蓝两区中小微企业记者行”选登(一)

腾越

城市女来农村造出一个“月季园”

记滨州方明花木有限公司

在滨州经济开发区刘六家村,三年前曹方明在这里承包了30亩地,开始种植各种花木,其中以月季花为主,随后并注册了滨州方明花木有限公司,经过三年的发展,单单藤本月季从当初的5个品种拓展为40多个品种。据滨州方明花木有限公司经理曹方明介绍,目前公司还栽种了月季树、花石榴、金银花、薰衣草、木槿花、萱草等。选择从房产单位辞职去创业的曹方明,还有一段不为人知的故事。

本报记者 李运恒

嫌工作安逸 选择辞职创业

1999年,曹方明大学毕业后进入市建设局下属的一家房产单位,工作体面待遇也不错。“在那个单位工作了7年,突然觉得自己过得太安逸,想要出来闯闯,于是选择了辞职,不过这个决定得到了家人特别是丈夫的支持。”辞职后的曹方明开始寻找下一份工作,曹方明大学所学的专业是建筑,辞职后来不久就到潍坊参与了白浪河园林绿化工程,这也是曹方明第一次接触园林绿化。因为好学的性格,曹方明从接触工程开始就努力四处学习花木园林知识,对一些常见树种也有了初步了解。两年后工程结束,曹方明回到滨州,“从事了一段时间的园林工作后我发现我很喜欢这方面,于是萌生了一个自己种植花木的想法。”

从城市到农村 爱上种花草

2009年,曹方明在滨州市经济开发区刘六家村承包了30亩地,“我从小在城市长大,父母是学校教师,对于农村的概念很浅,更别说是种植业了,不怕别人笑话,我刚开始种植花木的时候,刚接触种植业到农村时连麦苗和韭菜都分不清。”曹方明从此开始种植花木苗圃,经过考察发现滨州种植月季的公司很少,加上喜欢,她就开始种植藤本月季,刚开始并不懂,在承包



曹方明和她的月季园。

地里只有5个一般的品种。刚开始创业,难免遇到艰辛,但这些困难没有让曹方明有一丝懈怠,反而让曹方明越来越坚强乐观,为了把公司经营好,把花木种植好,曹方明付出了很多。“滨州本土种植花灌木品种的很少,这也是我选择种植月季的原因之一,为了更好的发展,我四处奔波,最北到了辽宁,最南到了江西,最西到了陕西,都是一个人开车去找花苗。”曹方明介绍,有时候为了节约时间,她经常晚上开车,白天在各地的苗木基地寻找

合适的苗木。2010年她引进了月季树,并进行了精心培育,这在滨州市是独一家,月季树的种植也引来了很多苗木爱好者的关注。

月季远销全国 多个城市

如今36岁的曹方明尽心尽力的经营着自己的苗木公司,经过几年的发展,曹方明对花木种植越来越在行,而公司规模也不断扩大,目前公司单单藤本月季就有40个品种,30多万株,不仅

如此,曹方明还在种植园内种植了月季树、花石榴、金银花、薰衣草、木槿花、萱草等多个品种,总计几万株花木。公司的花木产品也开始不断销往全国各地城市。“辞掉了一份安安稳稳的工作,选择从城市回到农村种植花草,也是想改变之前按部就班的状态,找一份自己更喜欢的工作,现在觉得很满足,虽然有时候也感觉这份工作挺辛苦,风吹日晒的不容易,但是看到满地鲜花盛开,看到自己的产品能够销往各地就很开心。”

公司简介

滨州市方明花木有限公司成立于2010年,位于滨州市经济开发区渤海二十四路南首刘六村,是致力于各种品种月季的引种、育苗、销售于一体的花木企业,目前生产基地有30余亩,一期建设了800平方米的温室大棚。生产种苗50-100万支。各种大花月季、香水月季、藤本月季成品苗30万余株。本着“一是一,二是二,把质量最好的苗木提供给客户的原则。从培育到种植到移栽,全程技术指导,力争做到苗木成活率最高。希望花卉园艺走进千家万户,改善环境,提高生活质量,为中国梦添一笔美丽的色彩。咨询电话:13306499991



粉和平



金奖章



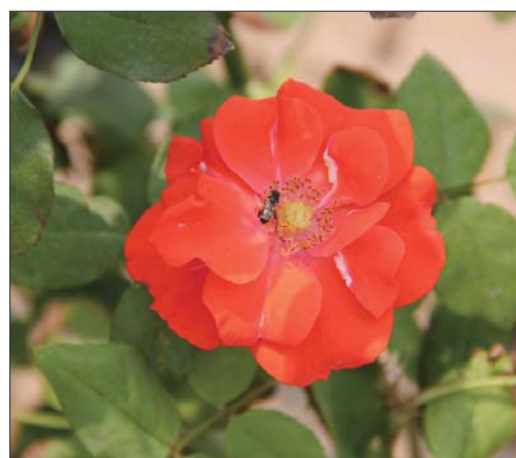
梅朗口红



绿萼



漂多斯



藤本-朱红女王



藤本-大游行



藤本-御用马车