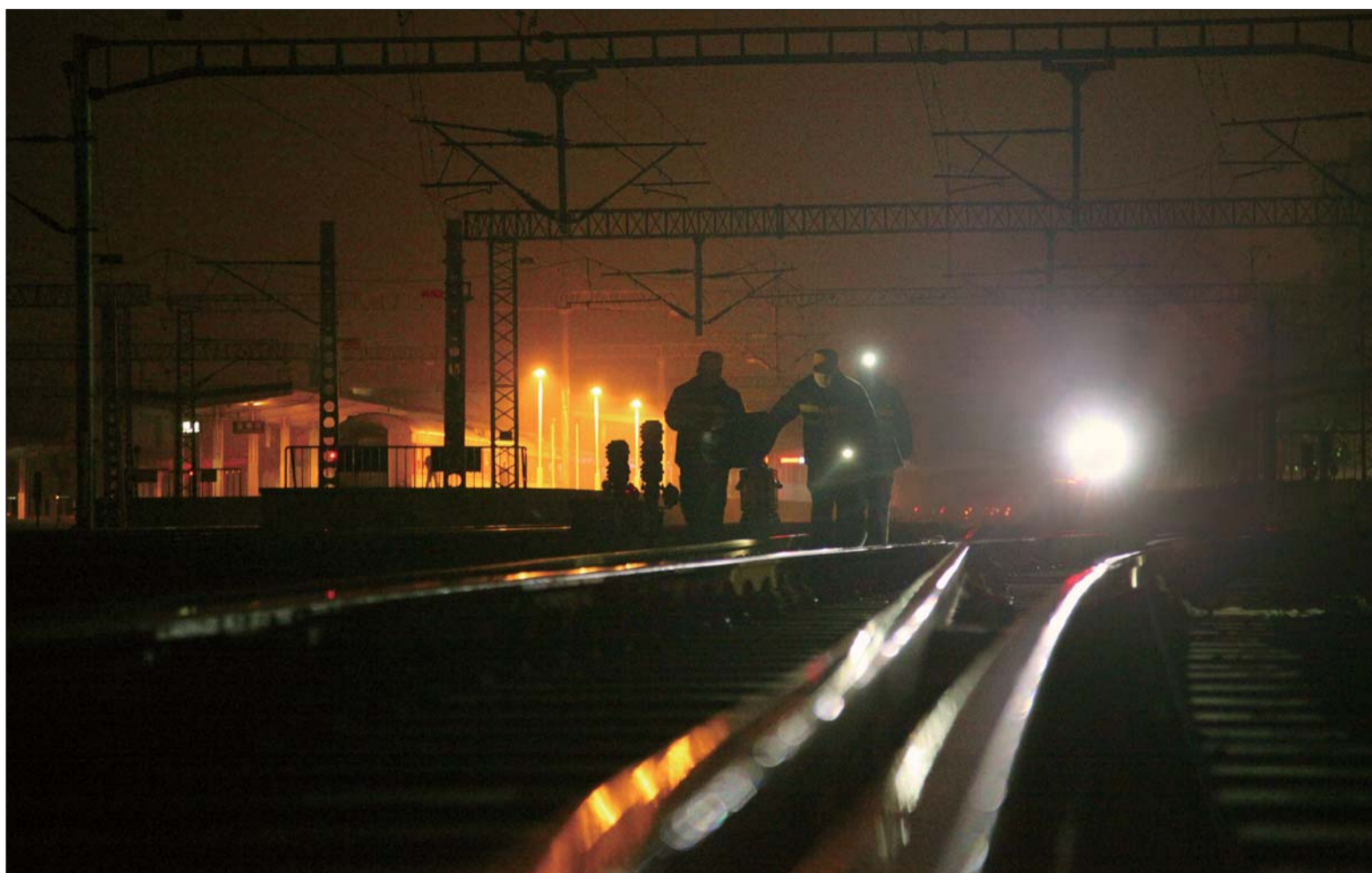




寒冬夜影

——来自基层的影像记录



铁路探伤工人每夜在铁路上徒步行走五六公里。

“钢轨医生”：巡诊在寒夜

片/本报记者 王鸿哲 文/本报记者 罗静

“嘟——火车来了，下铁路！”凛冽的寒风中，正在探测钢轨伤损的钢轨探伤工人听到提示后纷纷下道，不久邻线一辆旅客列车快速通过。每天夜里，济南铁路局淄博工务段的探伤工人都要行走在铁道线上，精确检测钢轨是否有伤损，以保证列车运行的安全。一夜他们平均要走五六公里的路程。

25日晚20时15分，当班的探伤工人提前到达办公室。“来开会点名。”班长周玉新逐一点名后，再次重点强调了安全注意事项。“虽然作业时会对封锁所在的线路，但相邻线路还会有列车通过。如果不及时下道的话，是很危险的。”今年55岁的探伤工刁士英说：“夜晚探伤工人们仅靠头上戴的头灯照明，照明范围有限。注意力、反应速度也因深夜作业会受到一定影响。在这种邻线随时有车的环境下，我们必须精力高度集中，保证人身安全。”

点名、仪器调试完毕后，探伤工人便出发了。张磊作为执机人推着钢轨探伤仪，负责查看探

伤仪显示器反馈的钢轨状况，一丝一毫可能有安全隐患的地方都不放过。郑典平作为助手牵引着钢轨探伤仪，一步一个脚印地缓慢移动着。

随着时间的推移，夜越深，天越冷，探伤工人呼出的热气被帽子上的灯光一打雾蒙蒙的。“我们都穿了两个棉袄，不然扛不住夜里的寒冷。”一名探伤工说。因为上下行天窗时间间隔一个小时，在这个间隔里有火车经过，探伤工人只能到栅栏外找个安全的地方暂时休息。因为天气寒冷，探伤工人只能跺脚、搓手取暖。

到23时30分，巡线完成。为确保此次钢轨探伤的检测质量，班长周玉新陪同张磊回放了今晚的探测记录，仔细观察每一个细节。“多个人观察分析就多一份保障，乘客的安全就多一份保证。”周玉新说。按照工作计划，当晚探伤工人们只工作了上半夜一个时间段。平常都是工作上半夜和下半夜两个时间段，探伤工人们要凌晨四五点钟才结束工作。



- | | |
|------------------------|------------------------------|
| ② 钢轨探伤前，需手工涂刷耦合剂。 | ③ “钢轨医生”使用数字探伤仪对异形钢轨进行全断面检测。 |
| ① 出发前，大家一起讨论钢轨探伤的注意事项。 | ④ “钢轨医生”在使用钢轨探伤仪检测钢轨。 |

