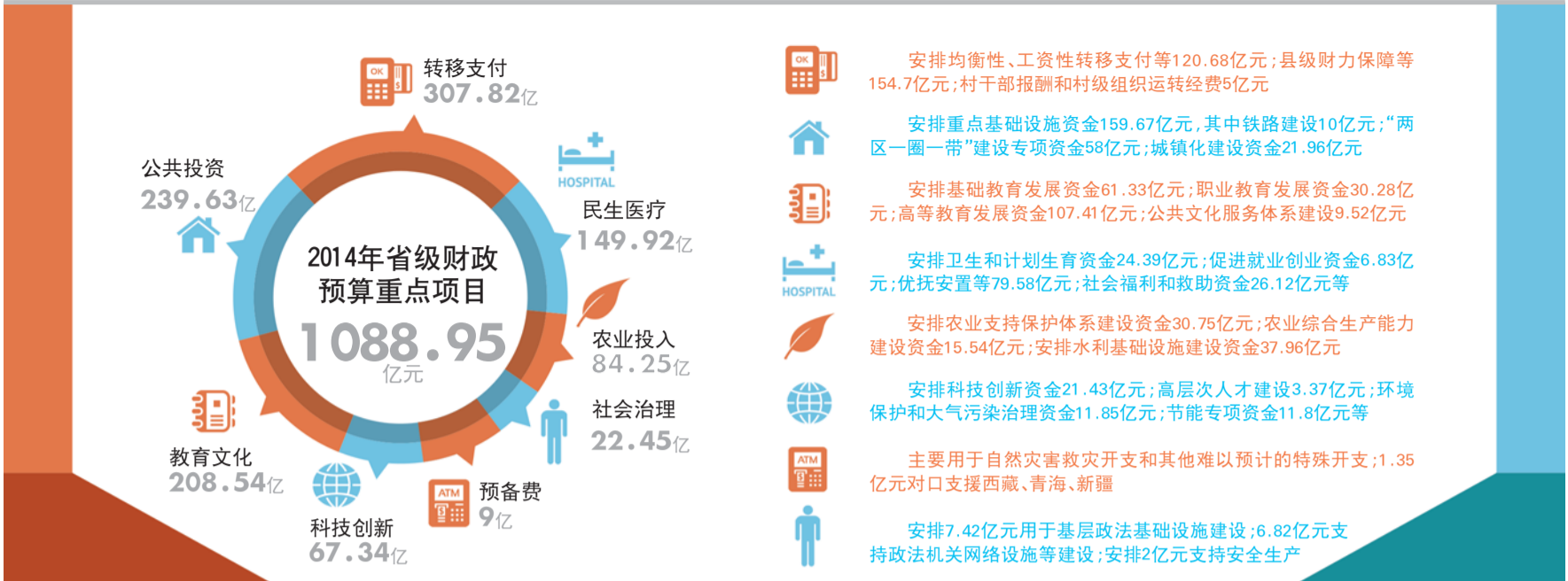




2014省两会特别报道 之 深读报告



- 安排均衡性、工资性转移支付等120.68亿元;县级财力保障等154.7亿元;村干部报酬和村级组织运转经费5亿元
- 安排重点基础设施资金159.67亿元,其中铁路建设10亿元;“两区一圈一带”建设专项资金58亿元;城镇化建设资金21.96亿元
- 安排基础教育发展资金61.33亿元;职业教育发展资金30.28亿元;高等教育发展资金107.41亿元;公共文化服务体系9.52亿元
- 安排卫生和计划生育资金24.39亿元;促进就业创业资金6.83亿元;优抚安置等79.58亿元;社会福利和救助资金26.12亿元等
- 安排农业支持保护体系建设资金30.75亿元;农业综合生产能力建设资金15.54亿元;安排水利基础设施建设资金37.96亿元
- 安排科技创新资金21.43亿元;高层次人才建设3.37亿元;环境保护和大气污染治理资金11.85亿元;节能专项资金11.8亿元等
- 主要用于自然灾害救灾开支和其他难以预计的特殊开支;1.35亿元对口支援西藏、青海、新疆
- 安排7.42亿元用于基层政法基础设施建设;6.82亿元支持政法机关网络设施建设;安排2亿元支持安全生产

首晒社保基金预算



报告原文
预算草案

我省社会保险基金预算已试编八年,根据中央统一部署,今年首次提交省人代会审议。2014年,全省社会保险基金收入预算安排2311.19亿元,比上年增长250.86亿元,增长12.2%,当年收支结余313.64亿元,年末滚存结余3273.14亿元。



2007年政府预算收支科目改革后,我国的政府预算支出可分为两类:一是按支出功能来分类,从教育、社保等宏观角度了解政府支出结构;二是按支出经济分类,通过这类支出,可了解政府具体把钱花到哪儿去了,如“三公经费”就在这类支出里面。

本报记者 王茂林

2013年全省公共财政预算用于民生方面的支出达到3826.83亿,比上年增长15.4%;民生支出占公共财政支出比重57.18%,提高1.02个百分点。山东财经大学财政与税务学院教授潘明星表示,这体现出我省“民生财政”的导向,近年来公共财政中民生的支出逐渐加大是财政账本的总体趋势。

省政协委员、山东财经大学经济研究中心主任陈华建议,民生支出增加之外,还应该“让老百姓知道钱花到哪里了,向老百姓交明白账。比如民生投入的部分,每一项投入了多少,预算要一直追下去,追到具体项目的资金使用上。”

报告还提出,深化预算管理改革,完善全口径政府预算体系,加强政府性基金预算、国有资本经营预算、社会保险基金预算与公共财政预算的衔接。

陈华认为,全面预算管理是财税体制改革的核心内容,意味着将预算民主化、科学化、规范化、法制化,让预算公

开透明且有权威性。

今年的财政预算报告,还首次增加报告社会保险基金预算安排情况。根据2014年收支预算安排,全省社保基金当年收入2311.19亿元,收支结余313.64亿元,年末滚存结余3273.14亿元。

山东财经大学财政与税务学院副教授申亮表示,我省将社会保险基金纳入政府预算口径之后,一方面使得政府预算管理的财政资金更全面,符合全口径预算管理的要求;另一方面也使得社会保险基金接受立法机关的监督,管理更加规范,基金运行更稳健、更安全。

2013年,我省社会保险基金年末滚存结余合计的执行数是2959.5005亿元,而到了2014年,年度滚存结余要增加近314亿元。申亮认为,这可以从两个方面理解,一方面表明养老保险基金支付额的增长要快于收入增长数;另一方面也可以视为主动调整。社保基金结余如果不能进行有效的投资、保值增值的话,基金积累规模越大,损失也越大。



延伸阅读

花在国企身上的钱减少61.07%

根据2014年省级国有资本经营预算安排意见,2014年省级国有资本经营预算收入安排4.6亿元,比上年下降47%,主要是煤炭、钢铁等等企业效益下滑较大。预算支出安排5.08亿元,比去年下降61.07%。

国有资本经营预算收入主要来自于国有上缴的利润、股利、股息收入以及国有产权、股权(股份)转让收入等,其中中国有企业上缴的利润所占比重最大。山东财经大学财政与税务学院副教授申亮表示,受宏观经济不景气影响,2013年国有企业利润出现下滑,因此,山东省2014年国有资本经营预算收入定位为负增长。考虑到收支平衡原则,支出也相应下降。

本报记者 王茂林

三公经费

2013 预算

- 因公出国(境)费 **0.68** 亿元
- 公务用车购置及运行维护费 **4.96** 亿元
- 公务接待费 **1.9** 亿元

2014 安排

- 50%** 省级财政、部门和“三公”经费预算实现全面公开,50%的市、县(市区)开展“三公”经费公开试点。
- 5%** 2014年预算省直部门日常公用支出继续压减5%,部门业务类项目支出也按不低于5%的比例进行压减。

与2012年预算执行数相比,2013年省本级“三公”经费预算下降4.5%,减少0.36亿元。

首晒全省社保基金预算



社保基金当期支付无缺口,但不能说明真正解决了养老金面临的问题。



首次将社会保险基金纳入政府预算口径,一方面使得政府预算管理的财政资金更全面;另一方面也使得社会保险基金接受立法机关的监督。



社会保险基金收支状况良好。