

泰城至化马湾开通公交车

每20分钟一班票价3元

26日,泰安第一条城乡公交线路—J201线路正式开通。J201线路由泰安发往岱岳区化马湾,全程票价3元,沿途设立25个站点。下一步,泰安将逐步开通泰城通达周边各重点乡镇的城乡公交线路。

本报记者 王世腾 通讯员 林慧

泰城至化马湾开公交 20分钟一班票价3元

26日上午9点,在化马湾乡政府附近,来自周边的上百名村民聚集在J201路公交站牌处。“今天早晨看着路上有公交车,一大早就赶过来准备坐车进城。”化马湾东掌村李先生说,在J201开通之前,到化马湾赶集都要搭乘泰安到化马湾的中巴车,除了车况比较老旧外,不按点外,票价也很贵。“以前的中巴车容量小,车况也一般,而且从我们庄到化马湾不足三四站地上车至少交五元,来回至少是十元,如果要到市里那更是要十元。”李先生说,平时每逢农历带9的日子都是化马湾集,不少人选择那天坐车来赶集,以前的车辆上人和货物挤在一起感觉很差。“现在有了公交车赶集来回才花6块钱,便宜多了,坐着也舒心。”李先生说。

“新开通的J201线路采取双向对发循环运营,沿途设立25个站点,票价3元。”泰安交运集团工作人员介绍,J201线路由泰山汽车站发往化马湾治超检测站,泰山汽车站发车时间为6点至17点40分,化马湾发车时间为6点至17点40分,平均每20分钟一班。沿途设立泰山汽车站、市口腔病医院、花园小区、市交通运输局、岱岳职业中专、红庙村、羊楼社区、邱家店镇政府、邱家店卫生院、遛家庄、埠阳庄、鲁润水泥厂、

崔家庄、石崖、店子、西庄、洼里、在家庄、沙沟、十八中学、长安村、东掌村、化马湾乡政府、化马湾高速路口、治超检测站25个站点,全程40公里,单程运行110分钟,每20分钟一班。

车速全程监控 超速自动报警

26日上午10点,记者登上第一天开通的J201公交。公交车长约15米,有38个座位,并分配出专门的老幼病残孕专座,每辆公交车经过斜坡时都很平稳,随车行驶一段路程后发现几乎没有颠簸感。

“车宽了,大了,还有坐垫和靠垫,很舒服。”化马湾刘先生,今年她女儿10岁,在父母的陪同下第一次坐上了公交车。“以前每次女儿坐客车,都是人挤人,经常超载,新开通公交空间很大,也很安全。”刘先生,“化马湾到城区线路的乘客多,以往的中巴车非常拥挤,很容易超员。”泰安市第二公共交通有限公司工作人员说,J201公交线路每段路都规定了具体时速,泰城内是40迈,出城之后是60迈,超过规定时速后会自动报警。此外,公司对客车及驾驶员进行了严格资质审查,还重点强化了车辆转向、制动、前轮胎等关键系统、部位的技术检测检验,对车辆GPS终端、3G视频监控终端、安全门应急控制器、安



J201泰安到化马湾城乡公交线路26日开通,化马湾村民登上车进城。 本报记者 王世腾 摄

全带、应急出口、安全锤等消防、逃生设备进行了全面细致排查。与此同时,集团公司还严格执行“三品”检查制度和客车进站报班制度,深入开展“安全带-生命带”专项行动。通过车载GPS和3G视频监控,实行全天候、全程跟踪监控制度,加强了对途中运行车辆的安全管控,并通过电话联系、发送手机短信等方式随时警示车辆驾乘人员时刻注意行车安全。

“只要车辆一超速,车辆就会立刻报警提醒驾驶员,绝对杜绝了车辆超速带来的隐患。”第二公共交通有限公司工作人员说。

城乡公交逐步推广 到期一条改造一条

26日,在每辆新开通的J201公交线路上都有一名售票员,而且投币箱一侧还有刷卡机但是还无法使用。“线路刚开通的前几天,专门安排专人进行找零服务,但是办理公交卡的话还需要等几天后去汽车站办理。”乘务员说,目前,不过城乡公交车的公交卡与城区公交使用的公交卡暂时还不能统一,以后会逐步统一。

“J201是全市首条城乡公交线路,全程一个价都是3块钱。”泰安交运集团总经理申温泉说,

自2000年泰安推行村村通工程以来,市交运集团就开始在各级交通主管部门的指导下购车开线。根据《山东省人民政府办公厅优先发展公共交通的若干意见》,公司先在泰安至化马湾线路积极推行城乡公交化运行模式,并投资700余万元购置12部高档新能源客车,将票价进行调整,采用一票制,把票价由10元降为3元。“该线路开通,每年将为沿途群众节省出行费用600余万元,促进城乡文化的融合。”申温泉说,集团将按照“到期一条、改造一条”的原则,在未来几年逐步将泰山区、岱岳区范围内的班线客运全部改造为城乡公交线路。

飞利浦256层微平板极速CT 在泰安市中心医院正式应用

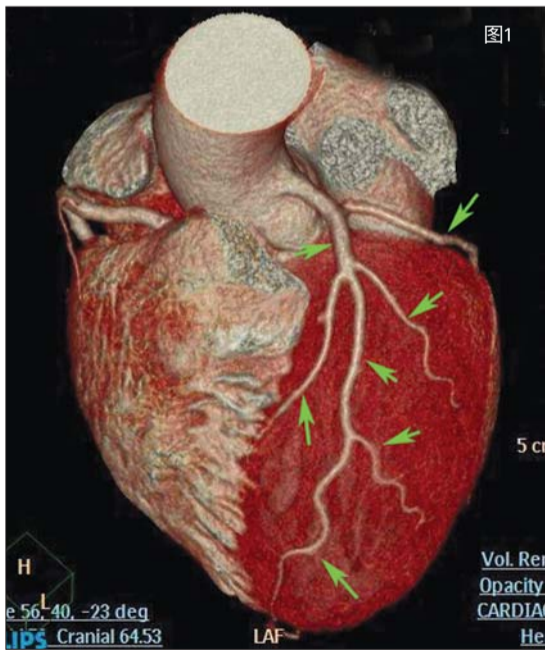


图1

世界最先进的256层微平板极速CT自2014年1月10日落户泰安市中心医院以来已投入使用10余天,检查病人8百余人次,这款CT凭借业界最优的图像质量和强悍而丰富的心血管系统检查方法,已体现出明显优越性。

高速度:这台微平板极速CT拥有0.27秒/圈的世界最快的扫描速度,能够为任何患者提供高质量的心血管一站式检查,整个心脏扫描时间仅仅2-3秒,全身动态血管检查10秒左右,比目前广泛使用的64排或者双源CT快3倍左右,完全不受病人心率限制。对于冠脉狭窄,心功能状态,瓣膜疾病和动脉夹层病变等提供完整彻底的一站式检查。

低剂量:飞利浦微平板极速CT还能够明显减少患者在扫描过程中的辐射剂量,相较于普通CT检查的辐射剂量能够减少80%以上,尤其对于婴幼儿及其它放射线敏感人群有着重要意义。

高分辨率:微平板极速CT拥有比普通CT更高的图像分辨率,极速CT的图像矩阵达到了100万像素,比其它CT高4倍,是目前业内最高的图像像素矩阵,是真正的高清CT。对于精细病变的显示更清晰更准确,对于肺、肝脏及其它实质脏器内部的早期病变的早发现早治疗提供了有力的诊断武器。

功能强大:微平板极速CT还配备了目前业界最全面的临床应用软件,除心血管检查外,还能够开展肺小结节分析,消化道仿真内窥镜检查,脑梗塞灌注分析及全身主要脏器的血流血供状态评估等等高级临床后处理功能,能够为患者提供最准确最详尽最快捷的全面诊断。

患者第一理念:首先,“iPatient量体成像平台”,创新的实现了以患者为中心的成像。通过个性化的工作流程,提升医生信心和扫描结果的一致性。它可

以帮助医生完成更多的检查实现更高的效益,允许开展复杂和先进的扫描功能,并将有助于提高病人关怀。同一患者体内不同的器官都可以使用不同的扫描参数,提升对图像质量和辐射剂量优化管理。第二,世界领先的绿色扫描技术“星光iDose4平台”,能够提供任意种人机互动的选择,整个工作流程的图像处理速度依然保持20幅每秒的高速度,极大地方便了医生对不同病人、不同诊断要求做出最佳的扫描选择,并得到最准确的临床诊断。

这台微平板极速CT的初步应用,清晰的图像和智能化已使多位病人受益,相信通过飞利浦微平板极速CT在泰安市中心医院的陆续应用,能够为越来越多的患者带来更准确更高效的诊断检查,提升诊疗水平,造福广大人民群众!

(通讯员 谢元忠)

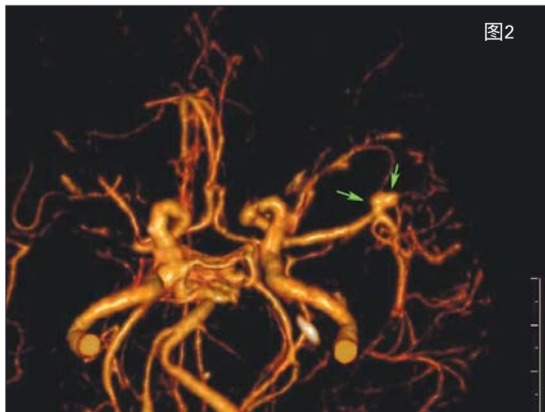


图2

图2 颅内动脉三维重建图像,左侧大脑中动脉动脉瘤

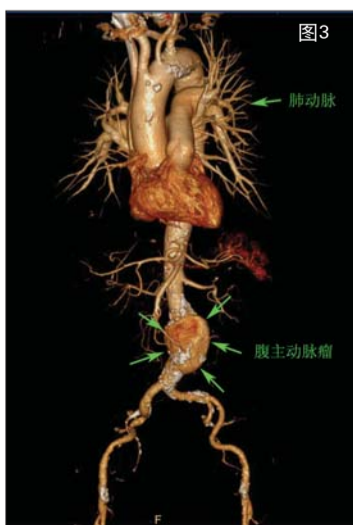


图3

图3 腹主动脉巨大动脉瘤,腹主动脉多发钙化斑块。

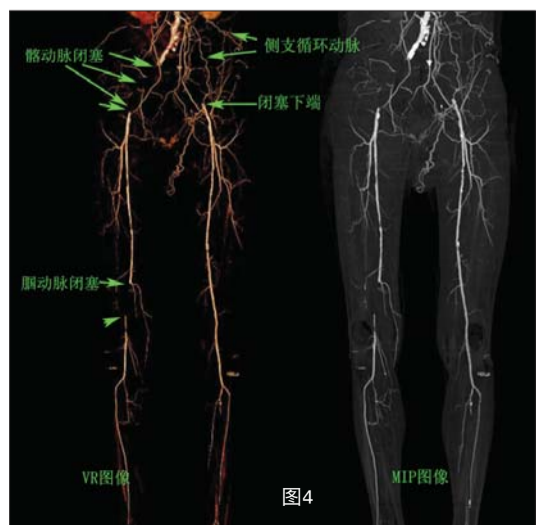


图4

图4 下肢动脉三维重建图像,能清晰显示血管闭塞的范围和位置。