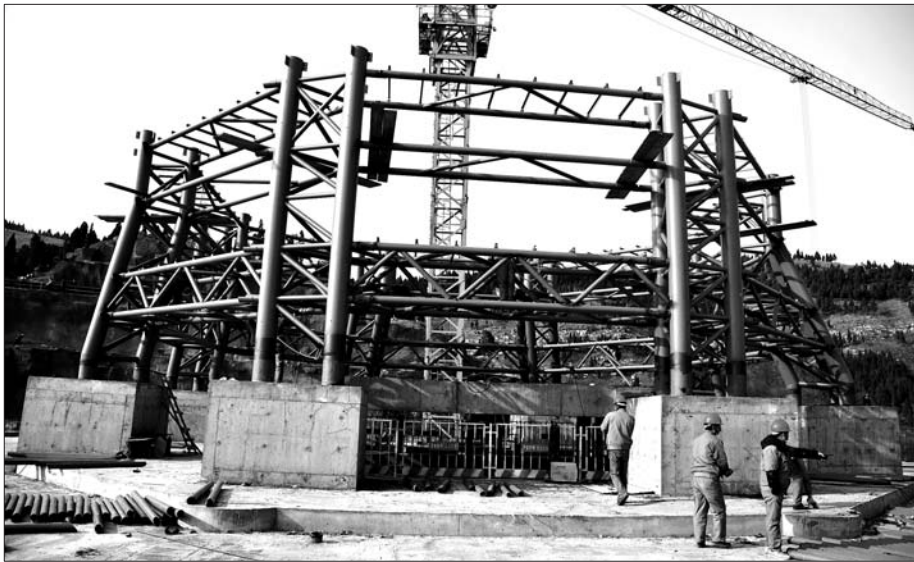


金钢山 山东地标酒 山东主流消费品牌

公司地址:邹城市峰山南路1999号 电话:0537-5285198 5285196 客服热线:400-004-1599

尼山圣境孔子像基座主体完工 目前正在进行钢结构施工,预计明年上半年建成

本报济宁3月13日讯(记者 姬生辉 李岩松 通讯员 曹天一) 曲阜尼山圣境的标志性建筑——90米巨型孔子像目前已完成18米的基座主体结构建设,72米高的孔子像钢结构也在紧锣密鼓的施工中。



孔子像基座已经完工。李岩松 摄

13日下午3点,位于曲阜市尼山水库北侧的孔子像项目施工现场一派紧张忙碌的景象,高达18米的孔子像基座和三层层的展示大厅主体工程已完成施工。

据了解,尼山圣境大型儒宫建筑群,经过大量设计和地质勘探等基础性准备后,已于去年12月份正式开工建设,正在进行基础性土方施工。

内部装修和外墙砌筑已完成。配套工程山景、水景体系正在修建之中。作为曲阜城区至尼山圣境风景区的连接线——长13.23公里的滨河旅游观光大道一期工程去年6月已竣工通车。

目前,尼山圣境正在建设的核心区,主要是宫像区,由儒宫、孔子像、孔子广场、诸子百花谷、诸子百家堂等组成。孔子像位于儒宫西侧小山头上,背山面湖,面南而立,海拔高度为273.8米。

交通、邮政联手 加速“快递”下乡

本报济宁3月13日讯(记者 马辉 高雯 通讯员 逢蕾 秦莹) 近日,济宁市邮政管理局与市交通运输局合作制定《济宁市交通运输与邮政业战略合作实施方案》,进一步优化交通运输业和邮政业的融合发展。

据了解,此次合作明确了四个方面的合作事项。推进资源共享,整合资源加强运输网络资源共用;推进业务合作,支持交通运输、邮政、快递利用各自资源优势实现互惠互利。

人社部门整治 窗口“三难”问题

本报济宁3月13日讯(记者 贾凌焜 通讯员 郭召利) 即日起至9月底,济宁市人社系统将开展窗口单位改进作风专项行动,整治“门难进、脸难看、事难办”问题。

据介绍,这次专项活动的范围包括公共就业和人才服务机构、各类社会保险经办机构、劳动人事争议调解仲裁机构、劳动保障监察机构、职业技能鉴定机构、人事考试机构、人事人才服务机构、信访接待机构、12333电话咨询服务中心、乡镇(街道、社区)等承担对外服务的机构和平台。

货车超限处罚近日开始执行新标准

两天内,十几辆货车“中枪”

本报济宁3月13日讯(记者 庄子帆) 3月10日起,《山东省交通运输行政处罚自由裁量权》正式实施,货车超限运输处罚规定开始执行新标准,其中车货总重超过55吨,且超限比例在10%以内的列入了处罚范围。

标准中超限比例在10%以内的行为前三次不处罚,而现在只要车货总重超过55吨,且超限比例在10%以内的也要罚款。“不仅要罚款200元,还要责令驾驶员将超限货物卸载,也会带来经济损失。”

损坏也不容小觑,特别是对桥梁来说危害非常大。“该工作人员说,执行新标准两天的时间,就有十几辆货车受到了处罚。此外,新标准对一般超限运输行为处罚幅度上有了明显降低。

“以前车货总质量超限100%以上的分为两个档次,超限比例100%-150%之间罚款6000元,150%以上处罚额度为10000元。”该工作人员介绍,而新的标准对车货总质量超限100%以上的分为十个档次,处罚额度范围为5000元至30000元。

济宁市交通运输监察支队的工作人员介绍,旧的处罚

“虽然超限比例不算大,但时间一长,对公路、桥梁的

同时,新标准加大了对严重超限运输行为的处罚力度。

中国拍卖行业AA级拍卖企业 山东天恒星拍卖行有限公司拍卖公告

山东恒诚拍卖公司 房产租赁拍卖公告

兖州市宝盛纸业公司清算资产 拍卖公告

济宁市任城区民政局公告

金牌专栏 齐鲁晚报·今日运河 广告中心 订版电话:0537-2366549 2366539