

YENOVA 业之峰装饰
中国环保装修领跑者

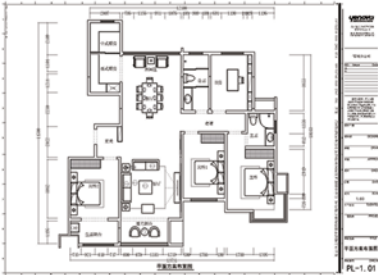
北京业之峰装饰有限公司，成立于1997年，现有29家直营分公司、100余家加盟分公司构成了中国最大的家装服务网络。业之峰凭借十余年的装修经验，在环保家装的路上不断探索与创新，已成为名副其实的“中国环保家装领跑者”。

2011年，通过由中华人民共和国环境保护部授权颁发的“十环认证”，中国连锁经营协会授予“中国特许奖”，同年9月业之峰与体育赛事联姻，成为中国网球公开赛唯一指定装修赞助商。荣获“2012中国家居产业优秀品牌企业”第一名，2012中国房地产百强企业工程首选装饰装修品牌，获得“国家标准五星级服务认证”。

原建平面分析：本户型建筑面积较大，格局为四房两厅两卫三阳台，功能区域较繁多，整体来讲每个空间都很不错，比较规整的，每个空间的划分都还算比较分明，通风、采光都很不错，人流动线也是比较流畅的，仅有几处稍加改造一下会更合适。

本案设计理念：新中式风格诞生于中国传统文化复兴的新时期，以含蓄秀美为主要特色。新中式风格表达的是对清雅含蓄、端庄丰华的东方式精神境界的追求。

新中式风格特色：中国风的构成主要体现在传统家具（多为明清家具为主）、装饰品及黑、红为主的装饰色彩上和室内多采用对称式的布局方式，格调高雅，造型简朴优美，色彩浓重而成熟。



本期设计师：温伟
从业经历：广东省河源市三星装饰工程有限公司主任设计师
广东省佛山市顺德区梦居装饰工程有限公司专家设计师
广东省佛山市顺德区梦居装饰工程有限公司首席设计师
广东省河源市三星装饰工程有限公司主任设计师
山东省邹城市北京业之峰装饰工程有限公司设计总监
毕业院校：宁夏大学美术学院环境艺术设计
所获荣誉：广东省三星装饰最佳新人设计奖
“东鹏杯”优秀设计作品奖
“梦居杯”优秀设计作品奖
亚太区设计大赛团体设计优秀作品奖
顺德区设计三等奖

设计理念：家是以人为本的，家装设计要满足居住者的物资需求和精神需求，必须先考虑它的实用性，在满足了它的实用性的基础之上，再去美化它、点缀它。

平面方案分析：此平面方案本着以人为本，空间的互通性还有功能最大化的几项要点，对此户型的结构稍作了一些改动。如：1、入口处太透，太宽，显得比较空旷，故在入户门对面坐一个鞋柜式隔断，从而形成一个半独立的玄关，避免的使入室者一眼望穿的直白感。2、餐厅比较东西长，南北窄，整个就餐区的空间就很紧凑，容易给就餐者造成心理压抑和沉闷的氛围，从而影响健康饮食，因此就把北面的洗衣房融入到餐厅，这样整个空间就合理的利用起来，采光、通风及空间的通透性都特别的好。3、厨房较大，但属于南北长、东西窄型的比较狭长，一般这样厨房的功能需求都能够满足，但太过狭长就会造成空间浪费了。据此倒不如进行一个小的区域划分，把它一分为二，北面做封闭式中式厨房，难免做开放式西式厨房，这样不仅没有浪费空间，还丰富了居住者对较高生活标准的需求。4、由于房间较多，至少有3个房间会作为卧室使用，本按此户型格局，具备三个卫生间最为合适，所以把公共卫生间整改为干湿分区的方式，形成居住者洗刷的同时，也不会耽误其他居住者使用卫生间，这样就避免了拥堵和人际之间的冲突，一个非常人性化功能的安排。



耽误其他居住者使用卫生间，这样就避免了拥堵和人际之间的冲突，一个非常人性化功能的安排。5、南面阳台很大，同样把它一分为二的形式，把西面阳台定位生活阳台，洗衣和晾衣在此便一并完成。既具备了私密性，又有了一席观光休息之地，这时坐在观光阳台，泡一杯茶，沐浴着那一缕的阳光，好舒服，这是多么惬意的享受啊！

中国建筑装饰协会 住宅装饰装修委员会 主办

第七届中国环保家装艺术节

暨“欧盟项目”标准环保样板间限量征集月

近日，全国11个装修工程经过严格评审获得了“欧盟SWITCH-Asia可持续装饰装修示范项目”。艺术节承办方决定在全国范围寻找1000套样板间，并严格按照该项目标准进行装修服务。

独家承办机构：YENOVA 业之峰装饰 **技术顾问机构：**《中国消费者报》
首席监督媒体：装修环保研究中心（中国环境科学学会 业之峰装饰联合成立）



邹城业之峰官方微信



业之峰装饰蓝钻工程经济宁市公证处公证，环保不达标全额退款！

济宁市产品质量监督检验所为北京业之峰装饰唯一认可检测单位！

蓝钻工程样板间火热征集中...

最高可获赠万元双料装修基金（基础、主材）

诚聘优秀设计师、市场营销人员！

地址：邹城市太平西路九龙贵和八楼 活动时间：3月15日 贵宾热线：5777799