

见报即有奖
最高2000元

“杏坛学院杯”
读者爆料大奖赛

爆料热线 96706

微博:齐鲁晚报96706
邮箱:qwb2011@sina.com



微信二维码

两大货路口相撞,一司机身亡

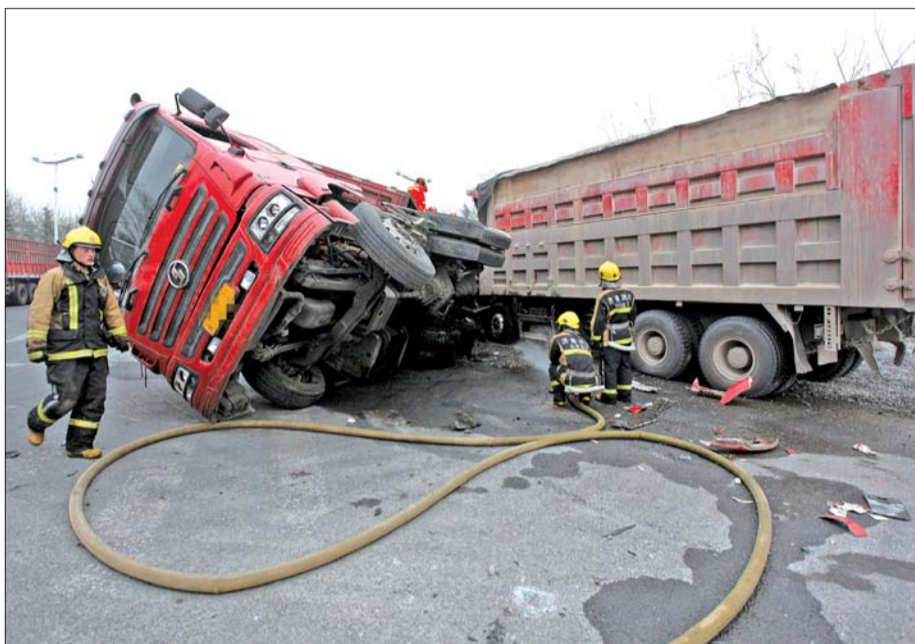
事发经十东路,该丁字路口多次发生重大交通事故

“

据知情人介绍,当天下午4点左右,一辆满载石子的翻斗车自西向东沿经十东路行驶,另一辆货车自南向北行驶。当行驶到山东现代职业学院附近一个丁字路口时,自南向北行驶的货车打算左转向西,与自西向东拉载石子的车撞在了一起。

▶一辆货车因为撞击发生倾斜,与地面形成了一个30度左右的角。

通讯员 李建辉 摄



本报96706热线消息(记者张泰来) 17日下午,在经十东路,两辆行驶中的大货车在一丁字路口相撞,一人被困驾驶室,当场死亡。

据知情人介绍,事发时是下午4点左右,当时,一辆满载石子的翻斗车自西向东沿经十东路行驶,另一辆货车自南向北行驶。当行驶到山东现代职业学院附近一个丁字路口时,自南向北行驶的货车打算左转

向西,与自西向东拉载石子的车撞在了一起。

“从西往东开的大货车受损更严重,驾驶室严重变形,油箱也发生了泄漏,油、石子撒了一地。”闻讯赶到的济钢总医院工作人员李先生说,因为撞击,另一辆大货车也发生了倾斜,与地面之间形成了一个大约30度的角。

“变形的驾驶室里困着一个40多岁的驾驶员,受伤很严重,

先后来了两辆消防车,消防员一边对现场周围进行降温,一边使用破拆工具救人。”李先生说,经过近一个小时的救援,被困的驾驶员终于被救了出来,被等候在一旁的急救车送到了济钢总医院的路上,这名驾驶员就因伤势过重没有了生命体征。

“另一辆货车是辆外地牌照车,撞击部位在它的车厢,驾驶员没有受伤。”李先生说。

据记者了解,该路口已不是第一次发生大货车交通事故。早在去年的10月23日凌晨,一辆自西向东行驶的大货车就在这里撞上了前方等待左转的半拖挂车车厢后部。导致车辆驾驶室严重变形,司机被困,被撞车辆后轮胎严重损坏,油箱漏油严重。幸运的是,消防、公安和医护人员经过近两个小时救出了被困司机,经过救治,伤者最终脱离了生命危险。

只顾看公交站点 粗心老爸险丢娃

本报96706热线消息(记者孟燕 通讯员 赵言涛) 16日,市民李先生只顾着查看公交站点,竟然一时疏忽让孩子走丢了,多亏了K160路驾驶员李秀娟帮忙才找回了孩子。

16日8点40分左右,李先生带着三岁多的孩子准备搭乘K50路公交前往济南动物园。在燕山立交桥站候车过程中,他前去查看站点,粗心地将孩子独自一人留在站牌后面。“当时有好几辆公交车一起停靠,这么多人一下就隔断了我的视线。”李先生表示,正当他准备带孩子上车时,才发现孩子不见了。

李先生惊慌失措,准备报警求助。这时一位女公交驾驶员来到了站点询问“谁丢了孩子”。“我就跟着驾驶员上车,才找到了我儿子。”原来K160路驾驶员李秀娟上车后刚走了不远,就发现一个小孩自己站在车厢里。“请家长扶好孩子,以免摔倒。”她问了两遍没人应答,孩子还哭着找爸爸。

李秀娟这才知道孩子是一个人的车,她赶紧停车,问孩子“你爸爸在哪呢?”“我爸爸在看站牌呢。”听到孩子的回答,李秀娟赶紧下车跑到站点找到了李先生。

看皮肤病 找北大专家

3.15 我们在行动
相约3.15 诚信365
消费者权益保护日

济南北大皮肤病医院

在3.15国际消费者权益日到来之际,济南北大皮肤病医院全体员工庄严宣誓,承诺践行诚信医疗,规范医疗安全,维护患者合法权益,落实服务细节,以专业、精湛的诊疗技术为山东百姓的皮肤健康保驾护航。

诊疗科目

☑皮肤科 ☑中医科 ☑预防保健科 ☑医学检验科

医院地址 济南市解放路12号(市内乘46、47、63、64、80、87、101、103、116、123、137、BRT4、BRT5、K50、K53、K93、K95甸柳站下车即到)

健康热线 0531 8833 6666

