

10分钟,端掉一所黑驾校

这类驾校学籍没法落、学费没法退,小心别被坑了



◀查扣的非法教练车并没有挂黄色的专用车牌,而是蓝色的普通社会车牌。
通讯员 李东 摄

本报3月21日讯(见习记者 万兵) 21日,济南市交通运输监察支队根据群众举报,在高新区巨野河办事处附近端掉一个黑驾校培训点,并查扣全部6辆非法教练车,全程仅用了不到10分钟。

据济南市交通局工作人员介绍,根据群众反映,在高新区世纪大道巨野河办事处附近,有几辆挂着私家车牌照,并标有“火天林”字样的黑驾校车辆经常在附近练车。据举报人员介绍,这个黑驾校一般在英才学院招生,组织学员去淄博考试。

监察支队方面表示,早在12日前后就曾前往举报地点检查,但由于恰逢集市贸易,未发现有人练车。此后,监察支队二大队队长孙长友积极和举报人联系,并确定20日当天黑驾校在进行教学活动。经过周密部署,济南市交通监察支队

下属4个大队全体出动,来到黑驾校培训点。

记者在现场看到,约有二三十名学员在现场练车。而车辆方面,除了几辆印有“火天林”字样的皮卡车,还有几辆东风雪铁龙的私家车。这些车无一例外都挂有普通社会车辆牌照。不仅如此,记者注意到现场练习场地也十分简陋,凹凸不平的地面上仅用白石灰划出一些路线。

“基本上都是大学生在这里学车。”英才学院土木工程专业的大二学生小张说,自己就是朋友介绍过来的。而之所以选择这家驾校,主要是因为离学校近,比较方便。

据小张介绍,费用方面自己一共交了4280元钱,其中包括了向相关部门缴纳的一部分固定费用,另外就是培训费。另一名学员表示,培训费是30元/小时。但这些费用

都是直接一并交给教练,并不像学车新规中所说的分开缴纳。

“经过十几天排查暗访,已经确定这是一家黑驾校,没有运营资质。”孙长友介绍,其使用的教练车全都是正规驾校淘汰车辆或私家车,存在严重安全隐患。因此,监察支队也对其初步采取了扣押车辆的措施。

不仅如此,孙长友表示,黑驾校往往存在乱收费、本地招生异地考试等违规问题,扰乱了市场秩序,违反道路运输条例的相关规定。一旦发生纠纷,学员会遇到学籍没法落、学费没法退的问题,合法权益难以得到保障。

同时,工作人员也提醒广大市民,在报名学车时一定要找正规驾校,可以参考济南市交通运输局官方网站上公布的58家正规驾校名单。

快的高峰仍有补贴 吸引司机违规使用

本报3月21日讯(见习记者 万兵 实习生 阮一锋) 近日济南市出台6项措施规范打车软件使用,其中明确规定出租车司机在上下班高峰期禁止使用打车软件。然而据了解,目前快的打车的高峰补贴仍在济南发放,吸引着不少司机违规使用。

“接满10单,高峰期每单补贴5元,非高峰期每单3元。”大众出租的李师傅说,快的打车之前曾为了鼓励司机在高峰期接单,推出了这样的奖励措施。很多司机也冲着高峰格外优厚的补贴抢单热情特别高。而最近,济南市针对打车软件出台了6项措施进行规范,明确规定高峰时段不得使用打车软件。

规范出台后,主管部门也与打车软件方进行了沟通,对措施进行细化。与此同时,交警部门、出租车公司等也加大了对司机的检查力度。然而即便如此,受人力物力等因素制约,加上快的软件仍有高峰补贴,即便规范出台已经两个多星期,很多司机还是会怀着侥幸心理违规使用打车软件。

“推出高峰时段的奖励,除了鼓励司机使用快的软件,还希望提高司机在高峰期载客的积极性,解决市民上下班高峰期打车难的问题。”快的打车公关总监叶耘这样表述这项奖励措施的初衷。

然而,快的打车方面也坦言,这一措施在逻辑上的确和新出台的措施有矛盾之处。对此,叶耘表示,政府和企业方的出发点是一致的,都是为了解决市民的出行问题。但目前出于种种原因,该补贴政策暂时还不会调整。不仅如此,在软件方看来,“对于平时习惯使用打车软件的市民来说,这些措施的确会影响用户的使用。”叶耘透露,就这个问题软件方已经和济南市交通管理部门进行过沟通。

但总体上,叶耘称软件方首先还是会积极配合这项措施的实行。对于像打车软件这种新生事物,政策的出台还处于摸索阶段,在运用到实际操作上可能存在冲突,但就长期来说相信会制定得更规范。而接下来,软件方也将和主管部门继续保持沟通。

从今天起,买翡翠不用再花冤枉钱,一件也是批发价

一万元手镯,批发价只需几百元



济南首届“翡翠进万家,全民享受批发价”大型翡翠厂家批发直销惠

时间: 3月22-25日 (周六、周日、周一周二)
地点: 山东新闻大厦四楼名仕厅(泺源大街6号)
抢购热线: 0531-89288055

保证书

“从宝翡翠”厂家对消费者郑重承诺: 我公司翡翠原料均来自缅甸, 直批惠上购买的任意一款翡翠支持全城比价, 所有翡翠物品都经过质量监督检验中心检测合格, 均为天然翡翠A货, 千元以上均配备国家权威部门鉴定证书, 绝无假货; 假一赔十。

“翡翠进万家” 499元 买翡翠手镯, 99元起买翡翠挂件

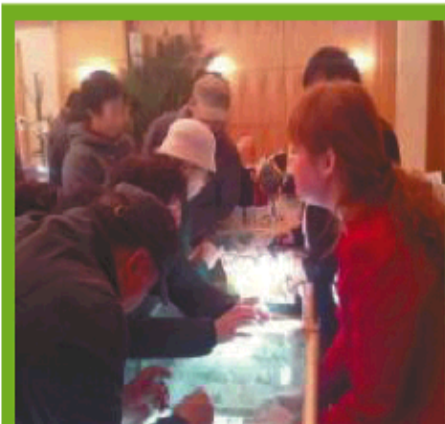
翡翠行业价格虚高, 消费者购买翡翠比较盲目, 为引导市民理性购买翡翠, 给予翡翠价格补贴, 让翡翠价格回归到正常轨道上来。在本届“翡翠进万家”厂家批发直销会上, 所有市民均可享受厂家批发价, 价格均为市面上从未有过的低价, 入门级的A货翡翠手镯仅要几百元就可以买到, 三五千元就能买到有绿, 有色, 水头又好, 相当漂亮的手镯, 一两万就能买个收藏级的翡翠挂件仅要一千多元, 和田玉翡翠戒指、手链、项链、耳坠也只300多元就能买到。

全民享受翡翠批发价, 周六火爆开抢

好翡翠 人人爱 物美价廉 人人戴

近日著名翡翠厂家“从宝翡翠”经过层层筛选, 层层把关, 组织近万件翡翠饰品来济南举办首届翡翠厂家批发直销会, 一件起批, 这次活动推出数千款翡翠手镯、吊坠、项链、手链、车挂、貔貅类等翡翠饰品还有部分和田玉饰品, 确保让消费者都能买到心爱的款式。

据本次“从宝翡翠”厂家总经理王总介绍, 翡翠是翡翠行业传统销售淡季, 各大商场专卖店和各级经销商代理翡翠都在忙着四处寻找货源囤积存货, 准备拉高价格备战今年市场, 而在本届厂家翡翠批发会上, 从宝翡翠厂家凭着非常雄厚的生产加工实力, 拥有数百万件充裕的翡翠饰品现货, 在济南进行批发直销。全场翡翠的价格仅是出厂价, 批发价, 比超市商场价格要低上好多倍。在商场, 除了进场费, 人工费和宣传费用, 还有一笔30%以上的商场扣点等成本之外, 还要经过多级经销商的层层加码, 价格自然也就高出出厂价的几倍甚至几十倍。



抢购通知

1. 以信誉保证真品!
2. 一件起批, 超低批发价, 低到你不敢想象!
3. 抢购仅4天, 3月22日-25日(周六、周日、下周一、周二), 上午9:00至10:00精彩不容错过!
4. 展会地点: 山东新闻大厦四楼名仕厅(泺源大街6号), 乘车线路: 市内可乘39, 49, 70, 80, 102, 113, 155, K39, K52, K98, BRT3, 山东新闻大厦站下车即到。



抢购热线: 400-822-9811