

爱家宝典

选对壁纸,提升居室鲜活力

采访地:海港家饰居家生活馆AM1—37 凯悦墙纸

专刊记者 张春萍

正在装修新房的女主人们,看着新房白花花墙壁,是不是觉得缺少些什么?喜欢浪漫、追求美好的女主人们是否正在伤透脑筋,不知该用什么将新房装扮地更接近喜欢的电影、电视里的场景?那么不妨考虑一下壁纸,来提升一下室内的浪漫与活力指数吧!

浪漫无年龄界 花色随心所欲

据凯悦壁纸陈经理介绍,到店挑选壁纸的年轻业主选择色彩亮丽、条纹和单色为主的几何图形的现代及混搭风格居多。30—50岁的业主由于装修多选择欧式及简欧风格,因此选择的壁纸多为米色系、金色系及淡蓝色系的欧式风格。

选择的风格虽有较大差异,但选择壁纸无疑都能达到美化居室环境,增添浪漫气氛及唯美情调的目的。据陈经理介绍,凯悦壁纸除了销售国内多品牌壁纸外,还有美国、德国及少量意大利进口壁纸。而不管是国产纸还是进口纸,无纺布及纯纸类壁纸都是现在最受消费者欢迎的两类壁纸。

“现在消费者的环保意识很强,选择壁纸时,对壁纸的环保性很关注,因此对无纺布及纯纸两大类壁纸认可度与接受度会比其他类壁纸更好。而其中纯纸壁纸在复古做旧类表现力更强,无纺布以其质感佳,各自凭借不同的优势能够满足不同消费者的需求。”陈经理说。

搭配有技巧 设计师建议要听取

据陈经理介绍,壁纸的色彩搭配原则综合起来可以归纳为两条:选择与家具同色系,或与家具色彩反差大些。“比如已经选好了紫色的沙发,搭配白色、灰色壁纸都是非常不错的选择,而浅紫色壁纸,搭配起来也会有很好的效果。这两条搭配原则,都需要以色彩平衡为准。”陈经理告诉记者。

由于家具是装修过程中的大项目,也是对装修风格影响很大的一部分,因此,在选择壁纸时,应与整体装修风格及家具风格相一致。相融的色调,能传达整体的美感,而鲜艳对比的搭配,会让空间活泼有变化。色彩上,如果选择与家具同色系的壁纸,不易出错,但搭配会比较中规中矩,还可选择图案中包含家具颜色的壁纸,以呼应的形式将空间的整体感提升。

壁纸适合使用在卧室或客厅的墙壁,但不宜选用在吊顶,除了吊顶不易铺装外,花纹和花色也会在日常生活中给主人造成压抑的情绪,因此吊顶选择白色的哑光乳胶漆,涂刷之后整体效果更为理想,且省事也更简便。而花纹密集的壁纸最好能搭配同款式壁纸,张弛有度,室内整体效果才能令人更加舒适。

选择优质胶 室内环境有保障

选购壁纸,消费者也要了解一下配套辅料,比如基膜(墙体封底用)、胶粉、胶浆的使用功能及环保性能,它们不仅会直接影响壁纸的施工质量和后期效果,还会对室内环境产生直接影响。

“现在我们进行施工,都是按照清理墙面、做竹炭基膜、铺贴这三部来进行的。像竹炭基膜,可以在墙面形成一层保护膜,这样在日后更换壁纸时,就不会损坏墙面,保证墙面完整性的同时,降低以后更换成本。而铺贴过程使用的糯米粉和土豆粉,都是从植物中提取出来的,属于水基型胶,环保性好,在儿童房铺贴也没有任何问题。”陈经理说。

据了解,糯米胶在市面上并未被所有商家采用,由于主要由糯米淀粉组成,不含甲醛和二甲苯等有害物质,其环保性被很多消费者认可。凯悦壁纸选用的糯米胶达到食品级,可以食用,保证了其环保性,也令消费者更放心。

风格厨房,享舌尖上的美味

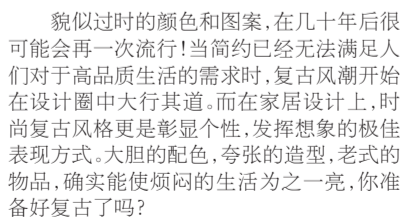
家装互动

随着《舌尖上的中国 II》开播,美食旋风再一次刮起,在我们只能对别人制作出的美食垂涎欲滴时,何不自己动手,烹调属于自己的美味。但在过去,很多人对厨房的概念都是“脏、乱、差”,因此不愿意下厨。本期为您提供三种厨房搭配方案,营造舒适下厨环境,让舌尖上的美味轻松可得。

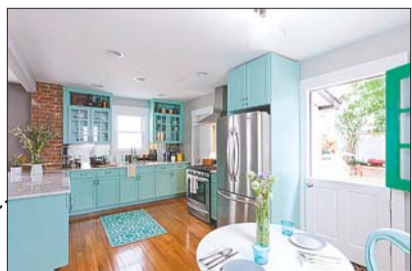


现代简约风格厨房

现代简约风格的厨房时尚大气,没有过多的复杂线条和隆重装饰,追求自然简洁的感觉。但简约不等于简单,对颜色的搭配,材料的质感还是有很高的要求。另外,现代简约设计,强调空间的功能性,运用最少的设计语言,表达出最深的设计内涵。因此,强大的收纳能力和细致搭配的橱柜电器,也是现代简约厨房最吸引人的特色。



复古风格厨房



不锈钢厨房

在很多人的印象中,不锈钢厨房仅属于餐厅的设计里。但事实上,不锈钢可以在你家厨房得到一个完美的体现!传统的不锈钢厨房是全不锈钢设计,没有过多的装饰,柜面也相对低矮。现代的不锈钢厨房,会用石材或者玻璃等不同的材料与不锈钢进行混搭搭配,为单调的空间增添乐趣。另外,不锈钢容易清洁打理,非常适合爱干净的朋友。

布线有什么需要注意的?

本次入选的问题是由家住幸福的袁先生向栏目记者提出的:装修各种布线应该注意什么?

由于近期刚开始装修,袁先生看着屋内各种线头凌乱地垂在地上或者空中,又听朋友、邻居说布线的重要性,故向本报互动栏目记者求助。

以下为布线的一些小建议:国家标准墙面开横槽不要超过50cm,建议最好不要开横槽,影响墙体承重;线管内穿线横截面积不要超过管横截面积的40%;单根线管最多3个弯曲,再多,线无法抽动;线管弯要月亮弯,不能直角弯;强弱电交叉要用锡纸做屏蔽处理;电线照明插座用2.5mm的,空调用4mm的;吊顶内线管固定间距小于1m;火零地线要分色;电线接驳要用防水绝缘胶布或压线帽或接线端子;新加插座要弹线和原有插座统一水平面;强弱电间距最小30cm,强电煤气管道间距最小30cm,强电水源间距最小30cm;另外电路走线,各走各的线,照明是照明的一路线,插座是插座的一路线,不要混。加灯就从灯的线路取电,零线、火线都从灯的线路取。

情提供。时代1+1全屋吊顶,在2013年推出了全屋吊顶系列,包含厨卫、客厅、阳台等各类风格吊顶,满足消费者对居室内吊顶的需求,同时以品质高、质量优赢得了众多消费者的青睐。

有兴趣的读者可将自己装修过程中遇到的问题、装修日志或者软装搭配方面的问题告诉我们,一经刊登即视为被采纳,我们将为亲爱的您奉上一份精美的礼品。心动吗?那就赶紧联系我们,把想说的话告诉我们吧!请附上您的联系方式,以便采纳后能及时联系您领取奖品。)

电话:15192399123
邮箱:snoving97@163.com



奖品:青花瓷碗勺套装,由时代1+1全屋吊顶提供。

本次栏目入选者:手机号为151****5875的袁先生,请于本周内与工作人员联系领取活动礼品。本次活动礼品为青花瓷碗勺套装一套,由时代1+1全屋吊顶友