

质朴苍茫的燕赵意韵

河北国画名家再次来鲁交流

精彩抢先看

第六届中国书画名家精品博览会

展览时间: 2014年8月14—17日
展览地点: 济南舜耕国际会展中心

“燕赵风骨——第二届河北中国画名家精品展”将于8月14日——17日在济南舜耕国际会展中心展出。本次展览将展出15位河北名家:王君、刘仕伟、刘丽、刘栋、刘智勇、孙骥、李涛、李震、张玉生、周晓明、段朝林、倪春林、黄耿辛、薛俊水、戴魁的60余幅作品。这些作品气势雄浑、刚健朴拙的艺术气质,为山东观众奉献一场代表燕赵艺术特质的精品盛会。

本次展览的画家皆来自于河北各院校教授或画院专职画家,集中展示了河北省画家群体的创作实力,是对河北地域性绘画风貌的总结和展示,更体现出中原腹地燕赵文化的深厚及质朴。本次展览一改往日山水画唱主角的思路,亦向山东藏家展示河北艺术家在花鸟画艺术方面的艺术成就。其中由黄耿辛、戴魁、李涛、孙骥、王君、张玉生组成的花鸟画方阵,他们的作品风格或清新灵动、或高简润泽,展示了河北地区花鸟画的实力。黄耿辛的花鸟画中富含浓厚的人文气息,在时代的感悟中透出他对传统艺术的感知。他用奔放的粗线条,以及墨

色的晕染效果展示出花鸟的灵动与恬淡。在李涛彩墨花鸟中看似随意的安排实则苦心经营,表现出画家以及所描绘物象的良好生命状态。在张玉生具有现代笔墨形式意味的画面中,线条与墨点的穿插表现出他对现代艺术的一种理解。工笔花鸟的代表孙骥和王君的画面给人以沉稳大气之感,特别是孙骥独特的构思和脱俗的设色,给人一种装饰性很强的色彩美感;而戴魁笔下的写意花鸟完全提炼出具有时代特征的意象,呈现出虚和意致的情怀。

河北地区的山水画带有强烈的地域标识,此次展览由刘栋、刘丽、刘仕伟、周晓明、段朝林、薛俊水六位实力派画家组成山水艺术方阵,集中展示了燕赵文化苍茫傲骨的气势,其作品能够让人一领燕赵大地的阳刚气息。刘栋画面中的苍茫,刘仕伟笔下的深邃,刘丽山水中的雄浑,以及周晓明在山水画中的彩墨运用,薛俊水墨色相融,颇具装饰意味的画面无不都打上了燕赵文化的烙印。其中最为观众期待的是段朝林带来的青绿山水,青绿山水在唐朝曾经繁盛一时,宋元以后渐被文人画的光辉所湮没,作为艺术传统深厚的青绿山水在段朝林的笔下呈现出新的风貌。他在继承传统文化精神内涵的同时,积极吸收现代艺术的构成因素,在表现技法上融入现代意识的审美观,极大的丰富了绘画语言,使古典青绿山水成为一种新的绘画样式。

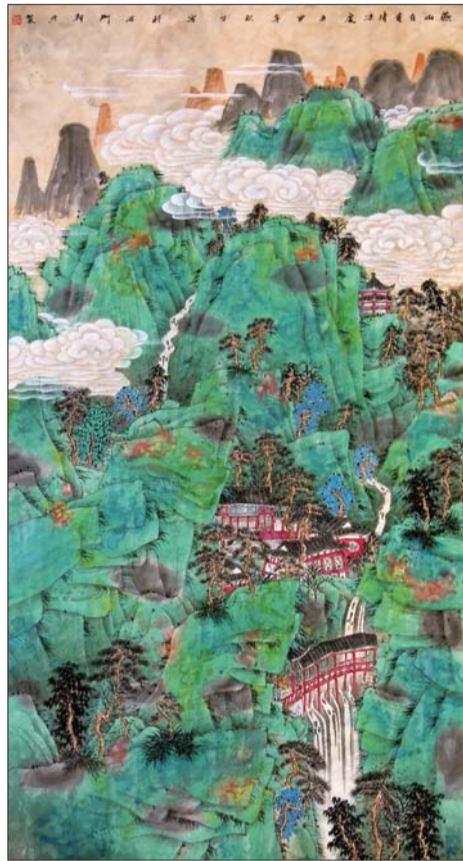
地域的山水、风土、人情对艺术家的影响是深远的,特别是在人物画的创作

中,他们更关注当代人物的精神面貌,在继承传统的同时,不断拓展艺术表现语言。不管是倪春林和刘智勇的工笔人物还是李震的名人雅士都是在深层观念上的一种构造性整合。而倪春林探索古典重彩画当代艺术的转型中,注重题材的拓展,积极吸纳绘画新观念,注重画面整体面貌的呈现以及画面意境和神韵的营造,充分展示了工笔人物画丰富浓烈的地域特色。

河北画家在面对传统与创新的时候,始终立足于传统,在表现题材和艺术风格上,具有自己的艺术思考,画风古朴典雅厚重,但又试图在艺术纷杂的世界中寻找新的艺术灵感。他们执着的营造着自己的精神氛围,从自然与传统之间寻找一个融合的节点,行走在传统与现代的中间地带,在艺术的拓展中努力着。

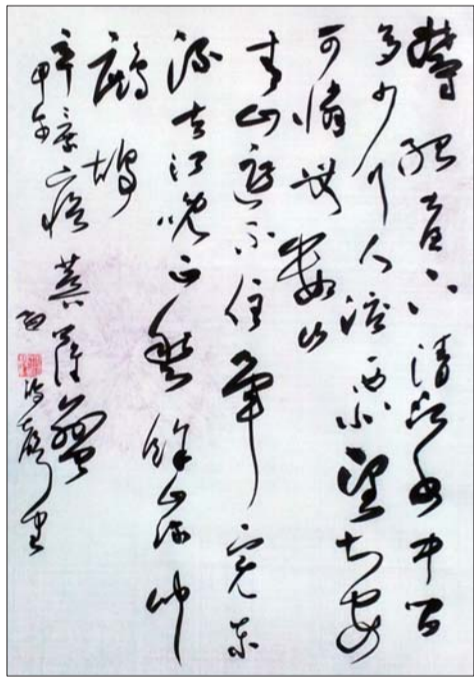
河北省美术家协会副秘书长段朝林在接受笔者采访时谈到,书画博览会这种活动形式不仅仅为河北艺术家提供了一个交流的平台,也为地域性画家提供了一个互相学习的机会,在长期的合作中两地文化的交融能够形成一个较大的文化圈,意义将会更为深远。(胡敬爱)

●参展艺术家名单(按姓氏笔画排序):王君、刘仕伟、刘丽、刘栋、刘智勇、孙骥、李涛、李震、张玉生、周晓明、段朝林、倪春林、黄耿辛、薛俊水、戴魁



▲辛燕山自有清凉处 段朝林

博览会助推书法收藏热



▲辛弃疾菩萨蛮 书法小品 孟鸿声

山东作为书法大省,名家辈出,特别是“王羲之奖——全国书法作品展”落户山东以来,山东书法翻开了新的篇章。“书亦有道——第二届山东书法名家作品邀请展”作为第六届中国书画名家精品博览会唯一一个以展示山东书法艺术的展区将于8月14日——17日如约亮相济南舜耕国际会展中心。本次展览集结了于钦彦、仇东、王始钧、宁兰智、宋文京、孟鸿声、张伟、沈承俊、肖军、郑训佐、俞黎华、徐华志、董浩、赖非、靳永、薛伟东(按姓氏笔画排序)16位山东书法名家,他们在笔与墨的徐疾走势之间为观众展示了书法的精神气度和审美理想。

书法,观之赏心悦目,书之养性怡情,但是关于书法的展览相较于名目繁多的画展来讲,在力量上略显不足,不能够全面的向观众呈现其艺术之美。本次展览囊括省内16位书法名家,他们多为山东省书法家协会主席团成员及艺术院校的教授,这样大规模的书法名家集合在山东艺术圈实属少见,也将全面展示出山东书法坛的整体风貌及创作水平。通过他们的书法表现出或沉郁雄

强,或飘逸潇洒,或空灵淡雅,或古拙深厚的艺术气质,以点墨空白之布局昭示出山东人刚柔并济的人格风范。

此次展览的书法作品书体风格多样,总体上表现出成熟稳健的书风,在尊重传统的基础上,兼容并蓄,展现了齐鲁文化的深厚蕴脉。另外在观念不断更新的当下,书法家亦在形制上追求线条的美感,使这一简单的艺术形式有着更为丰富的表现语言。郑训佐在近十年的笔墨探索中,在行草书领域不断拓展新的表现形式。而赖非金石味浓烈的书法作品,率真自然,因其长期从事石刻考古和书法理论研究,使得他的书法艺术更具文化精神。

书法是中国传统文化的标志性产物,但是其市场开发尚浅。近几年在拍卖会上表现有所改观,并出现书法专场,像2014年中国嘉德春拍推出“仁妙轩藏中国书法集珍”专场,北京保利推出“翰不虚动——中国古代书法专场”。在书法专场中,北京匡时推出的“畅怀——中国书法夜场”成交率高达89%,打破书法市场交易冷淡的局面。古代书法在市场上的走俏显示出书法的价值正在被挖掘,这一现象也将影响当代书法的收藏。

当代书法的价格还远远没有体现其价值,目前很少有大的画廊支持书法家,拍卖会上拍的书法家及上拍的数量也不多,且在价格上不能与绘画相较。但是书法在民间的交易相对要活跃一些,而书画博览会这样一个书画交易展示平台能够为藏家提供多位书法名家的精品力作,在同一空间中使不同风格的书法家可以得到交流和对话,对活跃山东书画市场裨益良多。

此次书法展的举办,将充分展示书法这门艺术不会因时间的变迁而消散,并全面的展示出山东书法坛异彩纷呈的审美意象。观众在墨香的浸淫中可以静静的品味我们深厚的文化底蕴,藏家亦可在观赏之余对书法市场有更为清晰的把握。(胡敬爱)

●参展艺术家名单(按姓氏笔画排序):于钦彦、王始钧、仇东、宁兰智、肖军、沈承俊、宋文京、张伟、郑训佐、孟鸿声、徐华志、俞黎华、董浩、靳永、赖非、薛伟东

一缕清风在扇中

中国书画名家扇面、小品展即将亮相中国书画博览会

●参展艺术家名单(按姓氏笔画排序):马麟春、王小晖、王馨德、刘国强、李汉平、李学明、杨枫、吴山石、金增友、赵先闻、贾红云、曹暇、梁文博、韩玮、戴淑娟、黄三枝

古语有云:扇缘,即善缘也。古往今来,中国人与扇相熟、有缘。在与扇结缘的故事中,《苏东坡画扇结案》的故事令人拍案叫绝。北宋神宗年间,苏东坡被贬为杭州通判,时值金秋,他正在家中宴请诗友,作诗助兴。衙门前却有人击鼓鸣冤,状告折扇画人张二拖欠银两。张二折扇生意艰难,无奈无钱还债。苏东坡命张二立即回家取了三十张折扇回来,在上面挥笔作画后,吩咐张二立即上街叫卖,众人一听是苏东坡的墨宝,争相购买,不到半个时辰,三十

把折扇抢购一空。小小折扇,却让一个难办的案子轻易了结。这个故事,既彰显出扇面小品所传承的中国文化,又显示了其所蕴含的潜在收藏价值。

将于2014年8月14日在济南舜耕国际会展中心举行的“第六届中国书画名家精品博览会”,将全力打造“咫尺万象——第二届中国名家扇面、小品展”。本届中国名家扇面、小品展将延续首届展览的精彩阵容,马麟春、王小晖、王馨德、刘国强、吴山石、李汉平、李学明、杨枫、金增友、赵先闻、贾红云、曹暇、梁文博、韩玮、戴淑娟、黄三枝(以姓氏笔画为序)16位省内知名艺术家的参展作品,情趣盎然,自然古朴,让人耳目一新。小品大艺,定能让观众见微知著,寻得精妙。

参与本次博览会的众多名家中,梁文博善于在平凡的日常生活中发掘人性之美、生活之美。他的小品画精致入微,仕女、花草,都可以



▲明月清风是故人 扇面 梁文博

心见性,妙笔生花。擅长山水的杨枫,山水画作品里展现了学养和静气,意境深邃,将传统文化、时代精神、个人风格,有机地融合在一起,赋古思今,传情表意。而李学明的扇面小品多为童子、高士,踏雪寻梅、重阳登高人们喜闻乐见的题材,作品格调纯正、意境高雅、笔墨精到,充满传统韵味与文人情怀。王小

晖则以独特的女性视角感知现实生活,她的扇面小品透着一份闲适自在的平常心,逸笔抒怀,清音幽情,用笔情墨意来表达美好的心境和画境。参展作品虽尺幅不大,但笔墨线条韵味十足,参展艺术家们以其精巧洗炼的笔墨技巧,淋漓尽致的情趣抒发,使得小品艺术发挥着别具一格的艺术魅力。

轻摇画扇,不仅是一种雍容平静,超凡脱俗的举止,更是一种清新悠远、气韵生动的审美情趣。扇面小品一直是众多藏家的心头之好,素以雅致、小巧著称的扇画,让一把本意纳凉的小小折扇,清风轻拂,舒适愉悦。扇面小品中蕴含的多重美好寓意,也是藏家们钟爱扇面小品的原因之一。全国书画市场的扇面行情近几年来水涨船高,2013年,一件明代唐寅的《江亭谈古图》扇面,拍出了1150万元的成交纪录。2014年,北京保利、北京匡时等各大拍行的扇面专场,也都呈现了领跑小众收藏市场的姿态,名家精品价格继续稳步上扬。有鉴赏专家表示:“因为书画越来越贵,好的东西又少,而且假的多,扇面是小品,又有名家画和字,做假较难。扇面是既有艺术价值又不那么贵的投资收藏品,性价比很高。而名家精品扇面虽然价格已经走高,但仍有较大升值空间。”(程钰萌)