

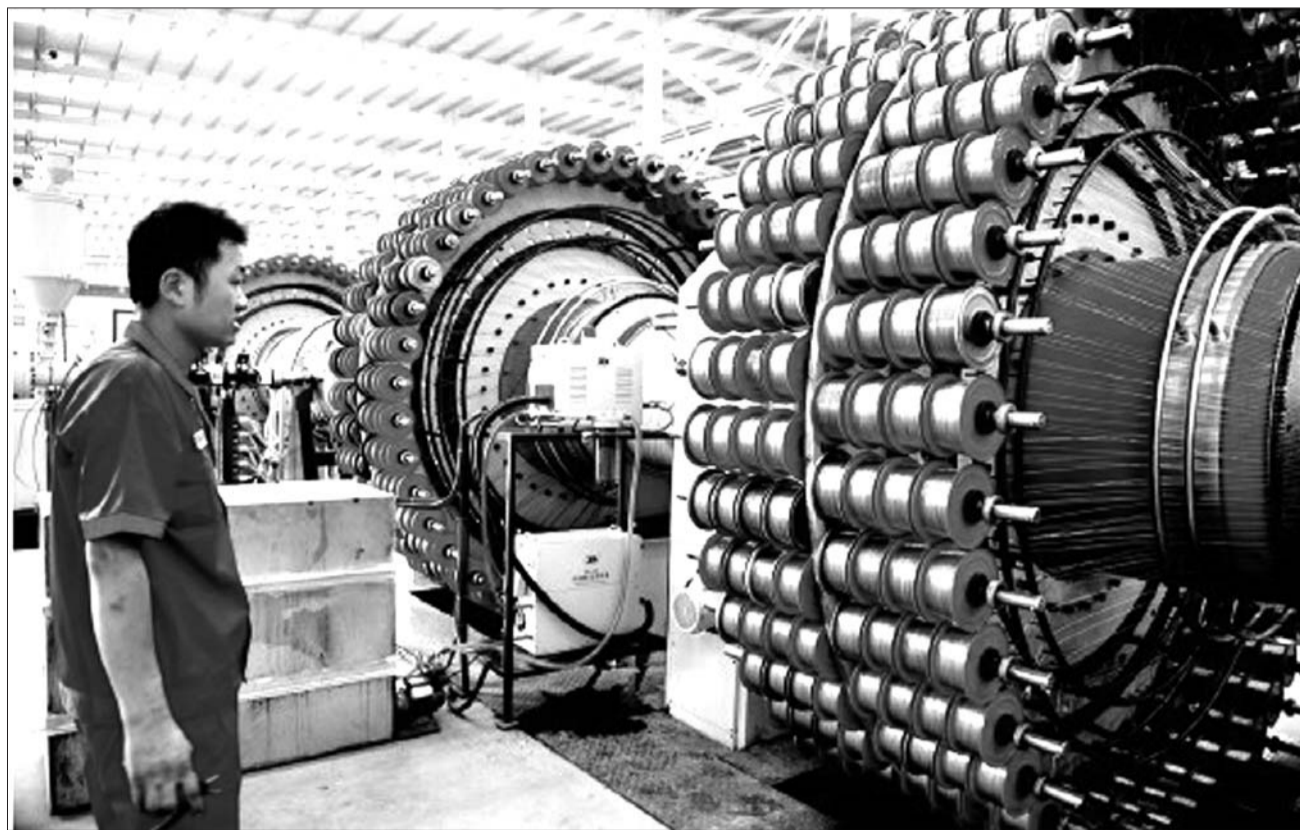
姜异康同志在全省民营经济工作会议上的讲话(摘要)(上)

# 发展民营经济不能只盯着工业

7月4日,省委、省政府召开全省民营经济工作会议,要求以更大决心、更有力度措施推动民营经济健康发展。针对我省民营经济发展中存在的问题,会议提出了一系列措施。

姜异康指出,我们要进一步推动非公有制经济健康发展,使民营经济与国有经济发挥各自优势,相互促进、共同提高,为经济文化强省建设注入源源不断的生机与活力。

►山东东宏管业的生产车间,该公司是一家集管道系统及工程开发于一体的大型股份制民营企业。(资料片)



## 加快民营经济发展 实现工作指导重大转变

一、认清形势,把握机遇,深刻认识加快发展民营经济的重要意义

民营经济是随着改革开放进程逐步发展壮大起来的,对经济社会发展作出了重要贡献。目前,山东正处在由大到强战略性转变的关键时期和转变经济发展方式、调整经济结构的攻坚时期。去年11月,习近平总书记视察山东工作时,要求我们坚持腾笼换鸟、凤凰涅槃的思路,努力在转变经济发展方式、全面提高经济发展质量和效益上起到领头雁作用。为落实习总书记重要讲话精神,省委十届七次全体会议作出决定,在发展理念、发展定位、发展动力、发展途径和考核导向上,努力实现工作指导重大转变。要实现工作指导重大转变,加快推进经济文化强省建设,一个很重要的方面,就是要加快民营经济发展。全省各级各部门要从战略和全局的高度,充分认识加快发展民营经济的重要意义,进一步增强发展民营经济的自觉性、积极性和主动性。

## 差距本身 就蕴含着潜力

发展民营经济是坚持和完善社会主义基本经济制度的必然要求。党的十八届三中全会指出:“公有制为主体、多种所有制经济共同发展的基本经济制度,是中国特色社会主义制度的重要支柱,也是社会主义市场经济体制的根基。公有制经济和非公有制经济都是社会主义市场经济的重要组成部分,都是我国经济社会发展的重要基础。”习总书记强调,坚持和完善基本经济制度必须坚持“两个毫不动摇”,从多个层面鼓励、支持、引导非公有制经济发展,激发非公有制经济活力和创造力。党的十八届三中全会《决定》和习总书记重要讲话,为我们加快发展民营经济指明了努力方向,提供了根本遵循。从我省情况看,改革开放以来所有制结构不断调整,非公有制经济迅速发展,一大批民营企业发展壮大,大大增强了经济社会发展的活力。2013年,全省非公有制经济增加值占生产总值的比重达到55.5%,已成为“半壁江山”。但与全国相比,与一些

兄弟省市相比,还有不小差距。差距本身就蕴含着潜力。我们要坚持和完善基本经济制度,坚持“两个毫不动摇”,从我省实际出发,全面落实党的十八届三中全会提出的“两个都是”、“两个不可侵犯”、“三个平等”、“三个鼓励”等重大原则和改革任务,进一步推动非公有制经济健康发展,使民营经济与国有经济发挥各自优势,相互促进、共同提高,为经济文化强省建设注入源源不断的生机与活力。

## 今天的投资结构 就是明天的经济结构

发展民营经济是调整优化经济结构的迫切需要。首先,发展民营经济有助于调整产业结构。加快发展民营经济,引导更多的民营企业进入现代农业、高新技术产业、现代服务业,将有效提升第三产业比重,稀释重化工业比重,促进全省产业结构转型升级。其次,发展民营经济有助于调整投资结构。今天的投资结构,就是明天的经济结构。随着准入门槛降低,更多民间资金将进入到提升产业链、价值链的“补链”型项目和传统优势产业的“升级”投资中,以增量优化带动存量调整,对经济转型升级的推动作用会更加凸显。第三,发展民营经济有助于调整要素结构。民营经济与市场经济有着天然的联系。我省要素市场体系发育不足,生产要素市场滞后于物质资料市场。从发展实践看,发展民营经济,能够吸纳大量劳动力,促进劳动力市场进一步扩大;能够吸引大量资金,并通过多渠道融资促进资本市场发育和完善;能够聚集科技、管理和营销等方面人才,带动科技成果产生和转化,促进科技人才市场发展。可见,加快发展民营经济,有利于促进形成统一开放的要素市场体系,促进各类要素合理流动、结构优化和有效利用,更好发挥市场配置资源的决定性作用,为全省经济发展提供强力支撑。

## 非公有制经济对我省 就业贡献率超过90%

发展民营经济是稳增长促就业惠民生的重要途径。今年以来,面对国内外环境错综复杂、各种困难和问题交织的形势,全省上下认真贯彻落实中央决策部署,

全力做好各项工作,经济运行总体平稳、稳中向好。但我们也要清醒地看到,制约发展的不利因素仍然较多,保障和改善民生任务艰巨。山东要实现稳中求进、稳中有为,保持经济社会发展的良好态势,加快发展民营经济是一个重要抓手。目前,非公有制经济对我省经济增长的贡献率超过50%,就业贡献率超过90%,为1600万以上的从业人员提供了主要收入来源。各地的实践表明,活跃的民营经济是经济繁荣、社会稳定、人民安居乐业的重要因素。促进就业既要靠政府创造就业机会,更要鼓励群众自主创新创业。只要我们把群众的创业热情进一步激发出来,把庞大的民间资本有效激活起来,就能够不断扩大市场主体总量,有力支撑我省经济持续健康发展;就能够不断扩大就业总量,有效增加城乡居民收入;就能够促进教育、卫生、养老等社会事业发展,更好地增进人民福祉。

## 大企业“顶天立地” 小企业“铺天盖地”

二、理清思路、科学指导,努力推动民营经济健康发展  
当前和今后一个时期,加快我省民营经济发展,要全面贯彻党的十八届三中全会

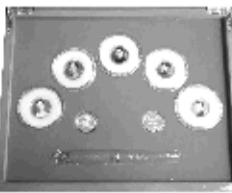
精神,深入学习贯彻习近平总书记系列重要讲话特别是视察山东重要讲话精神,以推动科学发展为根本,以提高质量效益为中心,以全面深化改革为动力,以结构调整和转型升级为主攻方向,在工作思路上坚持“四个并举”,在工作推进上做到“五个着力”,充分激发民营经济发展活力和创造力,不断提高民营经济规模化、集约化、特色化、国际化水平,使之成为群众增收致富的重要渠道、财政收入的重要来源、可持续发展的重要支撑、经济文化强省建设的重要力量。

坚持发展大中小微企业并举。大企业是“顶梁柱”,在促进地方经济发展方面具有不可替代的作用;中小企业尤其是小微企业是实体经济领域的重要主体,在扩大社会就业、增加城乡居民收入、满足市场需求等方面具有独特优势。发展民营经济不在于规模大小,关键要好,大企业也大多是由小企业逐步发展壮大的。要坚持大中小微企业共同发展,既要扶持有条件的企业做大做强,着力打造龙头企业和产业集群;又要重视中、小、微企业培育工作,优选扶持一批“专、精、特、新”企业,努力形成大企业“顶天立地”、小企业“铺天盖地”的良好发展格局。

## 着重发展第三产业 特别是现代服务业

坚持一、二、三次产业并举。发展民营经济不能两眼只盯在工业领域,在农业、服务业等领域,同样也要重视发展民营企业。当前,我省80%以上的民营企业集中在第三产业,符合产业发展方向,但所占比重仍然偏低,且主要集中在商贸领域,真正属于现代服务业的企业还不多。第二产业也主要集中在机械、轻工、纺织、建材、化工等传统劳动密集型产业、低技术的行业或领域,相当部分企业还处于产业链的中低端,产业层次亟待提升。要认真解决我省民营经济产业结构偏低的问题,按照“稳定优化一产、主攻调整二产、提升扩展三产”的思路,相应调整民营经济的投资方向,优化投资结构,明确重点发展领域和新型业态。在保持加工制造业等传统领域优势并不断提升层次水平的基础上,着重发展第三产业特别是现代服务业,鼓励和支持民间资本进入教育、医疗、养老、文化、体育等领域,努力培育形成以高新技术产业为先导、先进装备制造业为支撑、特色优势产业为基础的现代产业体系,实现民营经济在一、二、三次产业全面推进、协调发展。

## 隆重纪念中华人民共和国成立65周年 中国首套《毛主席金镶玉》 超低价震撼发行



隆重纪念  
开国领袖毛主席,特由上海  
造币厂铸造发行的“伟大领袖毛主席”金  
镶玉纪念币正式发行!

伟大领袖毛主席金镶玉纪念章是以  
999纯金和天然玉石为二大载体,玉的高  
贵、纯洁,万年不变的质地,深刻的内涵  
与纯金材质相融合,填补了我国金镶玉  
版伟人收藏发行史上的空白。工艺采用  
激光雕刻及浮雕技术精工铸造,自然在  
玉片上,使图案金光灿烂,精美绝伦。  
每枚纪念章金片直径30mm,天然玉  
石直径60mm,采用高档木盒包装,珍贵罕  
有,升值空间巨大。

毛主席金镶玉一套共5枚,图案是以毛  
主席不同时期的画像为造型,既包括了卢  
山会议,遵义会议,天安门开国大典等历  
史时刻,又有新中国成立后人大会议,国  
庆阅兵时伟人形象!此套金镶玉纪念章  
见证了主席为风潮,鞠躬尽瘁的日月夜  
夜,也见证了新中国的成立。权威人士评价  
毛主席金镶玉有很高的收藏价值!

发行公告:《毛主席金镶玉》每套均有收  
藏证书,纯金玉石镶嵌证书!山东省限量发  
行200套,市场发行价6880元,每月只取前20  
名低价领取,领取时每家只限980元即可。为  
保障市场价值,每人最多领取10套。

发行地址:济南市历下区经十一路30号  
济南市博物馆一楼

发行专线:0531-88031708  
全省免费送货,货到付款