



“库”竭

文/片 本报记者 王媛

27日,在济南卧虎山水库,附近的居民正在岸边捕鱼。在他们身后,是大片干枯龟裂的土地,岸边漂浮着死鱼,发出阵阵恶臭。据卧虎山水库工作人员介绍,目前卧虎山水库水位为122.86米,蓄水量为2866.80万方水。去年同期蓄水量为5419万方水,水位为128.26米。“受干旱影响,水位比去年低了5米多,蓄水量少了近一半。”

据济南市水利局工作人员介绍,“卧虎山水库主要靠南部山区的地表水,降雨少,导致入库水量减少。”而且今年旱情严重,为了保障趵突泉的持续喷涌,“从3月份,开始向玉符河渗漏带补水,目前已经放出了4000万方水。”

卧虎山放出的水推高了市区的地下水位,保障了泉水的正常喷涌。不过也造成了水库水位持续下降,蓄水量不断减少。受干旱和蓄水量减少的影响,水库今年出现了死鱼的现象,目前死亡的都是白鲢鱼。蓄水量减少导致氧气不够用了,由于白鲢鱼对氧气的要求较高,一旦缺氧往往最先死亡。

另据水利局工作人员介绍,若近期南部山区没有有效降雨,水库水位会继续下降,蓄水量会持续减少。



裸露的库底长满了青草。



水库里很多鱼缺氧而死。



水位大幅下降,裸露的库底延伸很远。

黄河没水可引 百脉泉没水来 白云湖还剩半湖水

章丘白云湖湿地公园8000亩的湖面本是济南市民亲水乘凉的好去处。从章丘百脉泉流来的水、黄河水和自然降水使湖面已至少35年未见见底,荷花、芦苇、鲤鱼、鹭鸟在湖水里繁衍生息。但今年6月份以来,百脉泉水几乎没有流来,黄河干旱也没水可引。进入8月中旬,久旱又无补水,白云湖近半水面已经见底。

本报记者 王皇 实习生 赵万林 王珏

连续两个月大旱渴坏白云湖

“我1979年出生以来,从来没见过白云湖见底,这次不仅见底,还早得连水都没了。”26日中午,章丘白云湖景区总经理韩春红皱眉说。记者在景区里只能看到大片的干旱的湖底,约百平米的3个水面,在太阳照射下泛着白光,死鱼和泛黄的荷叶。整个白云湖水域面积约8000亩,韩春红说,现在

接近一半已经干见底。旱情从两个月前开始凸显,从最北侧蔓延到整个湖区。26日中午,记者从白云湖风景区正门顺着穿湖路向北走,被穿湖路分出的东湖、西湖几乎成了沙土地,大片的湖面已经找不到了。记者今年5月初来白云湖时,整个白云湖湖面已经接近地面高度,景区最东边有从百脉泉流来的

活水,经过二级净化,处处水声潺潺,整个湿地都浸没在水中,清澈见底,芦苇长势旺盛。而现在也已无水,大片的芦苇枯萎。

太阳照在干旱的湖底,不时有白色反光。“那是死鱼。”韩春红说,白云湖最有名的就是鱼,但现在也没有了,记者看到,靠近湖心桥的一处水面,大大小小有几只翻肚的死鱼。

雨季已过白云湖难解大渴

“最近的一次雨是十多天前的,但也跟没下一样,就只下了一刻钟。”但对整个干旱的湖面作用太小,“都已经旱到根儿里了,下那点雨没有办法。”韩春红说,最近曾有一次连续3天的大到暴雨预警,但等了3天一点雨也没有下。去年一人荷花节几乎天天下雨,今年大约每两周见点雨,但也只是十多分钟,或者直接阴天,预报有雨却不下。

“我们都挺盼着能引水来,那样景区才能有人来。”干旱后,景区游客已锐减80%,不少工作人员都很着急。韩春红说,白云湖是一个天然湖,水主要有两个来源,一个从章丘百脉泉流经秀江河进入景区,另一个就是引黄河水。“现在百脉泉就出不出水,秀江河已经干涸了,靠近白云湖的闸门已经长上了草,根本没有水流过来。”

而正常年份,在7月8日荷花节前就要从黄河

引水到白云湖,但去年和今年都没有引。“去年进入7月8日后几乎每天都在下雨,是大涝天,没有引黄河水,今年又是突然的大旱天,黄河也旱,没水可引。”韩春红说,现在水利部门也在研究,但具体怎么解决还没有定下来。

虽然韩春红安慰很多失望的游客说,下个月再来看看情况。但她也知道今年的雨季基本已经结束,再往后更难有雨。

现实版《暴力街区》 在小清河上演?

2014/8/23 一件惊心动魄的事情在小清河畔发生!

难道是在拍电影?不然,这一切该如何解释?据目击者声称:8月23日,在清河畔附近发现许多身手不凡的人,各种凌空翻转,高空腾挪堪比功夫片中的武林高手,百余人为之震惊!欲知详情,且听下回分解。



0531-5855 0555 事发地点:济南市历山北路与小清河南路交汇处(大明湖北3公里) 开发商:山东鑫苑置业有限公司

本广告为要约邀请,不构成要约或买卖合同组成部分,最终解释权归开发商;买卖双方权利义务最终以买卖合同及政府相应批准文件为准。

齐鲁晚报 生活日报 广告中心 服务电话

广告中心客户部: 0531-82963188 82616676 (文传) 85196557 85196552 85196150 85196158 设计部:85196177 85196155 财务部:0531-85196569 拓展部:0531-85196866 (主任室) 85196299 85196137 85196138 85196139 省内代理部:82608360 82963199 省外代理部:82616688 82616800 汽车工作室:85196006 房产编辑室:85196627 都市消费编辑室: 85196368 旅游编辑室:85196613 财经编辑室:85196316 健康编辑室:85196381 教育编辑室:85196190 生活日报经济专刊部: 85196191 85196182 85196543 地方广告部:82966343 85196050 分类广告部:85196199 85196272 85196184(传真) 地址:济南市经十路16122号 邮编:250014

种植牙钜惠席卷泉城 援助名额所剩无几

韩国种植牙教父&《贝斯特》云种植系统,双重保障微创无痛,百万种牙援助基金名额仅剩23名



亲历神奇种牙过程 体验新牙再生之术

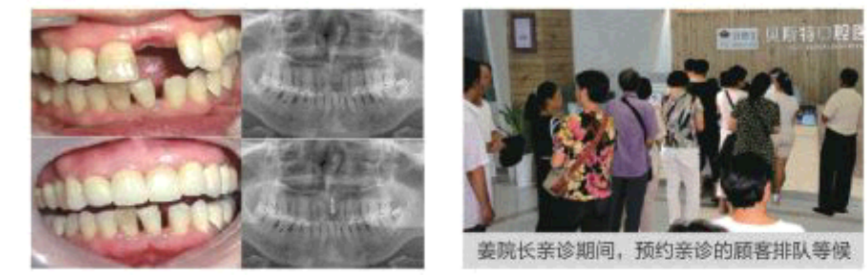
艳阳高照的济南,早上刚过8点钟就已经有些闷热,济南市民对姜奉孝院长亲诊种植牙的热情如济南的天气般火热,40多岁的陈先生早早来到了医院,他是今天首位种植牙手术的预约顾客。

顾客自诉:意外掉落一颗牙齿,一直没有修复,也去过很多医院进行咨询,但是大医院的费用昂贵,去小诊所或者选择别的修复技术中心中又不想做,就拖了下来。这次听说姜院长亲诊的消息,又有“百万种牙援助基金”活动在举行,于是第一时间就来咨询,得知姜院长是亚洲最好的种植牙专家,于是决定就到《贝斯特口腔医院》预约种植牙手术。

姜院长根据陈先生术前CT检查,结合陈先生的个人需求为他设计了严密的种植牙治疗方案,消毒、环切、钻孔、制备种植窝、植入种植体、戴上临时牙冠,整个种植过程非常流畅,短短十分钟陈先生缺失的牙齿就“长”出来了,陈先生非常激动,“种上牙齿不肿不痛,真是出乎意料!”

微创无痛种植牙 与“真牙别无二致”

曾在欧美红火的云种植牙技术,最近随着姜奉孝院长的亲诊效应,现已席卷了整个济南地区,在齐鲁大地成为一道种植风景线。电致速导云种植结合了国际顶尖口腔三维CT数字化影像定位技术,对照牙槽骨,骨密度等设计最精密的种植方案,10分钟便能完成种牙,整个种植过程采用微创手术治疗,手术切口小,愈合快,顾客体验佳,更有



利于巩固种植体的使用寿命。种植后可即刻使用,无需等待,大大缩短治疗时间,简化操作流程、降低种植费用,同时增加了治疗效果的可预测性。

牙齿缺失一定要及时种植

一口好牙始终是我们细心呵护的健康财富。很多人认为小小一颗牙齿不会影响大局,但贝斯特口腔姜奉孝院长强调说,“牙齿是面部美学与和谐的综合因素,又是消化系统的第一道关口,牙齿缺失后容易加速面部衰老,还易引发其它口腔疾病,甚至带来健康连锁反应,牙齿的健康问题不可掉以轻心。”姜奉孝院长在为陈先生手术期间,还



国际种植牙大师姜奉孝博士

《济南贝斯特口腔》的候诊大厅一直人头攒动,咨询、预约电话也响个不停。针对人满为患的现象,也为了保证每台种植手术的品质,节省您的宝贵时间,只要拨打预约热线0531-5885 9999或登录种植官方网站www.jnbstktq.com预约即可获得援助名额和亲诊机会。

《贝斯特》百万种牙基金力挺泉水节 现场报名火热进行中 援助基金名额仅剩23名

自百万种植牙援助基金活动发起至今,每日通过电话预约的顾客络绎不绝,援助名额仅剩23名,现在预约,还可获得指定种植体每颗立减5000元,最高每颗可减免10000元,美牙冠桥正费用减免12%的特大优惠!现场报名:天桥区明湖西路1771楼(原市卫生局,火车站站东800米) (文/海墨)

——热烈祝贺—— 《济南贝斯特口腔医院》成为首届及第二届泉水节指定牙科服务机构

贝斯特口腔医院500万种牙基金大派送 援助名额仅剩 23名