

# 丹青醉吟——沈胄山水画精品展

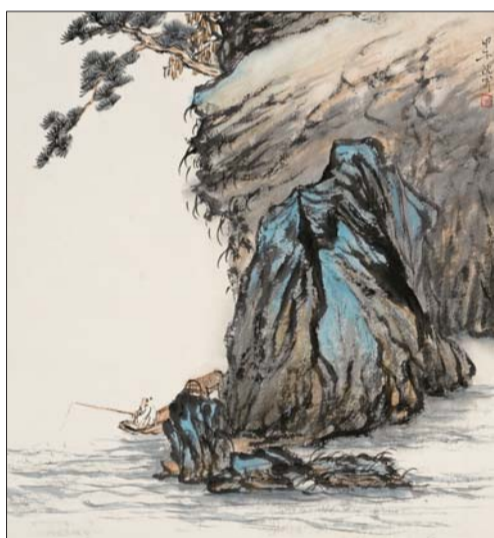


沈胄,1961年生于山东淄博,现居北京。2007年考入中国艺术研究院研究生课程班山水画创作研究工作室。2010年中国上海世博会及故宫博物院80年庆典、中共中央宣传部【党建】杂志特邀画家。现就读于中国国家画院张志民山水工作室。作品多次在全国美展中入展并获奖,2014年泰山之尊全国美展中获优秀作品奖(中国美协主办),2014年在京特邀绘制北京望海楼(净慧长老佛塔)。现为北京逸品中国画院副院长,稷下书画院副院长,中国文人画美协理事。

- 时 间:2014年9月3日—9月9日
- 地 点:淄博市博物馆(二楼展厅)
- 主办单位:淄博市文广新局 淄博市文联
- 承办单位:淄博市博物馆 淄博市美术家协会 稷下书画研究院



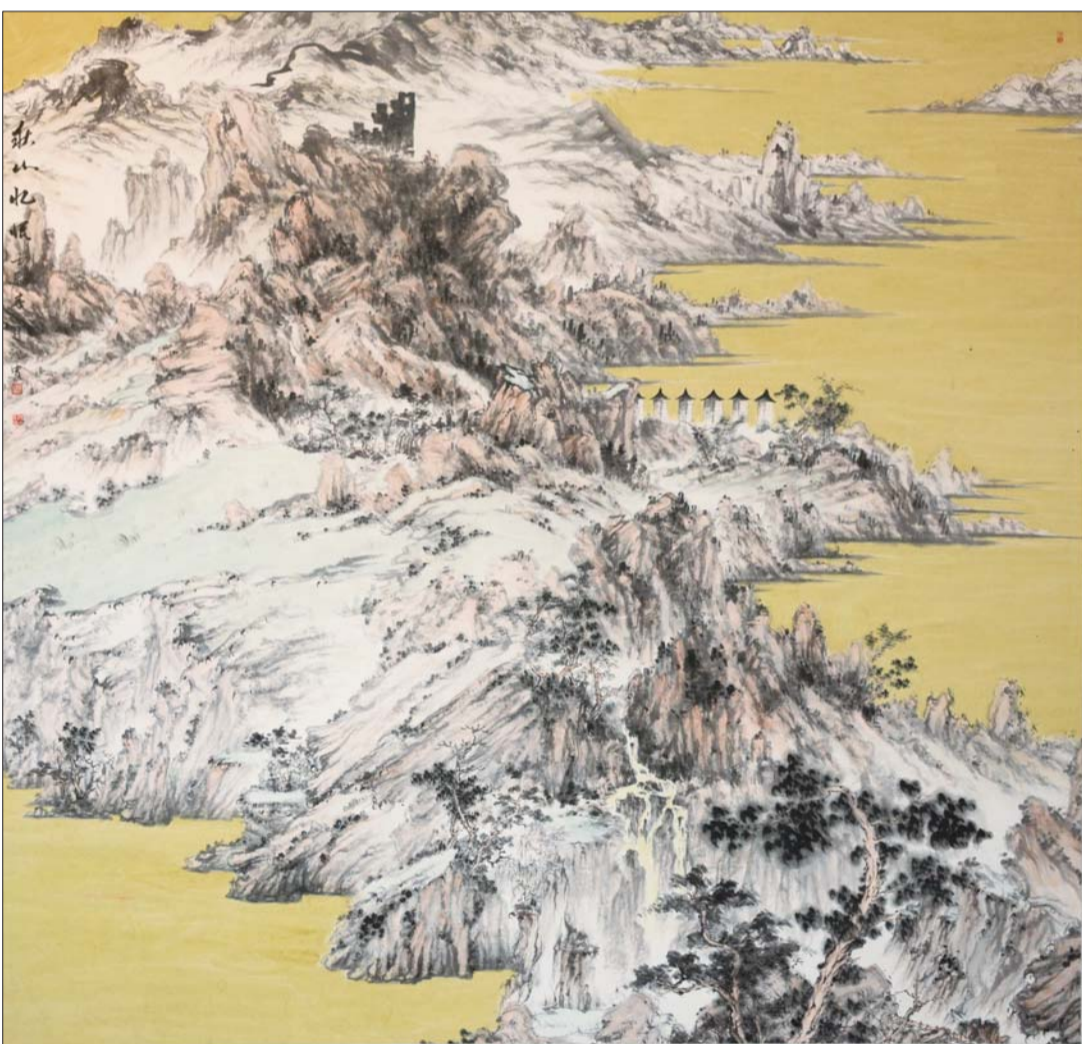
▲《境》 60cmX35cm



▲《悟》 35cmX40cm



▲《山间禅境》 68cmX138cm



▲《秋山忆痕》 200cmX200cm 获2014“泰山之尊”全国美展优秀奖

## 梁江先生眼中的沈胄

写实而趣向寄意,其求索之路“照着走,接着走”,最终却是要指向统一个体精神与宇宙大道这一对立范畴。由此看他很有中原人的特性,没有什么张扬的宣言,却走的坚韧而扎实,期以时日将更是有成焉。

沈胄2008年毕业于中国艺术研究院首届中国画创作研究工作室,在我以往印象中他对宋代董源;巨然和四家着力较多,对石涛至为尊崇,而受王蒙风格影响尤深,其作品常见丛山高泉,林壑幽深草木葱郁,加上云雾颇得深远澄明之意,形成语言上他较传统的古意画法,在这当今山水画坛上较鲜见。沈胄说:“笔墨主要是一

种精神而不是单纯的浓淡干湿擦点染的技法,能通过笔墨而体现自我的真实状态,才是重要的。”这样说来他对笔墨已有了一种新的认识,由此我们也不难明白,沈胄近年来尤其是进京学习后又钟情于探究近代黄宾虹先生的笔墨也特别专注地写生,他正通过深入取法前辈大师通过真切体验,自燃的途径努力寻找出属于自己解读大千世界的新视角。

中国画精髓在于“畅神和写意”作品乃心思的外在,因而“画学”实为“人学”人品已高矣,气韵不得不高,气韵即已高,生动不得不至。故读书修身养性成了画家终生的诉求,能在

创作上进入自由境界者不仅会有过人的笔墨技法,更有澄澈的心灵和高雅的气质,环视当下中国画坛,能在作品中灌注中国文化精神者少。在他的这种个性和艺术风格之后还潜藏着一个重要的特质,这就是对于历史文脉的尊崇,对传统文化的吸纳,透过传统,修炼含蓄而不断地塑铸自己的人格心性,这一切转换为艺术气质以及笔墨个性,才可能有充溢于画面之上的以致让人动容和动心的精神风貌。

(梁江,原中国艺术研究院美术系主任研究员、博士生导师,现为中国美术馆馆长)