



# “胶带楼”开裂水泥柱开始拆除

## 产权单位负责人称该居民楼并非危楼,维修工程本月底完工

10月9日,一条关于楼房水泥窗棂用胶带缠住的新闻备受关注。据楼房产权单位负责人介绍,此楼并非危楼,用胶带缠住的水泥窗棂仅仅是装饰作用,没有承重功能。据悉,楼房的整修工作于本月10日开始,月底可以完工。

文/片 本报见习记者 高寒

### 水泥窗棂非承重 老旧楼房非危楼

据建新街道办事处工作人员王炜介绍,在10月9日本报报道历山东路2号“胶带楼”的当天上午,负责该辖区事务的建新街道办事处便联系了该楼的产权单位——济南建工总承包集团有限公司。而建工公司于10月10日便开始了对该楼公共楼道外水泥窗棂的整修工作。

据济南建工总承包集团有限公司副总周勇全介绍,该楼始建于1980年,1981年开始有住户入住。该楼存在问题的只是水泥装饰柱,整座楼的质量并不存在问题。“这种老旧楼房的装饰柱老化严重是普遍现象,而现在的新楼房已经很少使用这种装饰柱了。”

在一份名为“历山东路2号院维修施工方案”的文件中,详细说明了针对该楼的维修计划,并附有楼内超过70%的业主签字。根据计划,施工队将对已经严重老化的水泥装饰柱进行完全拆除。据楼房住户介绍,他们希望对整个水泥窗棂进行彻底拆除。“拆掉以后就利索了。”该居民楼一位住户说,“施工之前有人来征求过我们的意见,我们也是

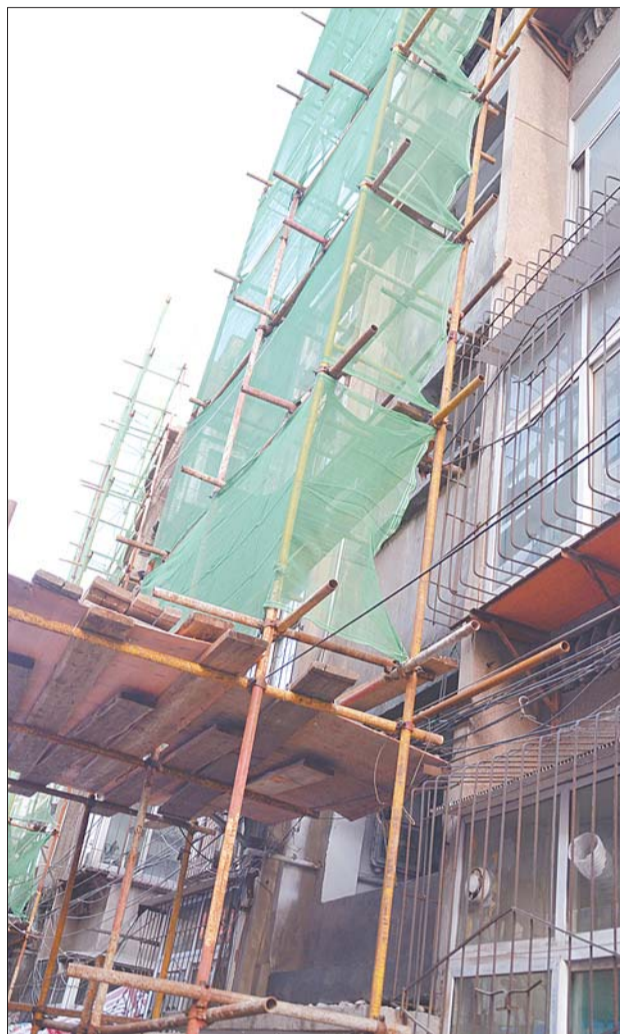
对方案满意才签字的。”周勇全说,工期预计还有10多天,月底可以完工。

### 维修资金缺口大 产权单位来垫付

10月16日,该居民楼一、二两个单元的水泥窗棂已基本完成拆除,四单元前也已搭起了脚手架。据楼内居民介绍,目前居住在楼内的主要是构件厂的退休职工。

据周勇全介绍,1998年公司出售这批房屋时,预留了5万元左右的维修基金。其账户利息用于该楼房的日常修补,累积至今连本带息总共5.3万余元。“这次施工预计花费在14万左右,尽管具体花费明细还没出,但5万多块钱是肯定不够的。”周勇全表示,造成施工成本较高的原因是较高的安全防护费。

“按照规定,若维修基金不足,我们有权要求业主缴齐其余经费。但现在单位决定先行垫付。”周勇全说,考虑到目前楼内的住户很多都是企业退休老职工,每个月靠退休金度日,他们决定先完成施工,缴费的事情以后再说。而楼内居民也证实了这一点,“现在还没有人向我们收钱。”一位居民说。



单元门前的水泥窗棂开始整修。

### 倒计时刚到“6” 绿灯一下变红灯

本报10月16日讯(见习记者朱文龙) 经十路与千佛山路交叉口偏南侧指示步行的红绿灯失灵,绿灯进行倒计时,直接从“6”变成红灯,存在安全隐患。

据市民李先生反映,经十路与千佛山路路口东南角的步行信号灯失灵,倒计时到“6”时,绿灯直接变成红灯。“当时我看着绿灯还有9秒,也没跑,谁知道走到路中间,倒计时还有六秒的时候,灯突然变成了红灯,我被车辆夹在了中间,看着汽车擦身而过,感觉好危险。”李先生回忆道。

16日,记者来到经十路与千佛山路路口发现,自经十路从西向东通过千佛山路的步行信号灯在绿灯闪烁时,是从9秒开始倒计时,到“6”后变成红灯。而路口其他的红绿灯则是从4秒起步,到“1”后变成红灯。

在路口,记者见到了正准备过马路的一家三口,在绿灯跳跃的一刹那,全家人还在悠闲地过马路,当绿灯倒计时从“6”直接变成红灯时,男主人明显一愣,被困在了路中央。据记者统计,在10次绿灯转换为红灯时,共有七人被困在路中央,其中有两位老人,一位儿童。

随后记者联系了历下区交警大队,有关工作人员表示会加紧调试,使信号灯尽快恢复正常。

## 金秋收获季 正宗沾化冬枣带回家

# 2014济南沾化冬枣节

主办单位: 齐鲁晚报 沾化县人民政府

沾化县人民政府重点推荐品牌

产品获国家有机转换产品认证证书

从枣园直达济南,原产地冬枣直销价:

一级品零售价格 **120元/箱** (5斤)

二级品零售价格 **95元/箱** (5斤)

短枝二代冬枣(沾冬二号) **200元/箱** (5斤)

联系电话: **0531—85193736**

时间: 周六、周日

地点: 山东省济南市经十路16122号(原山东报业大厦)

公交线路: 乘16路、31路、62路、79路、115路、117路、152路、202路、K51路、K56路、K139路、BRT2路到科院路下车。

新增直销地址: 名士豪庭直销点——浆水泉路11号(名士豪庭三期对面) 电话: 0531-82097878

(周一到周日均有销售) 阳光100直销点——阳光100小区G2一楼商业街 电话: 0531-67896189

