

# 今天来大众传媒大厦 底价买进口野生海参

■ 小有刺参每斤620元起，还有梦贝海参、乌爪参、刺参可选

■ 活动时间：仅三天，3月20日至3月22日

■ 活动地点：历下区泺源大街2号 大众传媒大厦一楼东大厅(山东新闻大厦东临)

■ 咨询电话：400-0911-588

“好的进口野生海参按照这个价格买，太划算了！”昨日，家住槐荫区的王女士打来热线电话：“一直听说海参的营养价值高，特别适合老年人食用，我早就想给父母买一些了。这次的进口海参渠道正规、价格合适，还有赠品，真是太好了。”

## 一次买十斤 进口海参获消费者认可

昨日，市民陈女士直接打电话预定了10斤梦贝海参，原来，陈女士预定前咨询过懂行的朋友，朋友表示这种海参营养程度不输国内海参，这个价位买到等于赚到。于是陈女士决定：“既然品质有保证，那就多买点，顺便送送亲戚朋友，让大家都尝尝好吃不贵的海参。买10斤，还能送一千多元的祁门红茶呢。”

## 有入境检验检疫证明 才是进口好海参

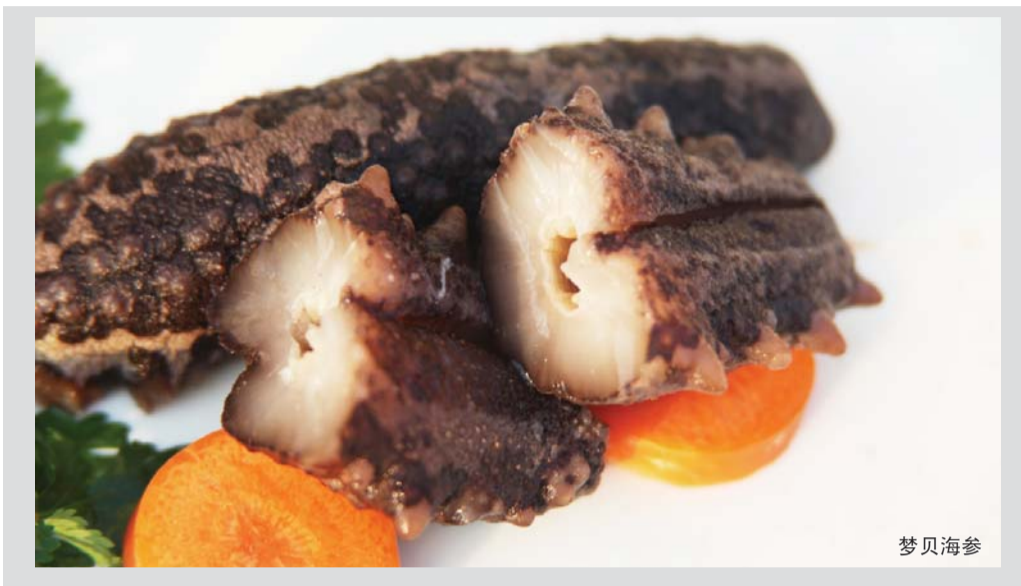
但进口海参种类很多，消费者购买也要看仔细。此次活动中销售的月亮湾进口海参不但有美国食品和药品监督局(FDA)认证，而且每一批次海参均配有入境货物检验检疫证明。

据统计，全世界有可食用海参300余种，由于产地不同，海参质量也良莠不齐，海参由于其保健作用得到消费者的认同，因此也就成了不法分子眼中的发财工具。更重要的是，由于走私入境的海参未经任何正规的食品检疫，因此消费者如果食用此类海参，可能会存在食品安全问题，给食用者带来身体安全上的影响。因此，购买进口海参除了FDA认证很重要外，入境货物检验检疫证明也是必须要有的。只有双证齐全的才是好海参。

## 原产地无污染且严控捕捞 活动只取三年以上野生海参

此次海参直销惠由月亮湾海参精选来自加勒比海域的野生淡干海参。加勒比海域为洋流发源地，渔业资源丰富，居民以种植业和渔业经济为主，没有工业污染，被誉为是最适合海洋生物生长的海域。周边的各国政府注重保护海洋环境，保护海洋渔业资源的平衡不被破坏，每年限量发放野生海珍品海洋捕捞许可证，并且规定严格的捕捞季节和捕捞数量，最大程度的保证了每个被捕捞到的海参都是成年参，因而营养积累极其丰富。

月亮湾进口海参原产地环境优越，制作过程均采用原始加工工艺，最大限度锁住营养，易于发制，营养吸收率高；海参中的粘多糖含量均达23%以上，富含各种活性物质、矿物质、微量元素，堪称性价比之王。



梦贝海参

## 品质高于传统中药鹿茸 消费者可根据需要来购买

月亮湾海参在此次直销惠中为消费者提供了多种进口海参选择，让消费者根据实际情况，亲自挑选心仪的进口海参品类。

如活动中销售的小有刺参，一般在300克左右，最大个体能到1500克，其表皮角质层较薄，发制后无脱皮现象，目前在进口海参中广为消费者认可。而活动中销售的乌爪参则是国内目前销售海参中粘多糖含量

最高的海参，其粘多糖含量为31.2%，优质脂肪含量、多糖的硫酸化程度均高，其品质高于传统中药鹿茸。梦贝海参的特点则为肉质肥厚、口感滑嫩，海参粘多糖等活性物质含量高，富含海参皂甙、维生素和微量元素等。体内不含任何污染物，为食疗中的佳品。而刺参则是市场上传统的中高档海参，一直深受消费者喜爱，是馈赠亲友、探视老人的佳品。

## 直接价格让利给消费者 还有丰富买赠礼

此次活动从开始就引发了热烈反响，与这次活动的优惠力度有最直接的关系。本次活动销售的月亮湾进口海参，全部都是抄底价面对消费者销售，其中更有部分产品甚至达到了史无前例的冰点价。如原产于墨西哥加勒比海域的小有刺参，市场价980元/斤，活动价仅需620元/斤；原产于南美洲太平洋沿岸的乌爪参，市场价1880元/斤，活动价仅需1280元/斤；产

于加勒比的梦贝海参，市场价1980元/斤，活动价仅需1380元/斤；而刺参市场价3880元/斤，活动价仅需2380元/斤。

除抄底价回馈市民外，本次活动还有丰富买赠礼。凡现场购买进口海参满5斤，赠送价值486元的祁门红茶红叶禅心1盒；凡现场购买进口海参满10斤，送价值1458元的祁门红茶红叶禅心3盒。

# 月亮湾海参 今日火爆开售

## 进口野生海参 厂价直销 620元起



小有刺参



乌爪参



梦贝海参



刺参

### 小有刺参

市场价：1960元/2斤

惠民价：**1240元/2斤**

### 乌爪参

市场价：3760元/2斤

惠民价：**2560元/2斤**

### 梦贝海参

市场价：3960元/2斤

惠民价：**2760元/2斤**

### 刺参

市场价：7760元/2斤

惠民价：**4760元/2斤**

活动时间：3月20日-3月22日(本周五至周日)

活动地点：历下区泺源大街2号 大众传媒大厦一楼东大厅  
(山东新闻大厦东临)

全国免费咨询热线：400-0911-588

乘车路线：坐2路、79路、103路、K59路到和平路口下车。  
坐31路、39路、49路、70路、80路、102路、113路、151路、165路、BRT2、BRT3、K52路、K96路到山东新闻大厦站下车