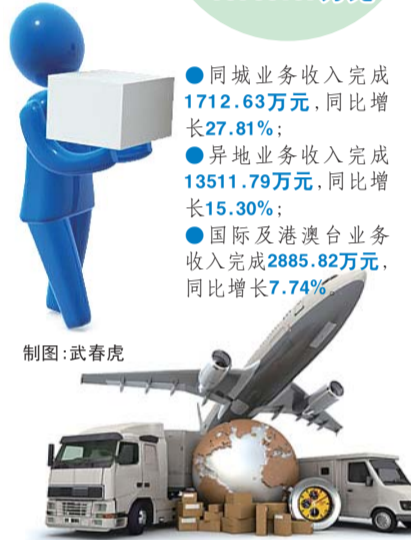
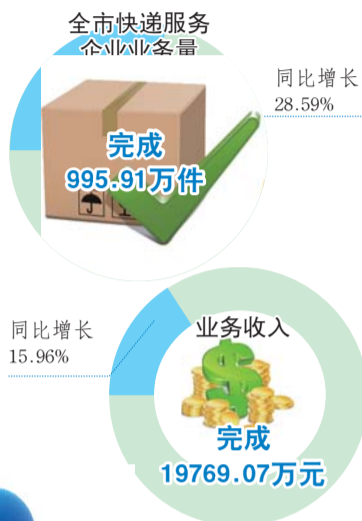


1-4月,全市快递收入1.98亿元

同比增长15.96%,记者调查显示单价10元以上的快件占一成左右

据烟台市邮政管理局统计

1-4月份



本报5月14日讯(记者李静 实习生 张宁) 随着电商的快速发展,快递行业已经影响到人们生活的方方面面。据烟台市邮政管理局统计,今年1-4月份,全市快递服务企业业务量完成995.91万件,同比增长28.59%;业务收入完成19769.07万元,同比增长15.96%。

近日,负责莱山部分片区的申通快递员小姜接到一单业务,顾客想用快递帮忙邮寄物品,从而把家搬到江苏。“搬家除了衣物还有不少易碎物品,我们不仅要保证把东西全部邮到,还要保证完好,很多

都要经过特殊包装。”小姜算了算,这一单业务,快递费用共700多元,“这还不算多的,前几天有一个客户搬家到广西,光快递费就花了2000多元。”

小姜告诉记者,干了几年的快递发现,现在通过快递邮寄的物品已经不只是普通的衣服鞋帽了。轻的包含照片、收据,重的有家具、家电。大到搬家,小到买牙刷,除了一些液体、刀具等违禁物品外,通过快递邮寄的物品几乎涉及到了人们生活的方方面面。“我们片区平均一个月收件按3000单算,大件占比10%左右,多数是单价10元左右的小

件。”小姜粗略地算了一下,每单的平均价格在15元左右。

“现在很多家电、家具都用快递邮寄,一单快递费达三四百元的也不少见,但还是以小件居多,保价的营业额占的更少。”韵达快递负责芝罘区片区的张经理告诉记者,他们片区每个月按6000单算,单价在10元以上的件在10%左右,保价的很少,最多占总营业额的2%。“一般贵重物品价值在1000元以上的顾客才会选择保价。”

“我们点部一个月大概发出15000单快件,价格高的大件一般占10%,最多不超过15%。”天天快递烟台芝罘区

分公司安师傅告诉记者,按照公司规定,每单最高不能超过50公斤重,“太重的话在中转和装卸的时候不容易搬运。”安师傅说,平均算下来每个件均价在8元左右。

据烟台市邮政管理局统计,1-4月份,全市快递服务企业业务量完成995.91万件,同比增长28.59%;业务收入完成19769.07万元,同比增长15.96%。其中,同城业务收入完成1712.63万元,同比增长27.81%;异地业务收入完成13511.79万元,同比增长15.30%;国际及港澳台业务收入完成2885.82万元,同比增长7.74%。

线上线下,开展“全国首个路政宣传月”活动

本报5月14日讯(记者 蒋大伟 通讯员 朱志凯) 今年5月份是全国首个路政宣传月,海阳公路局、莱阳公路局与威青高速烟台管理处组成联合宣传小组,以“规范执法,提升服务”为主题,共同开展系列宣传活动。

“系列宣传活动将持续一个月,采取沿路宣传、定点宣传、上门宣传的同时,我们还同步在网上开展宣传。”海阳公路局路政科刘科长介绍,为了达到更好的宣传效果,他们提前在微信、微博进行“预热”,并通过网络平台实时发布宣传信息,线上线下共同发力,各个宣传载体都人气“爆棚”,营造了“维护路产路权人人有责”的良好爱路护路氛围。



海阳公路局、莱阳公路局、威青高速烟台管理处联合开展宣传月活动。 通讯员供图

烟台高品质私立学校

全日制小学、初中开始招生了!
无户口限制,可寄宿,小班制,国际化。
地址:芝罘区西玉树庄(福山、芝罘、莱山三区交界处)。烟台中大德美学校
网址: www.zddmedu.com
电话: 189-5455-2627. 183-6449-9130

蓬莱为退役士兵发放620多万元经济补助

本报5月14日讯(记者 王永军 实习生 艾婷玉) 记者从蓬莱市财政局了解到,去年蓬莱共接收自主就业的退役士兵225人,发放一次性

经济补助620余万元。目前,已通过银行全部发放到位。

根据相关文件规定,自2011年11月起,全省实行城乡统一的自主就业退役士兵

经济补助政策,对自主就业退役士兵的退役补助按照每服役一年4500元的标准计发。

自主就业的退役士兵根

据服役年限领取一次性退役金。其中,服役年限不满六个月的按照六个月计算,超过六个月不满一年的按照一年计算。

果舒食醋 守卫健康

果舒食醋分为5度食醋和8度食醋。它用苹果汁做为原料经二次发酵而成。不同于用酒精勾兑而成的调味醋,果舒食醋不含有任何防腐剂,其口感酸爽、略带果香,并富含多种营养物质。人体健康的状态,体液呈弱碱性,但由于人们的饮食习惯、环境、心态及压力等因素的影响使我们的身体往往处于酸性的亚健康状态。果舒食醋经过二次发酵,是一个口感呈酸性,在人体内代谢后呈碱性的食用醋,它有中和鱼、肉、蛋、米、面等呈酸性食品的功能,并有利于它的各种营养素的保存和促进钙的吸收。能够有效改善人体酸性体质,使人

体呈健康的弱碱性。
网上广为流传的食疗配方一:用8度苹果醋2两,鲜鸡蛋一枚,浸泡1.5-2天,蛋壳软化后,用筷子戳破搅匀,再放置一天即可。每天起床舀两小汤匙醋蛋液加一小匙蜂蜜和四小匙温开水调匀,空腹一次服用,蛋膜最后一天咀嚼吞服。可降低血脂,防动脉硬化。
食疗方二:将同等份量的柠檬汁、姜汁、蒜头汁、苹果醋各一杯放入瓦煲,大火滚,小火慢煮,不要盖锅盖,让水份蒸发,剩下约一半汁液,加入适量冰糖搅匀,冷却后放入冰箱保鲜即可。每天起床后空腹服用一汤匙。可净化血管。

烟台吉斯生物科技有限公司 业务电话0535-4237199
服务热线:4006582211 8008602211

送礼送健康



开发区新增一处市民卡服务点

本报5月14日讯(记者 王永军 实习生 艾婷玉) 记者从烟台市市民卡管理中心了解到,自14日起,开发区新增一处市民卡服务点,市民可就近前往为市民卡进行充值。

新增的烟台意程票务有限公司服务点位于开发区彩云城正南门,对外服务时间为8:30-17:00。目前,该处服务点可以受理市民卡的现金充值业务。

此外,市民还可到中国银行和烟台银行使用本行借记卡

通过自助设备为市民卡充值、交费。

市民如果需要办理市民卡,芝罘区内可以到市民卡服务大厅,地址位于文化宫后街安乐胡同32号。冬季服务时间为8:30-17:00;夏季服务时间为8:30-17:30。

开发区服务站位于金沙江路83号,开发区政务服务大厅内。冬季服务时间为周一至周五8:30-11:30、13:30-17:00;夏季服务时间为周一至周五8:30

-11:30,14:00-17:00。

莱山区服务站位于迎春大街170号金贸中心二楼(89000服务中心二楼)。冬季服务时间为周一至周五8:30-11:30、13:30-16:45;夏季服务时间为周一至周五8:30-11:30,14:00-17:15。

除此之外,所有信息亭和牟平公交公司(即61路终点站)可以代办市民卡,但代办市民卡不能立即拿卡,需要等5-10个工作日,具体拿卡时间以网点通知时间为准。

新机场转场后电话前三位变为“513”

首航日始发航班超60个,航班时刻表保持不变

本报5月14日讯(记者 蒋大伟 通讯员 田南阳) 5月28日,烟台国际机场将转场蓬莱国际机场,转场后原来执行的航班时刻没有变化,市民可继续参照执行。此外,新机场转场后电话前三位变更为“513”。

烟台蓬莱国际机场首航日为5月28日,当日始发航班将超过60个。其中早班出港的航班计划8点前起飞的航班有前往南京、桂林、济南、昆明、北京、

上海、武汉、贵阳等地的航班,请旅客参照现在的航班时刻表,并根据自己的行程单安排出行。

“新机场投入使用后,原来执行的航班时刻没有发生变化,28日凌晨后所有的航班将转到新机场起飞,相关时间段乘坐飞机的市民注意机场变化,以免耽误行程。”烟台国际机场工作人员说。

据了解,目前新机场各对外联系电话前三位已由

“629”变更为“513”。机场总机(查号台)外线电话由6299777变更为5139777,机场旅客问询电话由6299666变更为5139666。

“为方便旅客,机场协调通讯机构,在机场转场至蓬莱后的前期,原来的‘629’开头的号码仍可继续使用,待市民熟悉后,会彻底退出。”烟台国际机场工作人员说,机场24小时订票服务热线6299999仍将继续保留使用。