

齐鲁名医周六义诊,快来预约吧

□20余位省内名医坐诊,心内科、消化内科、神经科等来得挺全

□预约电话:2942485,届时市民须持秩序号按顺序就医

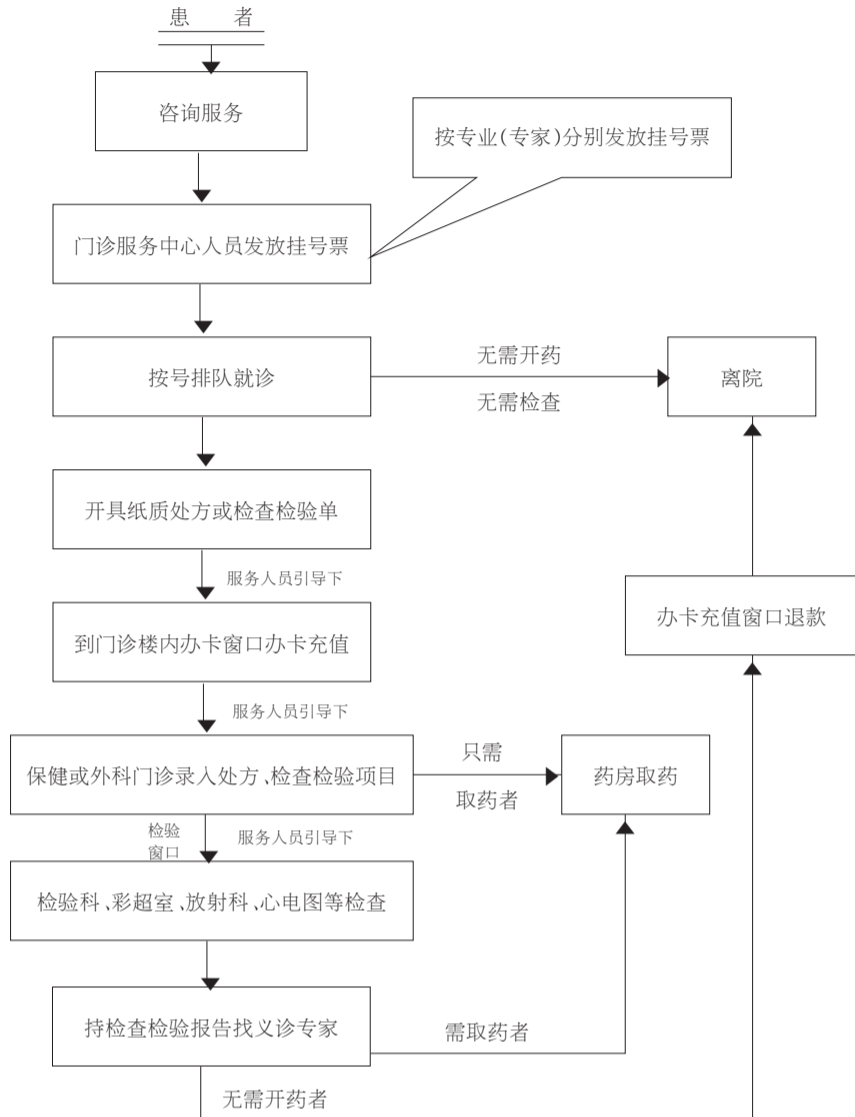
本报5月27日讯(记者 樊伟宏) 齐鲁名医下基层义诊周六就要来淄博了!该活动是齐鲁晚报联合省内部分知名医院共同举办,如果您有健康方面的问题需要寻医问诊,都可以来义诊现场咨询,不过请记住距离活动开始还有两天,市民一定不要错过。

此次活动也是“健康齐鲁行·名医在身边”——齐鲁名医下基层大型公益巡诊活动第二次来到淄博,该活动旨在让更多基层百姓在家门口就能享受到省级医疗服务。截至目前,该活动已先后在泰安、聊城、济宁等地开展,已经举办了七站。2014年9月27日,齐鲁名医下基层大型公益巡诊活动首次来到淄博,20余位省内权威医学专家亲自坐诊,与患者面对面交流。当日,位于张店区中医院的义诊现场异常火爆,一拨拨前来问诊的患者满意而归,义诊活动为近两千名市民解除健康问题。应淄博市民的强烈要求,时隔近8个月,齐鲁名医将再一次来到淄博,为市民带来免费义诊。

此次活动分站进行,每个地级市为一站,为期一天。为当地群众提供医疗服务。针对义诊活动中遇到的疑难病症、困难患者等,主办方还将为他们提供针对性医疗救助,采取相应救助措施,给予免费治疗或部分减免,以减轻当地群众就医负担,让基层群众找“大专家”看病不再难。义诊期间,还将免收所有专家挂号费、咨询费及部分检查费等。

为了保证义诊顺利进行,东道主山铝医院特意安排了预约电话为市民服务,如果您有看病的需要,可以先打个电话预约秩序号,届时市民须凭领到的秩序号按照顺序就医。预约电话:2942485

齐鲁名医下基层大型巡诊活动患者就诊流程图



近20位权威专家来淄为市民看病

据了解,这一次来淄博的医院有山东大学齐鲁医院、山东省省立医院、山东大学第二医院、山东省千佛山医院、山东铝业公司医院等多家省内重点医院的专家。届时,包括神经外科、神经内科、骨科、呼吸科、心内科、精神心理科等在内的近20位权威医学专家将参加义诊。

累点没关系 只为让患者满意

本报5月27日讯(记者 樊伟宏) 作为齐鲁名医下基层大型公益巡诊活动在淄博的组织者和承办者之一,山铝医院的工作人员对此次活动给予了大力支持,为保障义诊顺利进行,医院几乎全员上阵,活动最后定将完美落幕。

此次活动,山铝医院除了针对活动所需的各方面开设了特定窗口和服务设施外,还安排了数十名医护人员负责整个活动的引领工作。其中有人负责维持现场秩序,有人负责在患者做检查时及时引路,有人负责在活动间隙为患者提供测量血压等简单服务。当有市民因对义诊流程不太了解时,她们会对其进行耐心解释。

据山铝医院党委书记郭宗新介绍,山铝医院多年来致力公益活动。“选在山铝医院开展活动,是信任更是责任,医院所有工作人员表示累点没关系,只要患者能满意而归,那一切都是值得的。”郭宗新表示。

本周六我省哮喘名医将赴淄博义诊

哮喘、气管炎、肺心病等患者均可到场咨询,现场发放近千元就医补贴

名医云集,我省哮喘病权威专家亲诊

近年来,“看专家难”仍然是很多地级城市患者的一大难题,本地名医资源稀缺,而大城市动辄几个小时甚至整日的排队等候,都成为了外地患者的拦路虎。此次“齐鲁名医下基层”公益巡诊活动,就是为了切实缓解淄博地区“看专家难”现状,让淄博患者不出家门口也能来自省城济南的权威专家。

东齐鲁医院、山东大学第二医院、山东省千佛山医院、济南哮喘病医院等权威医疗机构的资深专家进行现场义诊,诊疗范围涵盖多个近年来的高发病种。如哮喘等呼吸内科疾病,本次活动就特别邀请到了我省呼吸内科权威专家、济南哮喘病医院曲卫模主任亲诊,为广大患者现场解决有关哮喘、肺心病、慢性支气管炎、慢阻肺等呼吸系统的疑难病症。

哮喘等呼吸内科高发可获权威解决

“初夏时节,气温不稳定,昼夜温差大,是哮喘病极易复发的一个时期,尤其是没有接受过规范治疗的哮喘病人,在这个时期极易病情复发,长此以往,病情越来越重,甚至有生命危险。”济南哮喘病医院曲卫模主任介绍,该院参加本次公益巡诊活动的目的之一,就是为了将科学化、规划化的治疗方式带给淄博地区的广大患者,让患者不再盲目求医,告别不规范治疗,早日摆脱疾病困扰。

FENO炎症检测仪、意大利肺功能检测仪、德国BICOM生物共振治疗系统等欧美主流检测、治疗仪器,融汇中医中药扶本固正的传统理论,对呼吸疾病做到了全面控制,不仅可在短时间内有效解决咳嗽喘急等症状,还可从根源真正解决复发难题,AFC国际标准化治疗体系已被推荐为目前治疗哮喘等呼吸疾病的金牌技术。日前,AFC诊疗体系还最新引进美国最新的非药物治疗哮喘技术——支气管热成形术,以及细胞学巅峰技术成果——DC-CIK自体细胞免疫疗法两大前沿技术,将微创可视手术、细胞学等高科技融入到了现有的哮喘治疗体系,极大保证了哮喘临床治疗的有效率,技术实力全面接轨国际。

据了解,济南哮喘病医院作为本次巡诊活动的技术支持单位之一,在呼吸疾病的诊疗上,目前已经在多个方面实现了国际化标准,如该院的AFC国际标准化哮喘/气管炎治疗体系,参照世界最前沿哮喘病治疗技术建立而成,配合瑞典

5月30日,由山东省卫生厅与《齐鲁晚报》联合主办的“齐鲁名医下基层”大型公益巡诊活动将走进淄博山东铝业公司医院,为广大患者进行现场义诊。届时,我省知名呼吸内科专家、济南哮喘病医院曲卫模主任将在现场坐诊,义务为广大患者解决疾病难题。

即日起,我省哮喘、气管炎、慢阻肺、肺心病等患者均可到现场参加,活动现场还将发放人均近千元的呼吸疾病就医专项补贴。



巡诊专家介绍

曲卫模,主任医师,济南哮喘病医院住院部主任

早年毕业于第三军医大学,毕业后在军队三级甲等医院工作,从事呼吸内科疾病的临床、研究和教学工作四十余年,积累了丰富的临床诊疗经验,是华东地区及部队系统著名呼吸内科医学专家,主要擅长支气管哮喘、慢性支气管炎、肺气肿、肺心病、肺纤维化等呼吸病的诊断与治疗,并提出了诸多新颖有效的治疗和康复方法。曾发表国家级、省部级论文二十余篇,并参编著作多部。

曲卫模主任凭借多年临床经验,并积极与国内外呼吸病学专家进行交流,总结出了一套哮喘病未来风险评估体系,以实现真正控制哮喘病的目的,同时,凭借这些技术优势,曲卫模也成为“AFC国际标准化哮喘气管炎治疗体系”的专家组的成员。

哮喘等呼吸疾病患者可现场领取就医补贴

据悉,此次巡诊活动不仅有多位省内名医亲诊服务,还针对部分呼吸疾病患者因病致贫、无力就医的特殊现状,展开定向援助,现场发放专项就医补贴,切实解决患者就医难题。

5月30日活动当天,中华呼吸病防治基金会即时启动专项救治基金,凡哮喘、慢性支气管炎、肺心病、慢阻肺等呼吸疾病患者,可现场领取呼吸疾病专项就医补贴,持补贴证明到指定救治医院——济南哮喘病医院就医,可享受患者路费全额补贴,免肺功能检测费,过敏原检测补贴70元,住院补贴500元。

“参与此次公益巡诊活动,我们不仅希望通过现场的义诊服务,能够帮助更多常年饱受哮喘等呼吸疾病折磨的患者解除病痛,还期望让那些因为经济原因就医难的患者,能够享受到真正的实惠,减轻他们的经济负担,帮助他们早日康复。”本次巡诊专家曲卫模介绍说。

活动主办方提醒,此次巡诊活动将于5月30日(周六)上午9点30分在山东铝业公司医院开始,由于活动仅限一天时间,为了让更多哮喘等呼吸疾病患者可以详细了解自身疾病,以期达到对症治疗的目的,济南哮喘病医院也及时公开了哮喘专家热线0531-66621111,方便无法到场的广大患者了解自身病情。