



# 水位又降4厘米,想看个涟漪都难了

## 17日趵突泉水位一度距停喷线17厘米

17日,趵突泉水位再降4厘米,降到了27.27米,中午11点半实时水位一度降到了27.18米,距离停喷线仅剩17厘米。随着泉水水位持续下降,护城河水质变差。未来两天局部降雨或难解泉城之渴,泉水危机仍在继续。

文/片 本报见习记者 唐园园

### 泉边数分钟 偶尔看到冒泡

17日上午,济南市水利局的数据显示,趵突泉水位下降4厘米,达到27.27米,与6月初相比,已经下降40厘米。而中午11点半,趵突泉实时水位为27.18米,与停喷的27.01米线只差17厘米。趵突泉能否再挺半个月,令人担忧。

17日中午,记者在趵突泉景区看到,泉眼处十分平静,没有任何涟漪,从泉眼喷涌,到三个小水包,再到涟漪荡漾,近两天,站在泉边数分钟,游客也只能偶尔看到冒泡。

由于水位下降,趵突泉泉池周边及石碑上露出青苔。带团的导游介绍时也颇为尴尬,只能以“能看到趵突泉平静时的状态,也是不易的”等说法聊以自慰。

由于地下水位持续下跌,景区内的河道,泉池有的已经干涸,或者接近干涸。景区中的泉影井露出大片淤泥。在东南侧河道一侧已经见到石头,鱼儿只能聚集在另一侧水面中。

水位的下跌使得泉水呈深绿色,看着水面似乎浮着一层油腻。“泉池中的鱼儿都不动了,这次水位再下降,鱼儿们就要死了。”市民袁先生说,“景区是不是应该把游鱼尽快转移到深水池中去了。”



### 部分泉水停喷,护城河水位下降

17日,黑虎泉的取水点由于不能满足供水需求被关闭,但水位未见回升。数据显示,17日早上7点半,黑虎泉的地下水位为27.22米,较16日再次下降3厘米。

17日中午,黑虎泉畔少了许多人气。只见几位市民站在黑虎泉边望着三个干涸的虎头空叹息,另有几位市民在黑虎泉池和白石泉中取水。由于池中水质变差,一些打水的市民瞄准时机,将桶在池中晃一下,以打些干净的水。水源持续减少,护城河水

位下降。市民打趣说,“现在可没人再在护城河里游泳了。”记者看到,护城河中布满了水藻,整个河面上漂浮着草末。

黑虎泉群其他泉池情况也不容乐观。黑虎泉东侧的玛瑙泉六个方形洞孔已不再向外排水,泉池内也难觅水泡。黑虎泉周边的五莲泉、金虎泉和汇波泉等也已停止涌水。

黑虎泉对岸的白石泉一直是黑虎泉泉群中喷涌情况最好的,17日记者看到,白石泉流向护城河中的水已经变得很小,泉池向外溢水的速度变得更慢。

### 明后日雷阵雨难解泉水危机

在四大泉群中,由于地势最低,抗旱能力最强,五龙潭是泉水中对水位要求最低的。17日中午,记者看到,五龙潭公园游人如织,泉池水位依然很深,景色较好,水位水质影响不大,没有出现趵突泉以及黑虎泉的凋敝之色。

进入6月份后,气温上升,蒸发量加大,社会用水量急剧增加,干旱少雨成为此次水位下降,泉水停喷的主因。

降雨何时能来,来之后能否满足群众喷涌的需要?据济南市气象台预报,未来两天济南或迎来局部雷阵雨,但此次降雨水量不会很大,可能同上次降雨一样,“夜来风雨声,水位仍不升”。

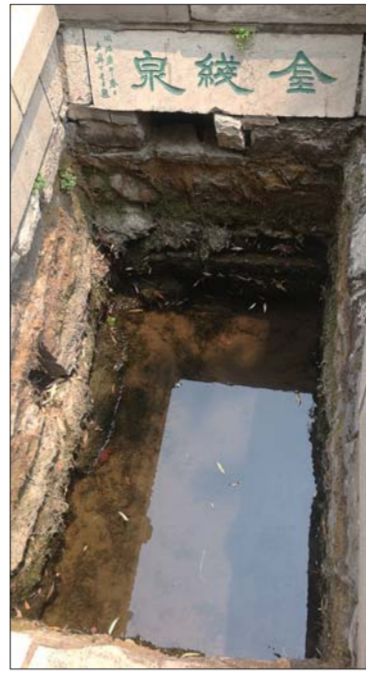
资料显示,每年6月上旬,受夏种农田灌溉的影响,泉水水位变化较大。随着农田灌溉的结束以及汛期的到来,泉水水位有望止跌。

水位下降,趵突泉石碑露出青苔。

# 漪都难了



公园内泉影井已经见底。



金线泉泉池内只剩一汪水。



水量变小,游鱼聚集在河道内。

# 回灌补源卧虎山水库还能撑40天

## 每天向玉符河放水30万方,只能缓解水位快速下滑趋势

本报6月17日讯(记者 蒋龙) 17日,趵突泉的水位再次大幅下滑4厘米到27.27米,距离停喷线只剩26厘米。卧虎山水库每天向玉符河补源30万方。记者了解到,按照目前每天

的补源量,卧虎山水库仍能补源40天。由于多重不利因素交织,实现水位的止跌反弹还是要靠有效降水。

17日上午,记者来到仲官大桥西侧的卧虎山水库。此时的卧虎山水库正在进行水库扩容工程,记者看到卧虎山水库东侧大面积库区已经见底。

根据济南市水利局提供的数据,6月16日,卧虎山水库的水位为119.41米,蓄水量为1600万立方米。去年同期蓄水量为3988万立方米。“按照目前每天30万方的补源量,卧虎山水库除了死库容的水,还能回灌补源40天左右。”

据了解,水位下跌主要源于去年遭遇汛期旱情,水位下跌过快。还有卧虎山水库为了

回灌补源,2014年已经补水5400余万方,今年3月份开始加大卧虎山水库放水至每天20万方左右,后加大到30万方/天。截至目前今年卧虎山水库共放水补源近2000万方。

记者看到卧虎山的库水沿着玉符河顺流而下,在宅科桥等渗漏带核心地区,逐步下渗。为了将更多的库水留下回灌补源,相关部门将在玉符河兴建4道拦河坝,滞蓄水流,增加河水入渗,

补充泉域地下水,提高市区地下水水位,保证泉群正常喷涌。

济南市水利局相关工作人员介绍,“回灌补源可以缓解地下水水位快速下滑的趋势,如果没有去年以来的回灌补源,趵突泉等泉群可能早已停喷。”由于最近遭遇高温、少雨,农业灌溉等多重不利因素的影响,回灌补源的效果较为有限,“实现水位的大幅反弹还是要靠有效降水。”



17日的卧虎山水库存水明显见少。 本报记者 蒋龙 摄

### 相关链接

## 除了玉符河还有哪些渗漏带能补源?

本报记者 蒋龙

除了玉符河渗漏带,济南市还有24个重点渗漏带,部分渗漏带已经能参与保泉,部分渗漏带也正在工程治理,未来将参与到保泉中去。

据了解,将大明湖的弃水引到广场东沟源头,并蓄水成景的历阳湖景观工程已于去年底完工。历阳湖现有湖水面

积为2.3万平方米,近6万吨,每天有8000吨水渗入地下补源。不过由于历阳湖的下渗量较小,起到的作用较为有限。

市政公用部门也正在对大辛河进行综合治理。大辛河综合治理完成后,将在沿线设置多座水坝,并通过凤凰路原水工程引水至孟家水库,加上已实施的五库连通工程,每日可实现补水12万方。水利部门正在实施的五库

连通工程完工后,也将有更多的渗漏带能够参与保泉。据市水利局相关负责人称,24个渗漏带有8个分布在“五库连通”工程沿线,是市区泉群的重要补给区。

五库连通工程的建设实施,可以适时向大涧沟、分水岭—北康尔庄、兴隆—土屋村、泉沙—钱家庄、绍而—展村、店子—二仙、小岭和龙洞8处泉域强渗漏带补水,保障泉群持续喷涌。

**三联商社** 30年始终如一·精于电器 专注于您 客服热线: 4006586058 商城网址: www.sanlianshop.com 三联商社会员俱乐部QQ群: 118044025

**6月18日-22日**

# 三联6.18年中大促

6月19日 济南电视台主持人 现场签售 价格一降到底

送 满4999送1199元 惠 大牌绝杀

抽免单 3000元

直降2000 (最高) Midea 美的  
直降3000 (最高) Haier 海尔  
直降2000 (最高) SIEMENS 西门子  
直降5000 (最高) SAMSUNG 三星  
直降2000 (最高) Hisense 海信  
直降10000 (最高) LG

服务的三联 山东的三联

西门店 槐荫店 全福店 高新会展店  
手机专营店 三联&联通

洪楼营业厅 电话: 69950171  
经二路营业厅 电话: 68800171  
经二路营业厅 电话: 66590181  
舜华路营业厅 电话: 66715721  
辛庄营业厅 电话: 66715721  
山大路营业厅 电话: 88550932

**齐鲁晚报 生活日报**

## 广告中心 服务电话

广告中心客户部: 0531-82963188 82616676 (文传)  
85196557 85196552  
85196150 85196158  
设计部: 85196177  
85196155  
财务部: 0531-85196569  
拓展部: 0531-85196866 (主任室)  
85196299 85196137  
85196138 85196139  
省内代理部: 82608360  
82963199  
省外代理部: 82616688  
82616800  
汽车工作室: 85196006  
房产编辑室: 85196627  
都市消费编辑室: 85196368  
旅游编辑室: 85196613  
财金编辑室: 85196316  
健康编辑室: 85196381  
教育编辑室: 85196190  
生活日报经济专刊部: 85196191 85196182  
85196543  
地方广告部: 82966343  
85196050  
分类广告部: 85196199  
85196272  
85196184(传真)  
地址: 济南市经十路16122号 邮编: 250014

恒大地产 沪港通标的股 香港上市股票代码: 3333

恒大实力承诺 无理由退房

—中国高铁1号大盘(第一季)—

# 恒大·翡翠华庭

## 年中大冲刺

### 17#景观王座火爆认筹中

首付4万起 抢140-230m²平层豪邸 最高送2500元/m²奢装

活动时间 6月20-6月22日

父爱有礼 粽香浓情

扫码抢恒大VS鲁能球票

恒大集团 VIP热线: 0531 6876 9999

项目: 西客站兴福寺路与潍坊路交汇处(大剧院东临500米)  
地址: 北园高架西下桥口南行500米

投资方: 恒大集团 开发商: 济南华府置业有限公司 整合营销: 世联地产 整合推广: SCS先声广告