



扬尘治理

渣土车飞驰,扬尘污染跟着来

部分渣土车不覆盖车厢、沿路撒漏现象屡禁不止

一辆渣土车从身旁飞驰而过,市民的必备动作都是遮住口鼻。由于部分渣土车存在带土(泥)上路、未对所载物进行覆盖、不按规定路线行驶等现象,使它们对济南的扬尘污染“贡献”颇多。而这些扬尘附着上有毒物质后,便会对人体造成危害。

本报记者 刘德峰

扬尘成济南

PM2.5、PM10污染主力

9月11日,记者从山东省环保厅获得的数据显示,2014年,济南市细颗粒物(PM2.5)作为首要污染物的天数为168天,占46.0%;可吸入颗粒物(PM10)作为首要污染物的天数为117天,占32.1%。这也意味着,PM2.5与PM10已是影响济南市空气质量的绝对主力。

不管是PM10,还是PM2.5,扬尘都是其重要来源。“2014年我们首次公布了全市PM2.5来源解析结果,燃煤、扬尘、工业生产、机动车是PM2.5的四项主要来源。”11日下午,济南市环境监测中心站科长吕波介绍,其中扬尘占到24%,仅次于燃煤居于次席。而在PM10各项来源中,扬尘则以41%的占比,高于燃煤位居榜首。

尽管这不是最新数据,但“只要济南市的产业结构、能源结构等没有发生突变,这样的比例也就不会发生大的变化。”吕波表示。

在不少市民的印象中,扬尘污染并不像燃煤烟气污染、工业废气污染等对身体健康的毒害那么大。“扬尘本身的危害确实相对较小。”吕波介绍,但扬尘在

一定的环境下,会发展为空气污染的“二次源”,“像挥发性有机物等有毒污染物,在空气中的悬浮时间长,会不断找颗粒物附着,并随颗粒物迁移、沉降。”他说,转化为“二次源”后,携带有毒物质的扬尘被市民吸入体内,就会对健康带来损伤。

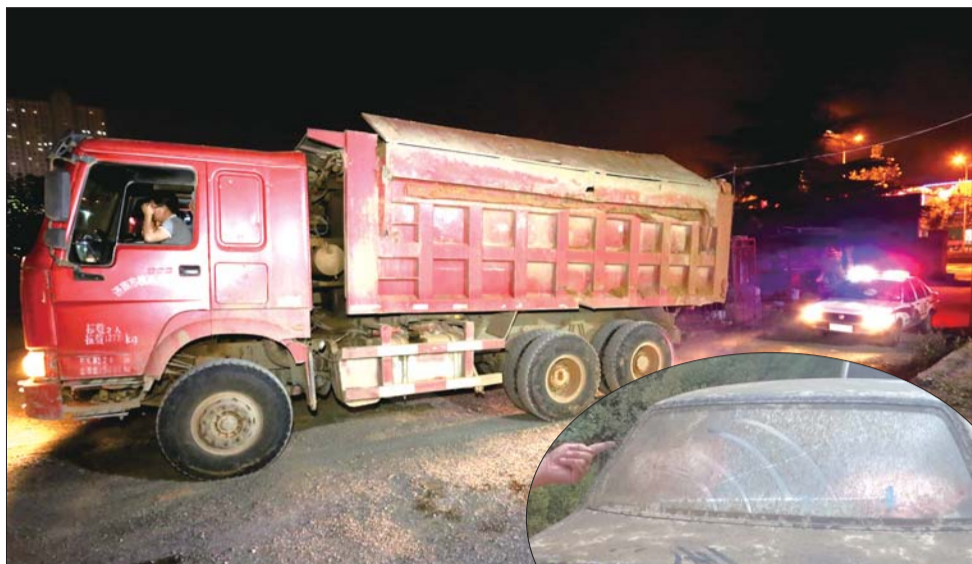
渣土运输成扬尘污染主要源头之一

“在建工地、渣土运输及裸土裸地等,是济南市扬尘污染的主要源头。”吕波在接受采访时表示。

在此前济南市大气污染防治“十大行动”期间,相关负责人曾表示,在槐荫、历城等PM10污染较重的区域,在建工地的数量是造成此污染的主要因素。

除了在建工地,夜间无任何覆盖措施并时有撒漏的渣土车,也是扬尘污染的重要部分。大量的在建工地以及渣土车这样的流动性污染源,给相关部门的管理提出了挑战。“整改难、反复易”,有区县负责人这样描述这两类问题治理的现状,而渣土运输过程中未作覆盖或沿路撒漏的现象,更是屡禁不止。

对此,“十大行动”督导组认为,目前施工工地扬尘防治现



▲部分渣土车由于不符合相关规定,会对空气质量造成危害。(资料片) 本报记者 王兴飞 摄

▶在部分路段,渣土车产生的扬尘落下后,盖满了路边的汽车。(资料片) 本报记者 任磊磊 摄

状,与“先防治再施工、施工地面全硬化、物料堆放全覆盖、渣土运输全封闭、拆迁过程全湿法作业”的要求相比,还存在差距。“渣土车带土(泥)上路、封闭不严撒漏、不按规定路线行驶现象仍然比较突出。”相关负责人说。

多个部门管不好扬尘治理

目前扬尘污染的治理,尽管有多个部门参与,却未能形成合力。据山东省环保厅相关负责人

介绍,2011年12月27日,省政府第248号令颁布实施了《山东省扬尘污染防治管理办法》,其中明确规定,县级以上人民政府环境保护行政主管部门负责对本行政区域内扬尘污染防治实施统一监督管理。住房城乡建设、城市管理、交通运输、水利、林业、价格等部门按照各自职责做好扬尘污染防治的有关工作。

“我们负责管理企业内部有组织排放口,如烟筒;无组织排放口,如车间;以及企业内部料堆、料场等产生的扬尘。”济南

市一位区县环保工作者告诉记者,不少市民只要想到扬尘污染就以为是环保部门的职责范围,但实际上像在建工地、渣土处置运输等方面,却归属住建、交通、城管等部门管理。

“实际的工作中,各部门的协同管理还存在一定的脱节。”济南市相关部门负责人表示,下一步将强化各部门协同推进机制,加强对扬尘治理和渣土整治的实施力度,实施扬尘污染防治网格化管理,落实属地管理责任,彻底解决重点区域扬尘污染问题。



乐陵市政府独家联合本报码帮商城发起金丝小枣(鲜枣)众筹预售

乐陵金丝小鲜枣 中秋福利少不了

现在抢先订购还送金丝枣小树苗, 团购40箱5斤装以上享8折优惠!

乐陵金丝小枣家喻户晓,但你吃过乐陵金丝鲜枣吗?进入八月,一年一度的金丝小枣采收季即将到来,著名的“金丝小枣之乡”——山东乐陵市政府与本报码帮联合启动鲜枣众筹预售,第一时间将脆甜多汁、品相优良的小鲜枣送到消费者手中。

朱集镇: 金丝小枣最优产区

本次鲜枣众筹的指定种植基地朱集镇是金丝小枣最有名的主产区,朱集镇素享“中国论枣,当属乐陵;乐陵论枣,首推朱集”美誉。当地枣农告诉记者,由于朱集镇特有的两掺土等水土

因素影响,出了朱集镇方圆5公里的区域,小枣的口感和营养成分都会有明显差异,因此,是否“朱集镇出品”,也成为检验金丝小枣正宗与否的重要标准。

由于鲜枣采收后的贮存期极短,且对于运输有着严苛的要求,因此多年来有着“从来鲜枣不出乐陵”、“干枣卖全国,鲜枣自己吃”的说法。营养价值 and 口感俱佳的金丝鲜枣,不能被其他地区的广大消费者所享用,不能不是一大憾事。

金丝小枣: 天然的维生素丸

说到乐陵金丝小鲜枣的营

养,那可是海内皆知的。有权威机构对乐陵金丝小枣与市场上普通大枣做过全面的营养鉴定,其中乐陵金丝小枣的维生素、蛋白质、铁、锌等元素明显高于市场上普通大枣,尤其是硒元素更是丰富,乐陵金丝小鲜枣富含硒元素,硒能提高人体免疫,对多种癌症具有明显的抑制和防护的作用,与维生素E、大蒜素、亚油酸、锗、锌等营养素具有协同抗氧化的功效,增加抗氧化活性。所以乐陵当地老百姓有“一日三颗枣,百岁不显老”的说法。

为了推广这一山东著名农产品品牌,让山东消费者吃到正宗高品质原产地金丝鲜枣,本报与

乐陵市委、市政府精心筹划,联合发起了这次大型金丝小枣众筹直销活动。乐陵市政府也将在枣源筛选、鲜枣采摘等方面加大把关力度,确保中秋前夕将这份火红喜庆的“中秋果礼”送到全省消费者手中。

纯手工摘枣 保证品质

需要强调的是,本次大型金丝小枣众筹预售活动所销售的金丝小枣,全部来自于政府推荐的种植基地朱集镇900亩“中华枣博园”。所有众筹鲜枣一律采取手工摘枣方式。区别于传统打枣,手工摘枣在有经验的枣农人工选择下,能挑出成熟度、糖

分、色泽统一的上品金丝小枣,枣皮无伤,大小均匀,每颗都经过枣农严格挑选,是自食送礼首选的中秋佳礼。

购买方式:
在线预售,物流配送:
<http://mahangqibw.com.cn>
(网站下单,9月17日起统一发货)
电话订购,付款,现场自提:
9月19日、9月26日两天9:00—17:00(经十路16122号原山东报业大厦东20米副楼2楼,如走楼梯请到4楼)(乘坐公交16路、31、62、79、115、117、152、BRT2、K51、K56在科院路站下车向东40米)
客服电话:
0531-85196828 85196137



检验项目	单位	乐陵小枣检验值	普通大枣检验值	单项比较结论
蛋白质	g/100g	2.47	0.03884	乐陵小枣蛋白质含量约为普通大枣的62倍
铁	mg/kg	12.86	0.1671	乐陵小枣铁元素含量约为普通大枣的769倍
硒	mg/kg	0.0059	未提供数据	乐陵小枣含硒元素,普通大枣不含硒元素
锌	mg/kg	4.94	0.0709	乐陵小枣锌元素含量约为普通大枣的69倍
钙	mg/kg	534.21	1.7629	乐陵小枣钙元素含量约为普通大枣的300倍
总酸	g/100	0.53	0.0591	乐陵小枣总酸含量约为普通大枣的89倍
维生素C	mg/100g	72.92	0.46014	乐陵小枣维生素C含量约为普通大枣的1584倍
总糖	%	43	67.343	乐陵小枣总糖含量约为普通大枣的65%
氨基酸17种	%	2.08	未提供数据	无法比较

预售5斤装: 手工现摘现发乐陵金丝小鲜枣(百年树生), 售价50元。现在订购就送1棵金丝枣苗!

预售10斤 (5斤装×2): 手工现摘现发乐陵金丝小鲜枣(百年树生), 售价90元。现在订购就送2棵金丝枣苗!

预售20斤 (5斤装×4): 手工现摘现发乐陵金丝小鲜枣(百年树生), 售价170元。现在订购就送4棵金丝枣苗!

预售无核金丝小枣5斤装: 手工现摘现发乐陵无核小鲜枣, 售价100元。现在订购就送1棵金丝枣苗!

团购40箱5斤装以上享8折优惠, 免费配送。

购买方式
1、在线订购, 物流配送:
<http://mahangqibw.com.cn> (网上商城下单, 9月17日起统一发货)
2、电话订购, 付款, 现场自提
9月19日、9月26日两天9:00—17:00自提(经十路16122号原山东报业大厦东20米副楼2楼, 如走楼梯请到4楼)(乘坐公交16路、31、62、79、115、117、152、BRT2、K51、K56在科院路站下车向东40米)
客服电话: 0531-85196828 85196137