

中国移动 China Mobile 扫码送 150M 流量! 买手机 用套餐 送 399元 话费



# 12辆电动公交亮相201线路

## 这些车每天少“喝”480公升柴油,收到假币还会报警

本报济宁12月7日讯(记者 庄子帆) 7日,济宁正义公交新购置的12辆纯电动公交车,在201线路上运营。记者了解到,低碳、环保的纯电动公交上岗后,这12辆车每天可减少480公升燃油的排放,新增的假币防御功能,不仅会拒收假币还会报警。

7日上午,在济宁正义公交发车区,记者看到了纯电动公交车的“模样”。车体以环保绿色为主,车头“纯电动”四个字格外显眼。车厢内,两个灭火器、4把安全锤等应急设施一应俱全。记者了解到,正义公交本次采购的纯电动公交车车身长8.5米,共有16个座位,能够容纳60余人。

登上一辆纯电动公交车,记者跟随驾驶员进行体验。与传统燃油、燃气公交车相比,纯电动公交车基本无噪音。行驶起来也较平稳,停车、起步时没有明显的顿挫感,提速的速度也不亚于传统公交车。而且,这种公交车相当于自动挡的机动车,操作较简单,在一定程度上也解放了驾驶员的劳动力。

济宁正义公交公司总经理付正义介绍,新购置的这12辆纯电动公交车用于更新201线路上的公交车。纯电动公交车2个小时即可充满电,一次行驶里程为150至160公里,也就是说,一



12辆电动公交排成一排。本报记者 庄子帆 摄

辆车充满电后,能在201线路上跑4个来回,中间补充一次电之后,全天运营没有问题。

这种纯电动公交车还多了一个防御功能。在乘车过程中,个别的乘客投机取巧投假币或者游戏币乘车,但乘坐这种车可

蒙混不过去。在投币箱上安有一个假币可识别装置,只要投入的是假币,不会进入投币箱体,而是从另一个出口弹出,并发出“滴滴”的报警声。

“替换下来的12辆车并没有到报废期限,但电动车低碳、

环保,同时降低了运营费用。”付正义说,这12辆车每天要“喝”480公升的柴油,尾气都排到了空气中,为了减少污染,纯电车是首选,而且降低了2/3的运行费用。

相关链接

### 电动公交到了 停车场没着落

目前,济宁正义公交共有43辆公交车,分别在201、203线路上运行,其中纯电动公交车共有13辆。“计划明年上半年再购置30辆左右的纯电动公交,用于更新203线路上的公交车。”付正义说。

新购置的纯电动公交车已经到位,但没有场地放。在正义公交的停车场,记者看到这些纯电动车的充电桩十分简陋。付正义介绍,因为租用的停车场在10月份已经到期,现在又没有合适的场地,所以不能建正式的充电桩只好建了5个临时的充电设备。

济宁正义公交公司是全省首家民营公交公司,目前运营已经有16年了,但场地一直是制约该公司发展的其中一个原因。“现在使用的这个场地已经逾期一个多月了,明年还要新增公交车,场地是个棘手的问题。”付正义说。

本报记者 庄子帆

## 说安全

5日慈善义工日,广联医药慈善义工团走上街头开展便民服务,义工们在红星东路和琵琶山路交叉路口为市民疏导交通。图为义工为市民讲解交通安全意识。



## 梁山质监局整治取暖用锅炉,查出32处隐患

# 4台旧锅炉被强行拆解

本报济宁12月7日讯(记者 高雯 通讯员 刘家柱) 日前,梁山县质监局对全县各类承压锅炉展开专项整治,查处问题锅炉隐患32处。4台超期使用、设备陈旧锅炉,因存有严重安全隐患,被强制拆解。

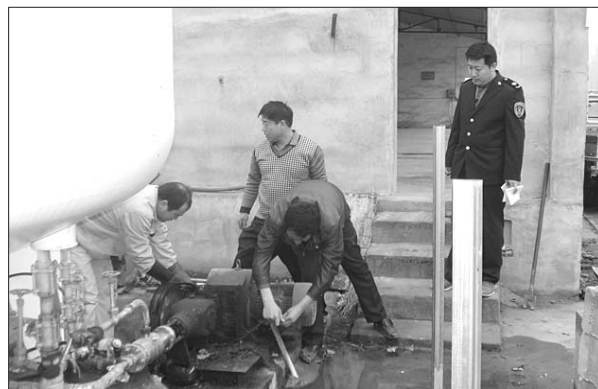
在梁山县一乡镇洗浴场所,一台超期未检的老锅炉仍在运行,锅炉外壁锈迹斑斑。现场查看锅炉的注册登记、安全附件后,执法人员发现,该锅炉不仅超期未检,而且质量低劣,存在严重的安全隐患,曾被下令停止使用、自行拆除。见经营单位仍在问题锅炉,执法人员对其进行了强制拆除。

“这种承压运行的取暖用锅炉,一旦‘带病’运行,非常的危

险。”执法人员说,作为压力容器的一种,质量低劣、老化运行的承压取暖用锅炉,就像一颗定时炸弹,随时存在爆炸隐患,爆炸的杀伤力不亚于TNT炸药。

执法人员以大众洗浴中心、宾馆、医院等场所为重点,对梁山县各类承压蒸汽锅炉、承压热水锅炉和有机载体锅炉进行了一次“大体检”,对在用锅炉的注册登记情况、锅炉及安全附件的定期检验情况等展开详细检查,共检查大小锅炉共85台,发现了32处安全隐患,一一下达《安全监察指令书》。其中,在乡镇洗浴经营场所,共发现4台超期使用、设备陈旧

老化、未经过安全检验,“带病运行”的老锅炉,执法人员对非



拆解不合格锅炉

法使用的锅炉本体、炉排管、安全阀等主要承压部件进行了切

割,强制拆除了具有严重安全隐患的锅炉。

## 590余户摊贩 有了经营场所

本报济宁12月7日讯(记者 公素云 通讯员 苏杰) 3日,泗水县泗水一中旁,80余户商贩入驻临时占道经营许可点。为解决学校附近摊贩聚集问题,泗水县城管执法局在校园周边建立起7处临时占道经营许可点,590多个流动摊贩有了临时经营场所。

7处便民疏导点占地面积共1000多平方米,可容纳660个摊位,目前已入驻590多位流动摊贩、下岗职工、自产自销菜农。临时占道经营许可点的建立,使学校周边的摊贩实现有序经营,道路拥堵情况明显好转。

## 辣椒干,出口啦



近日,济宁市出入境检验检疫局检验检疫处理,金乡的辣椒干首次走出国门,三个集装箱红彤彤的辣椒干,出口运往斯里兰卡。通过龙头企业的示范作用,辣椒干将成为继大蒜以来,金乡县又一重要出口农产品。

本报记者 高雯 通讯员 何风华 李统民 摄