

淄博城市总体规划获国务院批复,确定2989平方公里城市规划区

2020年中心城区人口将达306万

本报1月26日讯(记者 李超) 26日,国务院网站发布《国务院关于淄博市城市总体规划的批复》,原则同意《淄博市城市总体规划(2011—2020年)》。到2020年,中心城区常住人口控制在306万人以内,城市建设用地控制在320.78平方公里以内。

批复称,淄博是山东省区域性中心城市,现代工业城市,所属临

淄区是国家历史文化名城。

在《总体规划》确定的2989平方公里城市规划区范围内,实行城乡统一规划管理。推动城镇基础设施、公共服务设施向乡村延伸,逐步推进城乡基本公共服务均等化。

批复要求按照促进生产空间集约高效,生活空间宜居适度,生态空间山清水秀的总体要求,形成合理的城市空间结构,促进经济建

设、城乡建设和环境建设同步发展。划定城市蓝线保护范围,落实最严格的水资源管理制度,提高水资源利用效率和效益,建设节水型城市。积极推行低影响开发模式,推进海绵城市建设。

将城市保障性住房的建设目标纳入近期建设规划,确保保障性住房用地的分期供给规模、区位布局和相关资金投入。加快棚户区、

城中村,城乡危房改造及配套基础设施建设。

批复还要求切实保护好城市传统风貌和格局,要编制历史文化名城保护专项规划,重点保护好周村大街、博山传统民居等历史文化街区,田齐王陵、桐林遗址等各级文物保护单位及其周围环境。

去年6月份,市规划局发布《淄博市城市总体规划(2011—2020

年)》。规划范围分为市域、中心城区两个层次。市域规划形成“一城、两轴、十二片”的市域城镇空间结构。中心城区规划形成“一个核心、四个副心”的空间结构。以张店城区为核心,淄川城区、博山城区、周村城区、临淄城区为副心,张店城区、淄川城区、博山城区、周村城区和临淄城区,中心城区呈“T”字形形态,面积930平方公里。

未来五年淄博将会是啥样

形成“一城、两轴、十二片”,与济南构筑“双核”发展格局

《淄博市城市总体规划(2011—2020年)》中提到,淄博是山东省区域性中心城市,在济南都市圈中承担重要的城市职能,与济南构筑为“双核”的发展格局。规划范围分为市域、中心城区两个层次,形成“一城、两轴、十二片”的市域城镇空间结构。

本报记者 李超

中心城区呈“T”字形

《淄博市城市总体规划(2011—2020年)》规划市域为淄博市行政区划范围,包括张店、淄川、博山、周村、临淄五个区和桓台、高青、沂源三个县,面积5965平方公里。

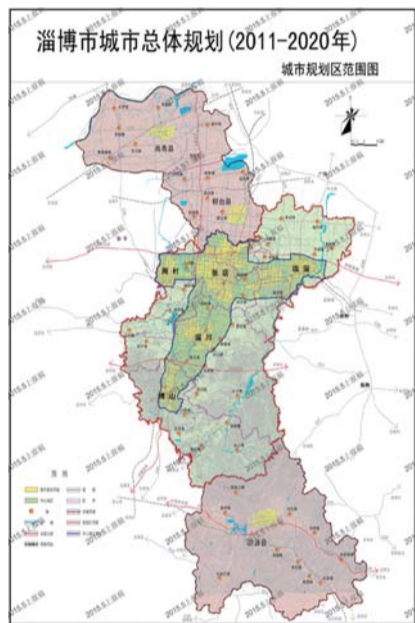
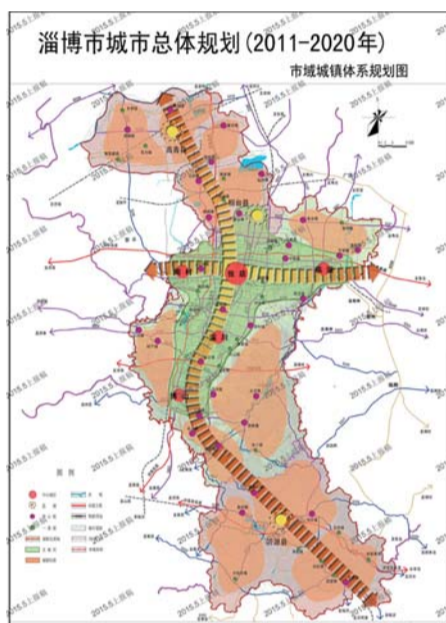
中心城区为张店城区、淄川城区、博山城区、周村城区和临淄城区以及各城区之间与城市发展密切相关的部分用地。中心城区呈“T”字形,面积930平方公里。五个城区通过“十”字轴交通走廊相联系,各城区间规划生态隔离带。使各城区既相对独立又密切联系。中心城区建设发展方向主要集中在滨莱高速公路东侧及济青高速公路南侧的适宜建设区域。

干线公路网络

“一环六纵十横”

构建由济青高速公路、济莱青高速公路、济潍高速公路和滨莱高速公路组成的“三横一纵”重要对外交通和过境交通通道。2020年形成“一环六纵十横”干线公路网络。

构建由济南至滨州城际铁路、邹平至寿光铁路、胶济铁路及胶济铁路客运专线、山西中南部铁路、淄博至东营铁路、辛泰铁路组成的“两纵四横”的铁路干线系统。



市域城镇等级规模分为三级

“一城”指的是中心城区及其周边经济联系密切的地区,成为淄博市城镇发展的核心地区,带动市域南北两翼的发展。“两轴”,即依托交通联系主轴线,形成联系中心城区和三个县城的南北向市域经济

发展轴和东西向市域经济发展轴。“十二片”即由地理临近、职能相关、发展相联系的城镇组成的十二个城镇组团。

形成“中心城区—县城—中心镇—一般镇”四级城镇等级结构体系,包括:1座中心城

区,3座县城,30个中心镇,21个一般镇。市域城镇等级规模分为三级。1座300—500万人一级城镇(中心城区306万人),3座10—20万人二级城镇(桓台县20万人,高青县10万人,沂源县城20),51座1—2万人的三级城镇。

禁建区占城市规划区面积四成

全市划分3类生态功能区:南部山地旅游农林生态区、中部城市工矿生态区、北部平原农业生态区。

淄博规划区范围内根据地域资源环境、承载能力和发展潜力的不同,划分为禁建区、限建区和适建区,强化空间管制。

禁建区包括基本农田保

护区、水资源一级保护区、城区间生态绿化带、自然保护区核心区等需要重点保护的地区。禁建区原则上禁止任何建设活动。禁建区总面积为1201.61平方公里,占城市规划区面积的40.20%。

限建区包括一般农田、山林绿化区、水资源二级保护区和准保护区、重要生态廊道、

农村居民点用地、风景名胜保护区、自然保护区控制区等。限建区内对各类开发建设活动进行严格限制,不宜安排城镇开发建设项目,确有必要开发建设的应符合城镇规划和全局发展的要求,适度进行开发建设。限建区总面积为1226.80平方公里,占城市规划区面积的41.04%。

中心城区规划一核心四副心

张店城区

张店城区承担淄博市的政治、经济、文化中心职能,由老城片区、新城片区、高新区片区、东部片区、南部片区、教育园区组成。2020年,张店城区人口规模控制在128.5万人。

淄川城区

淄川城区承担中心城区副中心职能,重点发展物流业及现代制造业。淄川城区由淄川北部片区、东城片区、西城片区组成。2020年,人口规模控制在53万人。

博山城区

博山城区承担中心城区副中心职能,重点发展旅游业和以机电、陶瓷及新材料为主的现代制造业。博山城区由博山北部片区、中心综合服务片区和博山南部片区组成。2020年,人口规模控制在41.5万人。

周村城区

周村城区承担中心城区副中心职能,重点发展商贸流通业,巩固轻纺工业。周村城区由周村北部片区、中心片区、南部物流商贸片区、东部新区组成。2020年,人口规模控制在30万人。

临淄城区

临淄城区承担中心城区副中心职能,在对历史文化名城保护无影响的区域重点发展石油化工业和生物工程产业,加大齐文化的开发力度,成为具有一定国际地位的石油化工业基地和齐文化旅游名城。2020年,人口规模控制在53万人。

公告

赵喜超,魏巍已经连续旷工超过15日,严重违反了本公司的规章制度。根据《劳动合同法》第三十九条第二款之规定,公司决定与你解除劳动合同。请自本通告刊登之日起15日内到公司办理解除劳动合同及档案、社保转移手续。逾期不办理,后果自负。特此通告送达。

淄博市公共汽车公司
2016年1月27日

教育广场

月嫂培训

免费学月嫂育婴师营养师
月薪一万随到随学安排上岗2719911

招生培训

吴岳金会计培训 18753361810

本栏目招商
3155885

专业订做酥锅

专业订做酥锅,现订现做,家庭厨房,干净卫生,保证质量,经济实惠。原料主要有:海带、鲅鱼、带皮五花肉、猪蹄、豆腐、白菜、藕等。每个酥锅都经过五个小时的慢火炖制,成品口感酸甜适宜,味美醇香,张店城区送货上门。谢谢
欢迎新老朋友联系预订。
联系电话:15964461559 许女士

信贷咨询

信用借款

费率1.5%起
额度2—100万
18678136997

小额办大事,各类贷款
13371597277/8039546

急用钱 就找我
张女士 13853322271

GPS不押车 手续简单

工资打卡最低7厘
两小时放款

18653300446(微信同号)

汽车 房屋 抵押贷款

最利息1分-1.5分-2分
先息后本一站式服务
10分钟放款没手续费
联系电话:185-6030-5806

正规贷款两小时放款

电话:13792182851

小额贷款 1-20万
手续简便,现场放款 13395338983

急用钱 2小时下款
13561676503

★急用钱★

有分期房、分期车、寿险保单
即可申请贷款(仅需身份证)

公务员、企事业单位利息最低7厘
详情致电:15866266606

正规贷款公司

半小时放款 可上门服务 为客户保密
小额应 1-10万
急贷款

不押车半小时放款
财富热线:18615150579

银行贷款

●额度高 下款快
●无抵押 免担保
●正规银行放款
●贷前贷后无任何费用
电话:15552699898

专业中信信用卡提额

代还信用卡 电话:8357227

有车有房、上班族,只要您银行信用良好
最快当天给您放款
刘洋真诚为您服务15069322398

银行合作大额信用贷款5-2千万

可过桥 13864480825孟

承兑贴现

电票、银行承兑汇票贴现、保证金
电话:18678216008

欢迎在本栏目刊登

招生 培训 招商 招聘
出租 出售 征婚 转让
供求 房产 商务 理财 等
各类分类广告
小投入 大回报

注意:提醒广大消费者注意广告公信力,请交易双方妥善查验对方相关手续及证件,本刊信息不作为法律依据。

◆银行贷款◆

公务员、国企、分期房、保单
★利息低至7厘
★押车不押车
★2小时放款
宋13012709956(微信同号)

淄博专业信用贷款

★信用贷款,无抵押,无担保,当日下款
★车辆抵押贷款,额度高,利率低,不押车,简捷高效
★各种疑难贷款,利率低,手续简单灵活
★专业,服务好,您值得信赖的贷款专家
杨经理 13678834365