

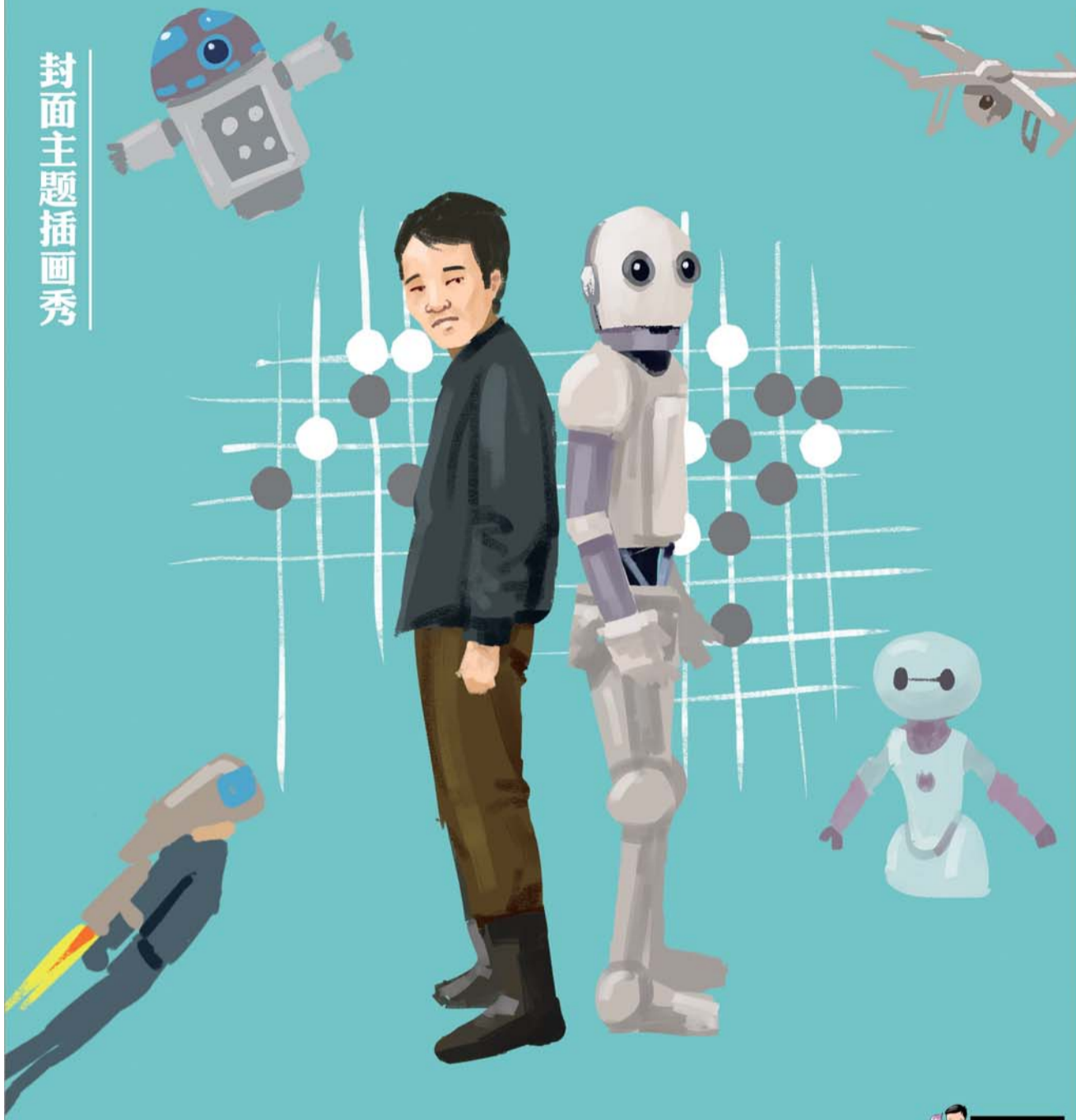
# 都市消费

齐鲁晚报  
D01-D04

悦消费·享生活

2016年3月18日  
星期五

封面主题插画秀



微卷首

## 后AWE的诗

张妍

阳光刺眼，门窗自动闭合；  
灯光太暗，APP远程调控；  
室温太高，空调自动识别你的  
喜好；  
地板脏了，智能扫地机能帮  
你打扫……

AWE2016向你描述的就是这样一个“无智能不家电”的未来，作为世界三大消费电子展之一的AWE(国家家电及消费电子博览会)它的高逼格从顶尖知名品牌到达情况、同期会议厂商大佬的层次以及明星阵容就可以看出。当然这些并不足够，我想说好玩才是重点。春晚同款呆萌机器人将再现江湖，近距离体验VR移动3D巨幕影院，中文语音交互体感机……置身于各种流光溢彩、各种尖端科技、各种智慧家居的梦幻展厅之中，顿时觉得自己都高了一个格调。在AWE2016的视野中，电器已经不是“器”，而是“网”，七大展馆交相辉映向用户展示了一个全开放、全透明的智慧生态圈，当下中国最前沿的智能科技触手可及，满足一个看客对诗意家居的全部幻想。

“年轻就要用好家电”，一句不经意的品牌标语令人血脉贲张。在“互联网家”里，冰箱不再是简单的食物保鲜机，含有智能监控和测算系统的它可以根据自身存储的食物种类和数量，帮你推荐食谱、统筹采购；电视机将不再局限于一个“电视框”，而会变身为一个具有立体互动功能的多媒体影音系统。原来我需要的不是一个冰冷无温的机器，我需要的是一个“贴心”的冰箱，一个“省心”的马桶，一个“开心”的电视，甚至一张“知心”的床。

AWE就是这样颠覆了人们对传统生活的需求和体验，带领大家走向完美新生活。终于，AWE落下帷幕，可是对于家的梦想才刚刚启程……

### 【本期主打】

“聚焦AWE——2016中国家电及消费电子博览会”专题策划

主编：夏雁青

编辑：韩爽 张唯 张妍

组版：卢红 杨晓健 胡晚娟 姜苓 刘寒梅



**2016齐鲁春季汽车展示交易会** 时间：2016年4月7日-10日 主办单位：齐鲁晚报 生活日报 承办单位：山东齐鲁晚报天一国际会展有限公司  
地点：济南舜耕国际会展中心（进口及豪华品牌展区） 济南高新区国际会展中心（合资与自主品牌展区）

## 亮亮手机就入场

齐鲁车展电子票网上购票立减**5元**  
限量**1000**张，抢完为止！

温馨提示：

- 1.门票现场购买20元/张，网上购票专享价15元/张；
- 2.进入场馆前，打开手机点击“码帮商城”进入“会员中心”页面，点击“我的电子票券”，由工作人员验证后即可入场（个人勿点）；
- 3.仅限2016年4月7日-10日车展期间使用；
- 4.持手机电子票进场请走“参展商通道”。

网上购票：码帮商城<http://mabang.qlwb.com.cn>（请用支付宝付款）

咨询：0531-85196186



扫描二维码点击“码帮商城”购买