

运河

我们就在您身边



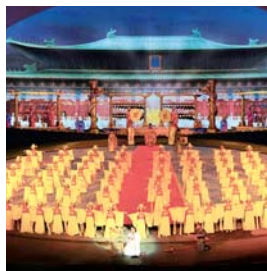
2016.5.11

星期三

读者热线: 96706

www.qlwb.com.cn

齐鲁晚报



机遇送来红利 文化强市有突破

济宁抢抓文化大发展的历史机遇,文化产业蓬勃发展,文化强市建设迈出坚定步伐。

C03 身边

中国移动
China Mobile
买手机
用4G
装宽带
找移动



山东移动掌上营业厅
24小时不打烊

济宁移动官方微信
扫一扫,优惠早知道

有奖报料



新闻热线
2110110
18605470110



今日运河微信互动平台

任城区进城务工人员随迁子女今秋入学新规公布

积分达标,随迁子女才可入学

本报济宁5月10日讯(记者 汪洸) 10日,任城区教体局发布《进城务工人员随迁子女积分入学办法(暂行)》。今秋开始,随迁子女入学实行积分制。任城区义务教育招生入学工作领导小组将根据任城区学校当年可接纳随迁子女入学学位数划定入学积分资格线,积分达到资格线分值的,可以在任城区的学校接受义务教育。

所谓积分入学办法,是指通过设置积分指标体系,对具备入学基本条件的随迁子女进行积分。任城区义务教育招生入学工作领导小组将根据城区学校当年可接纳随迁子女入学学位数划定入学积分资格线,积分达到资格线分

值的,可以在任城区城区学校接受义务教育。

记者了解到,入学积分指标体系由基础指标、加分指标和一票否决指标组成。其中,基础指标包含随迁子女(母)实际居住、就业或经商和缴纳社会保险以及文化程度、职业资格与专业技术职称等。加分指标包含经营纳税、慈善捐赠(用于教育事业)等。一票否决指标包含提供虚假材料、变相留级重复申请学位等。

随迁子女参加积分制入学的具体要求是,随迁子女须年满6周岁(截止到当年8月31日);随迁子女身体健康并具备正常接受学校教育的能力;随迁子女父(母)在城区实际居住,租

房、就业或经商,最近参加社会保险的年限均需满1年(截止时间为当年8月31日);以及随迁子女符合计划生育政策生育(含收养);虽违反计划生育政策,但已接受处理的,可视同符合要求。

入学积分实行网上集中申报、部门并联审核、分值现场确认、积分排名公示四个步骤。具备入学基本条件随迁子女的父(母)在规定时间内进行网上申请报名,填报积分入学申请表。待网上申报成功后,到指定地点进行相关证件证明材料审验并赋分,积分结果现场确认。所提供的证件证明材料要真实有效且为随迁子女父(母)或其他法定监护人的。



进城上学是不少孩子的梦想。(资料图)

今日本报C01—04版 本版编辑:曾现金 组版:王晨 校对:汪洸

济宁移动宽带用户突破 30 万的背后——

提速降费,打造精品宽带网络

本报通讯员 刘星

对不起,我们来的太晚了。我们将响应国家号召,降费提速,让更多用户使用上更优惠的移动宽带业务。
对不起,我们的体量太大了。我们将用更加优质的移动宽带网络和服务,回报每一位济宁移动用户。
对不起,我们的标准太高了。我们不仅要争做最优秀的移动通信专家,我们还要成为最优秀的固定宽带专家,打造精品宽带网络。

进一步提速降费 让广大用户得实惠

日前,中国移动济宁分公司正式对外宣布,济宁移动宽带用户突破 30 万大关,这对于拥有 200 多万户家庭的济宁来说,相当于每 7 户家庭就有一户在使用移动宽带。近几年,济宁移动在宽带基础设施建设方面一直不遗余力,全面致力于提高宽带的技术水平和服务水平,在这样的背景下,其宽带业务发展势头迅猛。

越来越多的用户选择移动宽带业务,享受移动宽带业务给家庭带来的便捷和美好。30 万!这一数据充分体现了移动光宽带在用户心中已经形成了出色的口碑。

用户的突破的同时,济宁移动还积极响应国家关于宽带提速降费的政策号召,全面落实宽带“提速降费”相关措施。其中,移动 4G 老用户月消费 118 元/月(原价 168),预存 240 元即可享 50M 宽带+高清电视免费用的

政策。而家庭用户 1-4 人保月消费 200 元,即可享 50M 宽带+10 元/月的和 TV 业务。

除了宽带提速,济宁移动还对宽带资费进行了调整,大幅下调宽带资费价格。以包两年套餐为例,20M 包两年仅为 720 元(无限制消费),再送 3 个月免费用。用户花 960 元,即可享 2 年/20M 宽带+2 年和 TV 高清电视(无消费限制)。移动宽带的优惠力度之大,让很多用户大呼过瘾,豁然心动。

2014 年伊始,济宁移动积极响应国家“宽带中国”战略,加大“光纤”宽带的投资,不到两年的时间,在全市已实现了 100 多万用户的网络全覆盖,济宁移动有线宽带服务已延伸到社区、乡镇及村庄。而 50M 光纤宽带的开启,也让人们的“网上”生活更丰富多彩。



济宁移动工作人员正在上门为用户安装宽带。

应用更丰富 是吸引用户的关键

移动光宽带能得到越来越多用户的青睐,除了其本身的特点之外,丰富的宽带智能应用也是吸引用户的关键。

移动光宽带业务是中国移动向家庭客户提供接入互联网服务的总称,以统一的“中国移动光宽带”业务品牌向客户呈现,通过光纤网络向客户提供宽带接入服务,并集成悦视听、多媒体家庭电话、飞信等简便而实用的应用,满足客户高速上网、网上购物、视频点播、网络游戏、远程教育等业务需求。

在经历普通电视、标清电视、高清电视之后,如今 4K 超高清电视已逐渐成为市场的主流。而在线传输 4K 超高清视频需要至少 50M 的带宽,自 2013 年下半年以来,济宁移动高点建设全光纤入户宽带网络,升级扩容传输网络,并对全网架构进行优化和提速,可向用户提供高达 1000M 的接入速率,目前主推 50M-100M 高速宽带,完全能够满足 4K 业务对网络大带宽、大容量、高稳定性的需求,这就为观看 4K 电视提供了充足的网络保障。在视频内容方面,济宁移动 2014 年已推出了“和 TV”电视业务,集电视直播、点播、时移、回看等功能于一体,内容包含央视、卫视、本地台等上百套节目频道,并涵盖十余类超过 30 万小时的正版授权点播内容,包括最新国内院线、动漫等优质影片。现在,在高速宽带的的基础上,济宁移动与广播电视台、内容提供商共同推出 4K 超高清电视业务,随之瓦解了 4K 节目资源匮乏的状况。

据济宁移动营业人员介绍,济宁移动用户在已购买 4K 超高清电视的基础上,只需办理济宁移动 50M 及以上宽带和“魔百和”(移动专用机顶盒)业务,即可享受到移动 4K 超高清电视带来的震撼体验。另外,为了让广大客户更好地体验 4K 业务,山东移动还推出优惠政策,6 月底前山东移动魔百和(和 TV)用户可免费观看 4K 专区内的影片。