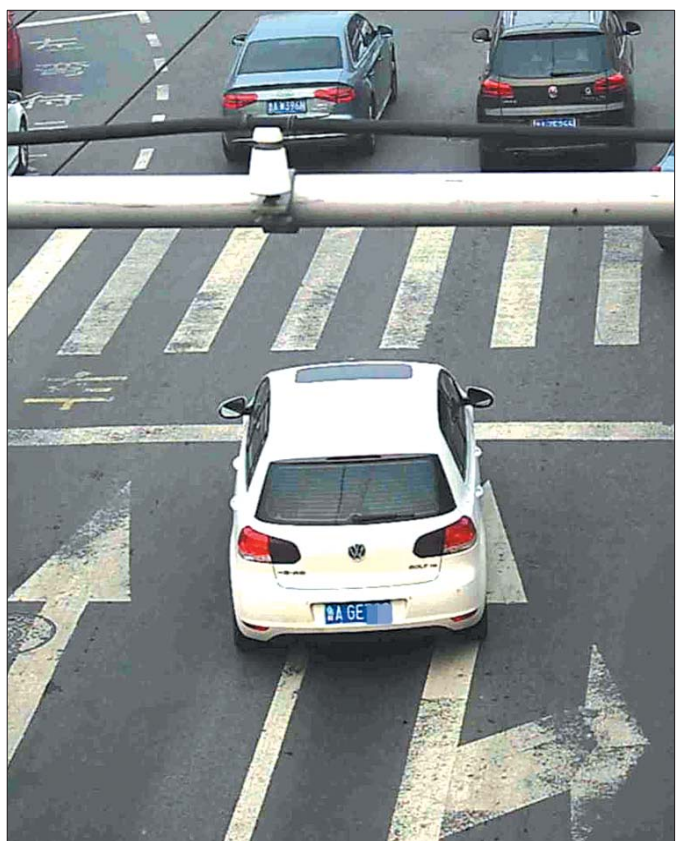


# 近四成违法抓拍是乱道行驶

## 历下交警公布二季度抓拍数据,违法行为加剧道路拥堵

节假日堵、周一堵、下雨堵、下雪堵,拥堵已经成为困扰省城济南的一个顽疾。这其中固然有机动车保有量急剧增长的原因,而乱道行驶、违法停车、占用黄网格等交通违法行为也大大降低了道路通行效率,加剧着拥堵。

3日,历下交警公布了辖区二季度电警抓拍的违法数据,乱道行驶依然占据违法排行榜的首位,违法停车、占用辅道等也排名靠前。



一辆私家车在乱道行驶时被抓拍。警方供图

本报记者 张泰来  
实习生 李婧

### 车辆乱道行驶 降低通行效率

绝大多数驾驶员都有这样的经历,好容易等来一个绿灯,可是前方转弯车辆偏偏行驶在直行车道里,要么是直接违反导向车道转弯,要么是在实线变道。还有些驾驶员虽然行驶在导向车道内,但却跨线行驶,一车占据两个车道,后面车辆急于通行,但也无可奈何只能等待这些违法车辆先通过路口。

历下交警大队信息技术中队民警赵恒敏介绍,这些现象在交通法里都属于不按导向车道行驶的违法行为,俗称乱道行驶。

部分驾驶员认为这些行为并不严重,有些甚至是无心之过,但交警指出,警方对道路路权的划分以及交通标志标线的确定都以科学的调研数据为依据,其目的在于最大限度地提高通行效率。一旦有车辆乱道行驶必然会对后方车辆造成影响,大大降低单位时间内通过路口的车辆数量。

以轧实线行驶为例,虽然有些驾驶员的确是无心之过,但却让后方两个车道的车辆均不能正常通行,大大影响了

通行效率。

“实际上,如果所有交通参与者都按照交通标志标线行驶,依据交通规则通行,拥堵会大为降低。”赵恒敏说,以乱道行驶为代表的交通违法行为在加剧着拥堵。

历下交警公布的二季度电警抓拍数据显示,乱道行驶依然是该辖区抓拍数量最多的交通违法行为,抓拍数量占到总数的38.41%,将近四成,也就是说平均不到三条违法抓拍中就有一个是乱道行驶。

与一季度的情况相类似,该类违法最易被抓拍的地点在和平路与山大路路口。此外,大明湖路、旅游路等路段该项违法行为也较为常见。具体违法的车型,公交车提前变道轧线违法比较严重,屡屡有私家车主就此投诉公交司机。

### 跟随前方车辆 进入黄网格也会被拍

赵恒敏介绍,除乱道行驶外,还有一种违法行为不为众人重视,但也大大影响着道路的通行效率,这就是在黄网格内停车等候,俗称占用黄网格停车。该项违法在所有违法行为抓拍数量中排名第八,占总数的1.67%,处罚标准是罚款100元不记分。

“无论你是因等红灯排队还是缓慢行驶中,只要停

在网状线内就是违法,即使前方突然停车造成自己车辆停在网状线内,也会被抓拍。”赵恒敏说,之所以有如此看似严苛的规定,是因为黄色网格线一般都位于路口拐弯处和变道处,或者是大型厂矿单位的出入口,主要是用于各方向车辆变道通行使用。

“一旦在黄网格内停车,就挡住了其他所有拐弯、变道以及单位出车车辆的出口。”赵恒敏说,该项违法抓拍最多的点位是泉城路与县西巷路口向东100米路北(东向西),占到该项违法抓拍总数的将近一半。泉城路、青年东路、燕子山路、明湖路等路段在早晚高峰及车流量比较大的时段,该项违法行为也较为常见。

数据显示,其他较为常见的违法抓拍主要有占用公交车道,排名第二,占抓拍总数的37.58%,抓拍较多点位是文化西路齐鲁医院正门路北(东向西);不礼让行人,排名第三,占5.71%,抓拍最多点位是泺源大街趵突泉公园南门西60米路南(西向东);占用辅道行驶排名第四,占5.54%,抓拍最多点位是大明湖路与趵突泉北路(南向北);违法停车,排名第五,占3%;闯红灯排名第六,占2.21%;违反禁令排名第七,占1.99%。

2013年全国五一劳动奖状 全国青年文明号 全国十强旅行社 AAAAA旅行社 国家赴台游特许经营组团社



**嘉华旅游**

全省客服 96666 全国客服 4000-700-666 网址 www.jhly.cn 企业QQ 4000700666

**内蒙赤峰 包机**

贡格尔草原、达里湖、阿斯哈图石林蒙元文化城、玉龙沙湖  
**双飞四日游** 每周四 原价3380元 惠民感恩价 **2880元起**

贡格尔草原、锡林郭勒大草原、达里湖阿斯哈图石林、蒙元文化城、  
**玉龙沙湖双飞五日游** 每周日 惠民感恩价 **3680元**

**赤峰 神奇**

**最美之旅** 三个5A级景区 相距仅1小时车程

庐山休闲双卧五日 天天发团 **1680元起**

江西婺源+丛溪漂流、三清山、篁岭双高三日游 天天发团 **1680元起**

【黔山秀水】黄果树、西江千户苗寨、荔波小七孔、下司古镇双飞五日 天天发团 **3860元/人**

【贵州慈翔自组团】黄果树瀑布、西江千户苗寨、荔波小七孔、甲秀楼双飞五日 每周五 **4180元/人**

**自然·自在黄果树**

NATURE&FREE 中国·贵州 HUANGGUOSHU