

# 首条通勤快速巴士T3线专在高峰期跑,单程17.9公里设六站 腊山立交到龙奥大厦只需1小时

21日,利用手机大数据分析高峰期市民通勤需求,梳理出的省城首条通勤快速巴士T3线正式开通。从腊山立交桥到龙奥大厦北门,单程17.9公里仅设置了6个站,少站直达,全程跑公交专用道,仅需1个小时。高峰时段运行,节省了上班族不少时间,比普通公交车快20分钟,堵车时甚至比私家车快了半小时。济南公交相关负责人表示,今后将根据市民需求适时开通其他通勤快速巴士线路,满足公共交通出行多样化需求。

►通勤快速巴士T3线正式开通。



文/片 本报记者 孟燕

## 全程只有6站 比私家车快半小时

21日,通勤快速巴士T3线正式开通。早上8点40分,记者从龙奥大厦北门站上车体验,驾驶员李济文有些兴奋,“刚才一趟从腊山立交桥过来,贯穿了整个东西城,才用了不到1个小时,挺快的。”他强调。

记者注意到,T3线车辆使用的是8米的纯电动公交,低碳环保,运行起来比较平稳,噪音较小,乘坐舒适度较高。由于是首日开通,知晓的市民并不多,但是沿线站牌均贴出了T3线信息。

8点57分,到达燕山立交桥东站,有两名乘客上车。市民王女士家住下井庄,工作地点在西客站。“每天上班需要1个小时40分钟,倒三趟车,先坐131路到燕山立交桥,然后坐117路或202路到腊山立交桥,再倒K156路。”王女士坦言,看到T3线开通,她特地来体验一把。“普通公交站都停,这趟车这么长距离一共才6站,速度要快不少,不用担心上班迟到了。”

记者注意到,在交通拥堵时,通勤快速巴士的优势就体现出来了。“全程都是公交专用道,私家车堵,T3线不堵,这样时间就省出来了。”李济文说。9点20分,车辆到达经十纬一,9点28分到达五里牌坊,9点31分到达市立五院,9点37分到达腊

山立交桥。“单程时间在1个小时左右,比普通公交线路能快15-20分钟,堵车时能比私家车快出半小时来。”

济南公交五分公司四队队长曾海涛介绍,T3线单程17.9公里,共设置腊山立交桥,市立五院、五里牌坊、经十纬一、燕山立交桥东、龙奥大厦北门6个站点。“T3线主要满足经十路走廊沿线‘点对点’出行需求,利用公交专用道,连接主要通勤客流发生源和吸引源,有效减少站点延误,提升线路整体运行速度。”

记者了解到,T3线仅高峰时段运行,腊山立交桥早高峰7:30、7:40、7:50、8:00,晚高峰15:45、16:00、16:15、16:30;龙奥大厦北门早高峰8:30、8:40、8:50、9:00,晚高峰16:45、17:00、17:15、17:30。

“时间上可以再优化一些,龙奥大厦北门站第一班车8点半发出,从东向西上班有点晚,希望可以调整到7点半到8点发车。”有市民建议。

## 线路可按需求定制 另外三条将适时开通

通勤快速巴士票价两元,执行IC卡优惠政策。“票价和普通公交一样,保证时间的可靠性,比私家车速度快,既省钱又省心,车辆舒适性也较高。”21日,济南公交相关负责人强调。通勤快速巴士主要基于市民通勤需求,结合大型居住社区和从业密集区分布情况,制

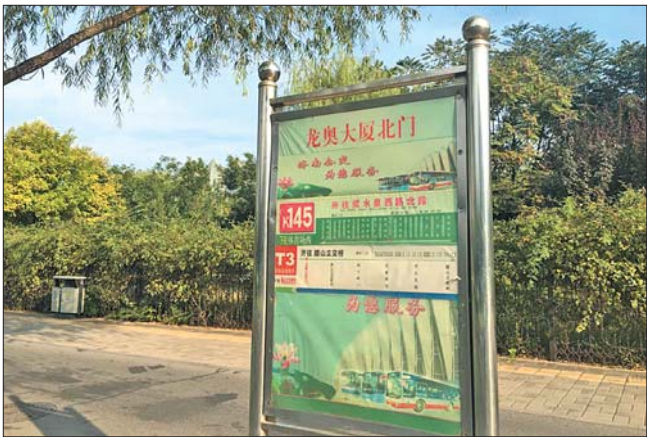
定精准路线,提供少站直达、定时定点,充分利用公交专用道等快速通道的服务。

“我们根据手机大数据分析高峰期市民通勤需求,结合市民反馈的出行信息,综合市民的上下班时间、职住距离、充电站位置等因素确定通勤线路的出发点、目的地、出发及返程时间等信息,快速送达乘客至目的地。此前已经梳理出4条线路,T3线是开通的首条通勤快速巴士。”该负责人表示,除此之外,还有重汽技术中心到龙奥公交枢纽,分水岭南到解放桥,腊山立交桥到领秀城的3条线路,将根据市民需求,适时开通。

另外,站点设置选取距离居住地、工作地出入口就近的公交站点停靠。“长度约15公里,少站直达,解决中、长距离通勤出行需求。”该负责人表示,市民“定制”通勤快速巴士线路,优先选择有公交专用道的路段运行,保证运行速度,起止点距离充电站不超过2公里。此外,客流需求满足公交线路开通条件。

“我们是想倡导市民放下私家车,降低高峰时段私家车的使用率,缓解交通拥堵。”该负责人坦言。

在当前省城道路拥堵的情况下,通勤快速巴士能否担起“大梁”还拭目以待。但是公共交通多样化趋势已非常明显,此前,省城公交部门开通了“大站快车”高峰通勤网公交线路、社区公交、定制公交等。



T3线全程只有6站。

■记者手记

## 公共交通也得细分服务 “互联网+”下,公共交通需多样化转型

互联网+形势下,基于分享经济的交通方式兴起,几乎颠覆了城市的交通出行格局。同时,受到私家车成本降低以及城市拥堵等现实因素的影响,包括济南在内的全国多个城市,公共交通分担率都在下滑。这在城市日益拥堵的情况下,显得有些尴尬。

今年“公交出行宣传周”活动的主题为“优选公交 绿色出行”。省城公交部门推出了多样化的公交出行服务措施,吸引市民回归公共交通。作为公共交通一种补充方式的通勤快速巴士,利用手机大

数据梳理线路,更具科学导向,少站直达,乘坐更为舒适,同时价格也很经济,值得点赞。

城市公共交通作为一种基本公共服务,不能忽视。但是当前形势下,仅靠“保障性”“普惠性”的单一普通公交服务,对市民的吸引力恐难提升。作为一种服务产品,细分乘客群体,推出多样化、多层次,能够满足不同人群需求的高质量公共交通产品也是题中应有之义,也将为解决城市拥堵提供良策。

本报记者 孟燕

# 济南首个口腔医学博物馆成立,市民免费参观、品牙文化 山东省博物馆宣教部、众媒体出席揭牌仪式,并齐助力9.20全国爱牙日

四处辗转收到的牙齿模型、从各界朋友搜寻到的老旧仪器,当今世界先进的牙科研究成果……当这一切同时出现在同一空间时,一个纵贯古今、横跨空间的口腔医学博物馆呈现于人们眼前。

9月20日全国爱牙日当天,为响应卫生部“口腔健康,全身健康”的主题号召,济南首个口腔医学博物馆在济南圣贝口腔医院挂牌成立,山东省博物馆宣教部与众媒体出席挂牌仪式,并一起现身说教助力9.20全国爱牙日。所有参加口腔医学博物馆挂牌仪式的市民,不仅见识了牙文化,还听了王辉东院长的口腔健康讲座,领取了价值200元口腔健康礼包。

## 这里每件展品 都是历史牙文化的见证

走进济南圣贝口腔医院牙齿博物馆,百件藏品跃然眼前。“这里分为五个展区,系统地讲述了口腔医学的文明发展史。”济南圣贝口腔医院口腔医学博物馆负责人王辉东院长介绍道。展区通过对牙齿模型、牙科器材、中国口腔医学发展史、种植牙、口腔医疗技术发展、口腔诊疗设备发展、圣贝口腔医学发展等多个方面的藏品展示来记录口腔医学的发展历史及历史长河中多为人忽视的牙齿文化。

圣贝口腔医学博物馆收藏的展品时间跨度大、数量多,是济南口腔医疗

行业中最完整、最系统展现口腔医学发展史的牙齿博物馆。

## 建设成收藏、展示、 研究牙文化的重要基地

站在精致的展柜前,看着温润灯光包裹下,陈列着的各类牙齿文物,能浓浓地感受到历史长河的牙文化扑面而来,从不知原来牙齿还有这么浓郁的历史文化。

济南圣贝口腔医院负责人表示,圣贝口腔医学博物馆的成立除了让大家了解牙文化,知道口腔医学发展历程,最主要的还是希望圣贝口腔医学博物馆不辜负各级领导和同志们的关心与厚望,在社会各界的帮助和支持下,努

力把圣贝口腔医学博物馆建设成为收藏、展示、研究牙文化的重要基地,让大家意识到要更好地保护牙齿。

## 8020公益最高援助9000元/颗

为践行9.20全国爱牙日主题号召,让更多老人种得起牙,种好牙,济南圣贝口腔医院第三季“8020拒绝老掉牙”公益活动已启动。

凡来济南圣贝口腔医院种牙的患者皆可享受:进口种植牙最高援助9000元/颗;8020公益活动专享种植体3998元/颗;来院可申请500元口腔检查礼包等。牙缺失及口腔问题患者可拨打87878000咨询。