

世纪联姻, 宝钢武钢成一家 去产能背景下 为何造巨无霸

●合并一方面可以消除恶性竞争, 另一方面, 双方原有的交叉重叠产能有望得到削减, 而这正是供给侧改革的重要内容。

●下一步, 国家相关部门还会在实施公有制多元化股权改革的同时, 积极稳妥地推进混合所有制改革, 着力解决国企不愿意混, 民企难以混的问题。



穿着武钢工作服的下岗工人在招聘会上求职。(资料片)

行业影响

建全球钢铁中心 打破“北强南弱”格局

国内钢铁产业长期存在“北强南弱”、“北钢南运”的格局, 产业中心分布在河北、辽宁、山东、西北以及长江中下游地区, 整个华南地区几乎没有大型钢企。例如, 广东是国内最大的钢材消费市场, 但钢材自给率只有大约40%。

正是看中这个巨大的消费市场, 再加上当地政府的积极推进, 宝钢与武钢多年前就在华南地区落下大棋。宝钢湛江项目与武钢防城港项目, 均按千万吨级的产能投资建设, 大有在华南地区再造一个宝钢与武钢的势头。

宝钢湛江项目与武钢防城港项目均位于北部湾地区, 这里坐拥天然良港, 在进口铁矿石与钢材运输方面具备很大的成本优势, 且紧邻东亚、东南亚、南亚三个巨大的新兴市场, 被认为是亚洲海岸线与人口分布的地理中心, 市场潜能巨大。宝钢管理层曾透露, 未来东南亚北部湾地区会有超过8000万吨的钢铁产能, 这里可能成为新的全球钢铁中心。

另外, 武汉、上海两个中心城市正处在“退二进三”的产业转移浪潮之中, 工业企业搬离市区是迟早的事, 宝钢与武钢的产业南移也是大势所趋, 国内钢铁产业的“北强南弱”格局将被改变, 甚至会出现钢铁产业重心整体南移的情况。

据中国证券报、财新网等

规模有多大? 年产6000万吨 中国第一世界第二

国务院国资委22日发布消息, 宝钢集团有限公司与武汉钢铁(集团)公司实施联合重组。一家总资产超过7000亿元, 年产能达到6000万吨, 规模全球第二的钢铁“巨无霸”诞生。

宝钢集团有限公司更名为中国宝武钢铁集团有限公司, 作为两家公司重组后的母公司。武汉钢铁(集团)公司整体无偿划入该母公司, 成为其全资子公司。

两家企业合并组建“巨无霸”, 并非只为了做大规模。在重组目标中, “做强做优做大”与“瘦身健体”并列。合并后上市公司拟用3年深入推进整合融合, 减少重复投资, 降低运营成本, 推动企业提质增效。

宝钢是中国钢铁业的“带头大哥”, 拥有超过5400亿元的总资产, 年销售额超过2400亿元, 员工12.4万人, 2016年在世界500强排名第275位。武钢集团是建国以来的首家钢铁企业, 被称为钢铁业的“共和国长子”, 目前总资产2200多亿元, 产能1800多万吨。

两大龙头钢铁央企的“联姻”, 是近年来中国钢铁产业最大规模的重组事件。两家合并之后, 规模仅次于欧洲钢铁巨头安赛乐米塔尔(年产能约1亿吨), 在全球钢铁业中排名第二。

为什么合并? 提高集中度 避免恶性竞争

“整体来看, 宝钢和武钢的重组, 符合国家产业政策的发展趋势。”兰格钢铁研究中心主任王国清表示, 目前我国钢铁工业集中度较低, 2015年仅为34.2%。这对于整体行业形成了很大的不利影响, 包括无序竞争、整体盈利能力下降。

2015年被外界视为中国钢铁业的转折之年, 全国粗钢产量近34年首现负增长, 钢铁行业面临着产能严重过剩, 市场供大于求的矛盾, 大批钢铁企业出现巨额亏损, 全行业进入寒冬。

“从产业发展的角度来看, 合并一方面可以消除恶性

竞争, 另一方面, 双方原有的交叉重叠产能有望得到削减, 而这正是供给侧改革的重要内容。”有市场观察人士分析, 合并后能显著缓解当前整个行业过度竞争的局面, 有利于整个行业摆脱恶性竞争的泥潭。

合并意味着国内钢铁产业深度整合大幕正式拉开。中国钢铁行业协会副会长迟京东透露, 兼并重组将成为中国钢铁行业的主导, 国家计划至2025年, 前十家钢企粗钢产量全国占比不低于60%, 形成3到5家在全球有较强竞争力的超大型钢铁集团。

宝武合并是继南北车合并、航运央企(中远、中海)合并、五矿与中冶重组之后, 又一国企改革重头戏。《关于深化国有企业改革的指导意见》对外公布至今已一周年。就在最近, 国资委副秘书长彭华岗表示国企改革框架基本形成。下一步, 国家相关部门还会在实施公有制多元化股权改革的同时, 积极稳妥地推进混合所有制改革, 着力解决国企不愿意混, 民企难以混的问题。

合并有何亮点? 股权无偿划转 成新模式

与往日钢企并购不同的是, 本次的并购并不是以大吃小形式, 而是两个大型钢厂的强强联合, 合并方案在很大程度上可参照当初中国南车与中国北车换股合并的案例。

重组启动前, 武钢股份总市值278.6亿元, 宝钢股份总市值806.88亿元。重组方案正式披露前, 两家上市公司分别对股权结构进行了调整。武钢股份21日晚间披露, 控股股东武钢集团拟通过无偿划转方式将持有的本公司2.47亿股A股股票(占公司总股本的2.45%)划转给北京诚通金控投资有限公司, 2.47亿股A股股票划转给国新投资有限公司。此前一天宝钢股份披露, 控股股东宝钢集团分别将公司2.45%的股份划转给诚通金控和国新投资。而诚通金控、国新投资分别为诚通集团和中国国新控股旗下公司, 都是国有资本运营改革的试点单位。

“表面来看, 无偿划拨股份就是行政划拨, 但也有其内在的市场经济规律, 一方面符

合国资委改革的战略规划, 另一方面也是上市公司发展的内在需求。大股东股权高度集中是很多国企上市公司的通病, 股权划转后能起到分散股权、促进股权多元化, 改善公司治理结构的作用。”有市场研究员表示, 国资之间的股权划转、央企之间的交叉换股, 近年来频频出现, 成为本轮国企改革的新模式。随着国企改革进程的加快, 类似案例还会比较密集地出现。

为什么宝钢吃武钢? 两家分别是 正反面的典型

早在2004年, 邓崎琳接手武钢的时候, 上面就有“宝武重组”的意图。当时的武钢产能不到宝钢1/3, 如果重组武钢没有多少优势可言。也许正因为如此, 武钢管理层一直没有表现出配合的意思, 论资历, 武钢比宝钢更老, 论行政级别, 二者平级, 武钢当然不愿意被宝钢吃下。

于是, 这家老牌钢企在邓崎琳的领导下展开了一场大跃进式发展, 在国内兼并重组鄂钢、柳钢、昆钢, 在国外投资了8座海外矿山, 在广西防城港新建钢铁基地与宝钢湛江基地正面交锋。理由很简单, 只有规模足够大, 武钢被整合的可能性才会降到最低。

问题是, 武钢的这一决策是在与趋势为敌, 正好这十年是全球经济的下行周期, 跨越式发展换来的是巨亏与裁员潮。2015年邓崎琳落马, 宝钢股份总经理马国强空降武钢, 正逢央企重组合并潮, 这才为宝武重组创造了新的契机。

宝钢没有武钢那么沉重的历史包袱, 且在技术引进、运营管理与成本控制上非常出色, 其盈利水平在国内钢企中名列前茅。2015年亏损钢企20强几乎全是国企, 武钢亏损69.86亿元被称A股亏损王, 实际总负债近700亿元。而盈利钢企20强中多是民企, 宝钢是为数不多的盈利国企。

在产品方面, 武钢的优势在于硅钢和重轨, 而宝钢的优势在于汽车板与家电板, 附加值更高, 且受房地产下行的影响也更小, 这也是宝钢盈利水平较高的重要原因。

据新华社、中国证券报、财新网等

传承土榨工艺精髓

福临门获赠花生油土榨遗产

9月8日-9日, “传承土榨法 回到家香味”福临门家香味土榨花生油寻根体验活动在山东沂蒙地区展开。消费者、美食达人及媒体代表们参加了采摘活动, 参观了福临门费县工厂, 实地感受了福临门对传统土榨工艺精髓的传承与创新。

福临门家香味土榨花生油选用粒大饱满的山东花生, 采用中国传统“土榨十法”与现代工艺相结合的新型压榨工艺, 高温萃取压榨, 成就最浓郁地道的花生原香。此外, 福临门依托中粮集团全产业链管理体系, 建立完善的食物安全可追溯体系, 花生油达到出口输出的国际标准。

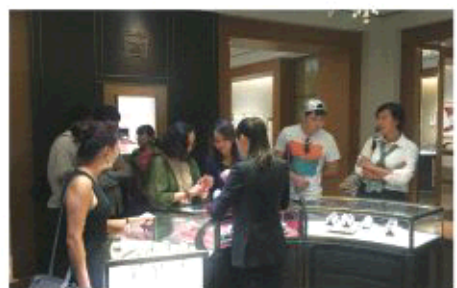
本次活动中, 福临门还正式宣布启动生态原产地产品保护评定申请工作。当地花生油老匠人将已经停用的土榨设备捐赠给了中粮福临门博物馆。福临门相关负责人表示, 将设立专门的展示空间, 对土法榨油传统和齐鲁文化进行保护和传承, 同时聘请老匠人作为特邀技术顾问, 让土榨法的精髓、追求品质的匠心融入每一滴花生油中, 代代传承。

本次“传承土榨法 回到家香味”中粮福临门家香味土榨花生油寻根体验活动, 不仅是给土榨花生油标明了身份, 更推动了风味油标准升级, 提升了地方产业链条的经济实力。

卡地亚媒体分享会璀璨登陆泉城

9月19日, 顶级奢侈品牌卡地亚在济南举办一年一度的媒体分享会, 省城各主流媒体的时尚编辑们齐聚贵和购物中心, 听卡地亚工作人员讲述品牌在腕表、珠宝领域的历史传承和最新力作, 并亲身试戴卡地亚多款经典之作, 近距离感受艺术与时尚交融的品牌魅力。其中, 由著名演员张震演绎的全新Drive de Cartier系列腕表、中国新生代明星鹿晗诠释的Juste un Clou系列珠宝配饰以及携手超模何穗开启逐梦之旅的Amulette de Cartier系列作品体现出卡地亚一直以来秉承的独立精神和真我品格, 给媒体嘉宾留下了深刻印象; 而刚刚

见证了著名演员陈晓和陈妍希浪漫婚礼的卡地亚经典结婚对戒也成为现场备受追捧的热门单品。



积家Reverso翻转系列85周年

为纪念瑞士高级制表品牌Jaeger-LeCoultre积家Reverso翻转系列腕表诞生85周年, 积家“翻转之间, 经典恒远流传”Reverso翻转系列85周年全国巡展继8月在上海拉开帷幕之后, 青岛站于9月12日在青岛海信广场隆重举行。积家在青岛巡展中特别呈现一系列时计杰作, 完美融合时计魅力与互动体验。此外, 积家全新推出的Atelier

全国巡展青岛站盛大开幕

Reverso腕表个性定制服务, 将为腕表爱好者量身打造独一无二的专属Reverso腕表。

